

EINARBEITUNG NEUER MITARBEITERINNEN UND MITARBEITER
AnsprechpartnerInnen im Einarbeitungsprozess

Funktion		AnsprechpartnerInnen	Telefon : (54-)	Email / Homepage:
UNIVERSITÄTSVERWALTUNG (UV)				
Beschaffungsstelle	Bücher/Möbel	Sandra Diehm	2118	sandra.diehm@zuv.uni-heidelberg.de
	EDV	Thomas Schraysshuen	2120	schraysshuen@zuv.uni-heidelberg.de
EDV-Abteilung (ZUV)	ZUV-Infrastruktur	Horst Elfner / Samuel Klamer	3162 / 3429	horst.elfner@urz.uni-heidelberg.de / samuel.klamer@urz.uni-heidelberg.de
Kommunikation und Marketing	Webauftritt	Christian Watzke	19013	christian.watzke@rektorat.uni-heidelberg.de
Geschäftsleitender Beamter		Jürgen Brachmann	2104	gb@zuv.uni-heidelberg.de
Hausdruckerei		Stefanie Etzel Günter Platz	2502	stefanie.etzel@zuv.uni-heidelberg.de hausdruckerei@zuv.uni-heidelberg.de
Internes Bildungsprogramm		Katharina Bitter-Brückmann	3751	katharina.bitter@zuv.uni-heidelberg.de
Jobticket		Ingrid Senn-Flörchinger	3136	ingrid.senn@zuv.uni-heidelberg.de
Parkberechtigung		Annette Bartonek Elvira Lieder	3665	annette.bartonek@zuv.uni-heidelberg.de elvira.lieder@zuv.uni-heidelberg.de
Personalangelegenheiten		Personaldezernat D5	3136	http://www.uni-heidelberg.de/einrichtungen/verwaltung/personal/team.html
Projektbüro Exzellenzinitiative		Dr. Beate Sandler	3152	beate.sandler@zuv.uni-heidelberg.de
Raumvergabe Alte Universität		Rosa Brisson	19021	alteuniversitaet@uni-heidelberg.de
Raumvergabe Hörsäle, Seminarräume Neue Universität, Seminargebäude Altstadt		Dagmar Stier	3866	dagmar.stier@zuv.uni-heidelberg.de
Reinigungsdienst		Christian Herberg	4048	christian.herberg@zuv.uni-heidelberg.de
Telefon		URZ-Team Telefon	0	http://www.urz.uni-heidelberg.de/telefon/
Unimobil		Christina Zinkgraf	2159	http://www.zuv.uni-heidelberg.de/service/unimobil/
INTERESSENVERTRETUNGEN				
Beauftragte für Chancengleichheit		Ulrike Beck	3660	http://www.uni-heidelberg.de/einrichtungen/organe/bfc/
Gleichstellungsbeauftragte		Prof. Dr. Jadranka Gvozdanovic	2635	http://www.uni-heidelberg.de/gleichstellungsbeauftragte/
Personalrat		Hermino Katzenstein	8271	http://personalrat.uni-hd.de/
Schwerbehindertenvertretung		Sonja Bollheimer	2125	http://personalrat.uni-hd.de/Schwbehvertretung.html

EINARBEITUNG NEUER MITARBEITERINNEN UND MITARBEITER
Arbeiten und Leben an der Ruperto Carola

WISSENSCHAFT AN DER RUPERTO CAROLA	
Exzellenzinitiative http://www.uni-heidelberg.de/exzellenzinitiative/	Die Universität Heidelberg hat im Zuge der Exzellenzinitiative von Bund und Ländern zusätzliche finanzielle Mittel zur Förderung der Forschung und des wissenschaftlichen Nachwuchses erhalten.
Ruperto Carola http://www.uni-heidelberg.de/rupertocarola/	Das Forschungsmagazin <i>Ruperto Carola</i> berichtet zweimal jährlich über wissenschaftliche Erkenntnisse und laufende Forschungsvorhaben der Universität Heidelberg. Jede seiner Ausgaben ist einem gesellschaftlich relevanten Schwerpunktthema gewidmet.
Studium Generale http://www.uni-heidelberg.de/universitaet/studiumgenerale/	Das Studium Generale ist eine Veranstaltungsreihe der Universität Heidelberg, die sich an alle Mitglieder der Universität und die interessierte Öffentlichkeit wendet. Die Vorträge eines Semesters stehen unter einem gemeinsamen Rahmenthema, das von Wissenschaftlern verschiedener Fachrichtungen aus der Sicht ihrer Disziplin behandelt wird.
Internationales Wissenschaftsforum http://www.iwh.uni-hd.de/	Das internationale Wissenschaftsforum bietet regelmäßig Symposien, Workshops, Konferenzen oder Gesprächskreise zu verschiedenen Themengebieten an.
Gasthörerstatus für Vorlesungen http://www.uni-heidelberg.de/md/studium/download/mblatt_gasthoerer.pdf	Als GasthörerIn können Sie universitäre Lehrveranstaltungen auch ohne Hochschulzugangsberechtigung besuchen. Für ein Gasthörerstudium wird pro Semester eine Gebühr erhoben, die sich nach der Anzahl der belegten wöchentlichen Vorlesungsstunden richtet.
GESCHICHTE DER UNIVERSITÄT	
Geschichte der Universität http://www.uni-heidelberg.de/universitaet/geschichte/	Auf dieser Seite werden Informationen zur Geschichte der Universität Heidelberg bereitgestellt.
Universitätsarchiv http://www.uni-heidelberg.de/uniarchiv/	Im Universitätsarchiv werden Unterlagen von bleibendem Wert verwahrt. Hierzu zählen unter anderem Geschäftsbücher, Akten oder wichtige Urkunden. Die Benutzung des Archivs steht jedem Interessierten offen.
Universitätsmuseum http://www.uni-heidelberg.de/einrichtungen/museen/universitaetsmuseum.html	Im Erdgeschoß der Alten Universität befindet sich das Universitätsmuseum, das die Geschichte der Ruperto Carola dokumentiert. Interessierte erhalten einen historischen Überblick von der Epoche der Pfälzer Kurfürsten bis zur heutigen Zeit.
INFORMATION & RECHERCHE	
Interne Wohnungsbörse http://www.zuv.uni-heidelberg.de/service/wohnungsangebote.html	Wohnungs- und Immobilienangebote von privaten Vermittlern oder Verkäufern werden auf den Seiten der internen Wohnungsbörse für Beschäftigte der Universität zur Verfügung gestellt.
Kommunikation und Marketing http://www.uni-heidelberg.de/einrichtungen/reaktorat/kum/	Die interne und externe Kommunikation der Universität Heidelberg stehen im Mittelpunkt der Aufgaben der Abteilung Kommunikation und Marketing (KuM). Die Rektorsabteilung umfasst neben der Pressestelle die Bereiche Internetredaktion, Interne Kommunikation und Dienste, Corporate Design und Corporate Publishing sowie das Veranstaltungsmanagement.

EINARBEITUNG NEUER MITARBEITERINNEN UND MITARBEITER

Arbeiten und Leben an der Ruperto Carola

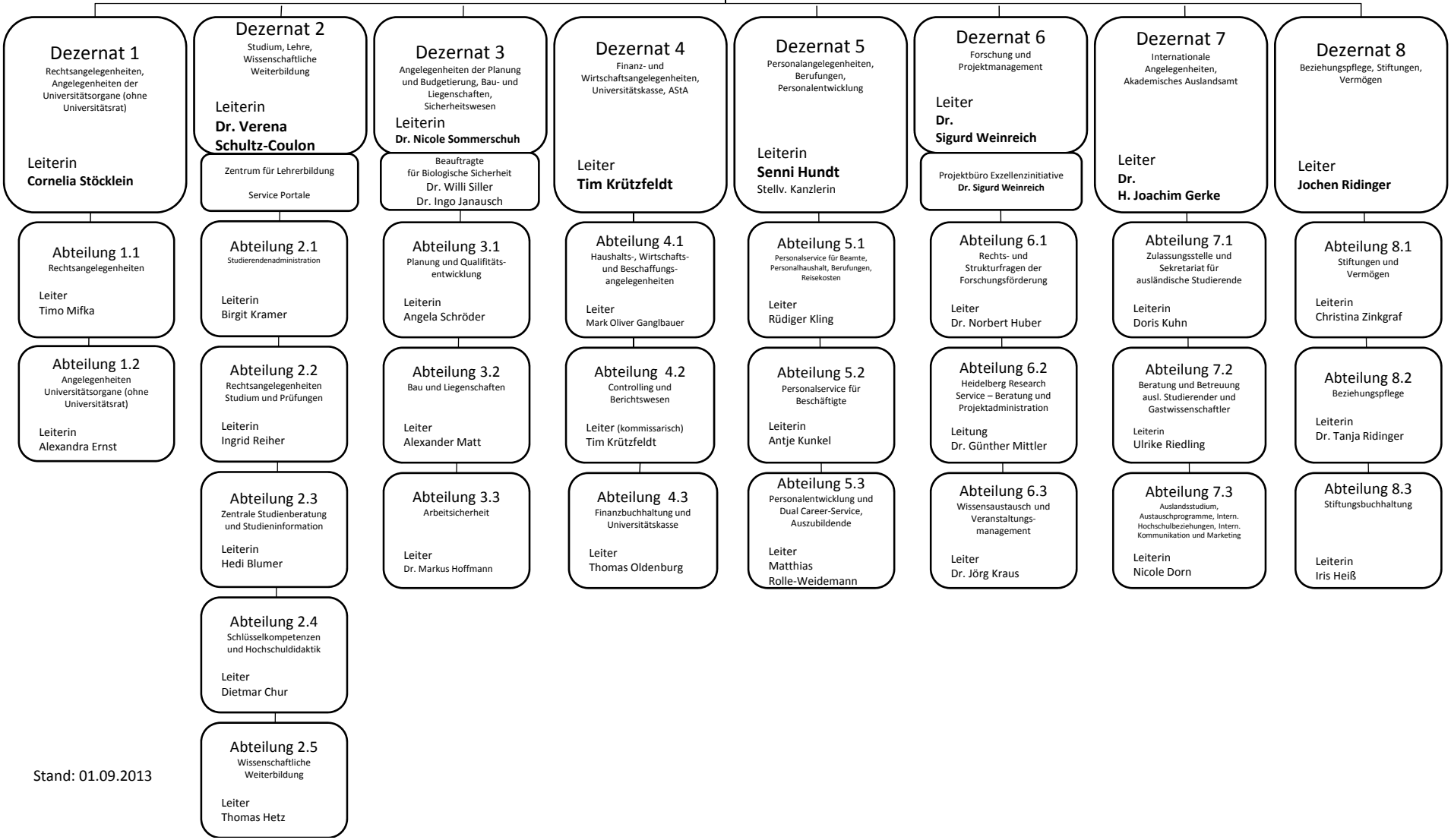
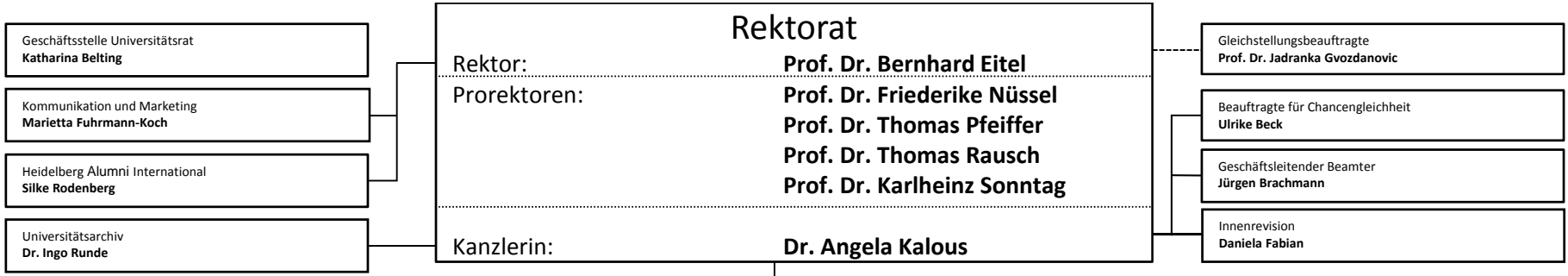
LSF: Lehre, Studium und Forschung http://lsf.uni-heidelberg.de/	<p>Das LSF ist das zentrale Informationssystem der Universität. Sowohl Beschäftigte als auch Studierende haben Zugriff darauf. Im Arbeitsalltag besonders hilfreich sind Einrichtungsverzeichnis, Gebäude- und Raum- sowie die Personensuche.</p>
Stellenangebote http://www.uni-heidelberg.de/stellenmarkt/	<p>Über den Stellenmarkt der Universität Heidelberg erhalten Sie Zugang zu den aktuellen Stellenausschreibungen der wissenschaftlichen und nicht-wissenschaftlichen Einrichtungen der Universität.</p>
Universitätsbibliothek http://www.ub.uni-heidelberg.de/	<p>Die Universitätsbibliothek (UB) ist die Zentralbibliothek der Universität und zugleich die älteste und größte wissenschaftliche Universalbibliothek Baden-Württembergs. Alle Mitarbeiterinnen und Mitarbeiter der Universität können sich einen Benutzerausweis nach Vorlage des Arbeitsvertrages ausstellen lassen und mit diesem kostenfrei auf Medien zugreifen oder diese ausleihen.</p>
Veranstaltungskalender http://www.uni-heidelberg.de/termine/	<p>Im Veranstaltungskalender der Universität Heidelberg sind Veranstaltungen und Termine zu Konzerten, Vorträgen, Rektoratsveranstaltungen und der Vortragsreihe des Studium Generale aufgeführt.</p>
Hochschuldidaktisches Zentrum http://www.hdz-bawue.de/hdz/	<p>Die MitarbeiterInnen des HDZ unterstützen Sie durch Programmveranstaltungen und Beratungsangebote dabei, Ihre persönlichen Kompetenzen in der Lehre weiter zu entwickeln und zu reflektieren.</p>
Internationales Studienzentrum http://www.isz.uni-heidelberg.de/	<p>Das ISZ bietet Deutschkurse und Sprachprüfungen zur sprachlichen und fachlichen Vorbereitung auf ein Studium in Deutschland. Darüber hinaus werden Sonderkurse für Beschäftigte der Universität Heidelberg angeboten.</p>
Internes Bildungsprogramm http://www.weiterbildung.uni-hd.de/	<p>Beschäftigte der Universität Heidelberg haben die Möglichkeit, die Seminare des internen Bildungsprogramms kostenlos zu besuchen. Die Themen richten sich nach unterschiedlichen Bedürfnissen und Anforderungen am Arbeitsplatz. Für die Kurse ist eine Anmeldung erforderlich.</p>
Universitätsrechenzentrum http://web.urz.uni-heidelberg.de/service/first.html	<p>Das Universitätsrechenzentrum leistet Beratung und gibt Informationen zu Viren- und Datenschutz. Darüber hinaus gibt es ein Schulungsangebot zu unterschiedlichen Themen (z.B. Programmierung, Imperia etc.).</p>
Wissenschaftliche Weiterbildung http://www.uni-heidelberg.de/wisswb/	<p>Die Universität bietet berufsbegleitende, postgraduelle Weiterbildungsprogramme an und unterstützt universitäre Institute und andere Kooperationspartner u.a. bei der Programmentwicklung und -durchführung sowie der Vermarktung.</p>
Zentrales Sprachlabor http://www.uni-heidelberg.de/zsl/	<p>Sprachkurse in 12 verschiedenen Fremdsprachen werden am zentralen Sprachlabor angeboten. Darüber hinaus können Seminare zu rhetorischer Kommunikation, Sprechbildung und Sprachtherapie belegt werden. Für die Kurse ist eine Teilnahmegebühr zu entrichten.</p>
BERATUNG & VERTRETUNG	
Beauftragte für Chancengleichheit http://www.uni-heidelberg.de/einrichtungen/organe/bfc/	<p>Die Beauftragte für Chancengleichheit ist Ansprechpartnerin für alle Frauen im wissenschaftsunterstützenden Bereich aus Verwaltung, Labor und Technik.</p>
Gleichstellungsbeauftragte http://www.uni-heidelberg.de/gleichstellungsbeauftragte/	<p>Die Gleichstellungsbeauftragte ist für die Gleichstellung von Studentinnen, Wissenschaftlerinnen und dem weiblichen wissenschaftlichen Nachwuchs zuständig. Das Gleichstellungsbüro berät unter anderem zu Fragen der Vereinbarkeit von Familie und Beruf.</p>

EINARBEITUNG NEUER MITARBEITERINNEN UND MITARBEITER
Arbeiten und Leben an der Ruperto Carola

Personalrat http://personalrat.uni-hd.de/	Der Personalrat bietet Beratung hinsichtlich Fragen, die im Rahmen des Beschäftigungsverhältnisses entstehen.
Personalabteilung http://www.uni-heidelberg.de/universitaet/beschaefigte/service/personal/	Die Personalabteilung beantwortet Fragen zu Tarifverträgen, Arbeitszeiten, Arbeitsplatz sowie Konflikten am Arbeitsplatz.
Schwerbehindertenvertretung http://personalrat.uni-hd.de/Schwbehvertretung.html	Die Schwerbehindertenvertretung ist Ansprechpartner für Menschen mit Beeinträchtigung und steht als Beratungsstelle für alle Bereiche, die Behinderungen betreffen, zur Verfügung.
ESSEN & TRINKEN	
Mensen und Cafés www.studentenwerk-heidelberg.de	Das Studentenwerk der Universität bietet ein reichhaltiges Angebot und betreibt in Heidelberg vier Mensen und neun Cafés.
Campus Card www.studentenwerk-heidelberg.de	Die CampusCard ist eine Chipkarte, die dem bargeldlosen Zahlungsverkehr in den Mensen, Cafés und an den Getränkeautomaten des Studentenwerks dient. Darüber hinaus können einige Kopier- und Druckgeräte in den Bibliotheken nur über die CampusCard bedient werden.
SPORT & GESUNDHEIT	
Betriebsärztlicher Dienst http://www.klinikum.uni-heidelberg.de/Betriebsaerztlicher-Dienst.1727.0.html?&L=de	Der betriebsärztliche Dienst des Universitätsklinikums Heidelberg und der Universität Heidelberg ist zuständig für arbeitsmedizinische Vorsorgeuntersuchungen und bietet darüber hinaus weitere medizinische Dienste für die Beschäftigten der Universität an.
Hochschulsport http://www.issw.uni-heidelberg.de/hsp/	Das Angebot des Hochschulsports kann von Beschäftigten und Studierenden der Universität Heidelberg genutzt werden. Je nach Sportart ist eine Voranmeldung erforderlich. Im Hochschulsportbüro kann gegen Vorlage des Arbeitsvertrages ein Bedienstetensportausweis ausgestellt werden.
Abteilung 3.3 Sicherheitswesen http://www.sicherheit.uni-hd.de/	Die Abteilung 3.3 Sicherheitswesen ist Ansprechpartner für alle arbeitsschutz- und sicherheitsrelevanten Fragestellungen. Ihr gehört der Beauftragte für die biologische Sicherheit an. Auf Wunsch führt die Sicherheitsabteilung einen Ergonomie-Check für Ihren Arbeitsplatz durch. Sie können sich hierzu direkt an die Abteilung wenden.
KIND & KEGEL	
Bündnis für Familie www.familie-heidelberg.de/	Das „Bündnis für Familie Heidelberg“ zählt über 150 Akteure aus Unternehmen, lokalen Institutionen, Verwaltung, Politik und engagierten BürgerInnen, die auf Familienfreundlichkeit setzen. Gemeinsam engagieren sich insgesamt neun Arbeitsgruppen für ein positives Klima für Familien. Ein Arbeitsschwerpunkt im Bündnis für Familie Heidelberg ist das Thema „Perspektiven für Alleinerziehende“.
GrüneSchule Heidelberg http://grueneschule.bot.uni-heidelberg.de/index.php	<i>GrüneSchuleHeidelberg</i> steht für das vielfältige öffentliche Bildungsangebot des Botanischen Gartens der Universität Heidelberg und bietet Ferienprogramme für Kinder im Alter von 7-11 Jahren.

EINARBEITUNG NEUER MITARBEITERINNEN UND MITARBEITER
Arbeiten und Leben an der Ruperto Carola

<p>Ferienbetreuung http://www.uni-heidelberg.de/einrichtungen/kinderhaus/ferienbetreuung.html</p>	<p>Wenn der Kindergarten kurzfristig ein paar Tage oder die Schule an den Brückentagen geschlossen ist, dann muss es manchmal von heute auf morgen eine Lösung für die Kinderbetreuung geben. Sowohl für Kleinkinder als auch für Schulkinder finden Sie bei der Ferienbetreuung für diese Fälle Betreuungsangebote.</p>
<p>Kinderhaus http://www.uni-heidelberg.de/einrichtungen/kinderhaus/</p>	<p>Das Kinderhaus bietet Kindern, deren Eltern an der Universität Heidelberg beschäftigt sind, eine umfassende Betreuung auf dem Campus „Im Neuenheimer Feld“. Die Öffnungszeiten von Kinderkrippe und Kindertagesstätte sind flexibel an die Arbeitszeiten der Hochschule angepasst.</p>
<p>Kinderuni http://www.kinderuni-heidelberg.de/</p>	<p>Die Kinderuni Heidelberg bietet Vorträge für interessierte Kinder und Jugendliche im Alter von 10-13 Jahren.</p>
SONSTIGES	
<p>Universitätsshop http://www.unishop.uni-hd.de/</p>	<p>Der Universitätsshop ist der offizielle Online-Shop der Universität Heidelberg und verfügt über ein Sortiment an Textilien, Geschenkartikeln und Schreibwaren.</p>
<p>Ideenmanagement http://www.ideenmanagement.uni-hd.de/</p>	<p>Das Ideenmanagement der Universität Heidelberg richtet sich an alle Beschäftigten mit dem Ziel, deren Kenntnisse und Erfahrungen über ihre eigentlichen Aufgaben hinaus zum Wohle der Universität und ihrer Mitglieder in Form von Verbesserungsvorschlägen einzubringen.</p>



Stand: 01.09.2013