



UNIVERSITÄT
HEIDELBERG
ZUKUNFT
SEIT 1386



Max-Planck-Institut



Europäisches Laboratorium
für Molekularbiologie

Liebe GastwissenschaftlerInnen und Familien,

ganz herzlich möchten wir Sie willkommen heißen und uns vorstellen.

”**PFIF**” bedeutet ”PARTNER FÜR INTERNATIONALE FREUNDSCHAFT” oder ”PARTNERS FOR INTERNATIONAL FRIENDSHIP” und ist eine ehrenamtliche Gruppe mit Bezug zur Universität, dem Deutschen Krebsforschungszentrum, dem Europäischen Laboratorium für Molekularbiologie sowie den Max-Planck-Instituten.

PFIF wendet sich mit Rat und Tat an alle Gastwissenschaftlerinnen und Gastwissenschaftler und deren Familien. **PFIF** lädt jeden Mittwoch (außer in den Schulferien und an Feiertagen) zu Kaffee und Kuchen ins ”GÄSTEHAUS” ein (Im Neuenheimer Feld 370, 17-19 Uhr). Diese Treffen sollen dazu dienen, Ihnen Antworten auf Fragen des täglichen Lebens und Hilfe beim Lösen von Alltagsproblemen zu geben. Sie können bei uns andere Gäste kennenlernen und neue Freundschaften schließen. Jedes Treffen gibt Ihnen auch Anregungen für Ihre Freizeitgestaltung, Kulturtipps oder ist einem bestimmten Thema gewidmet. Ausflüge und Besichtigungen entnehmen Sie unserem Programm. Fragen zu **PFIF** beantwortet Frau Tsuda, Dezernat für internationale Beziehungen, Tel. 54 21 34 oder Frau Langlotz, DKFZ, Tel. 422967.

Schauen Sie einmal bei uns vorbei! Es wird Ihnen sicher gefallen.



Dear Guest Scholars and Families,

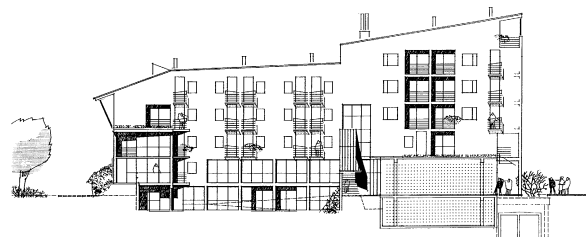
we want to welcome you warmly to Heidelberg and to introduce ourselves.

”**PFIF**,” which stands for ”PARTNERS FOR INTERNATIONAL FRIENDSHIP” or ”PARTNER FÜR INTERNATIONALE FREUNDSCHAFT,” is a group organized by volunteers associated with the various academic institutions here. In addition to the University, the German Cancer Research Center (DKFZ), the European Laboratory for Molecular Biology (EMBL) and the Max-Planck Institutes are involved.

PFIF offers advice and help to all guest scholars and their families. Every Wednesday (with the exception of school vacations and holidays) **PFIF** invites you to ”GUEST HOUSE” (Im Neuenheimer Feld 370, from 5:00 to 7:00 pm) for coffee and cake. This meeting is intended to help give you answers to questions about daily life and to assist you with problems that might arise. You will be able to meet other guests and form new friendships. Our meetings also offer suggestions for your free time activities, culture tips, or are devoted to a particular theme. You will find outings and excursions listed in our program.

Any questions can be addressed to Frau Tsuda, International Relations Division, Tel. 54 21 34 or to Frau Langlotz, DKFZ, Tel. 42 29 67.

Come by to see us! We think you will certainly enjoy it.





UNIVERSITÄT
HEIDELBERG
ZUKUNFT
SEIT 1386



Max-Planck-Institut



Europäisches Laboratorium
für Molekularbiologie

PFIF Partners for International Friendship

Gastwissenschaftlertreff

Open House for Visiting Academics and their Families. Jeden Mittwoch 17-19 Uhr – Every Wednesday 5-7 p.m.
Gästehaus, Im Neuenheimer Feld 370 (in Passage gegenüber Kids Club, 1. Tür links)

Programm:

- 17.09.2014 Erstes Treffen nach der Sommerpause * First meeting after Summerbreak
 24.09.2014 Weinfeste in der Region * Wine festivals around Heidelberg
 01.10.2014 Oktober-Veranstaltungen * What's on in October?
 08.10.2014 Führung Botanischer Garten Treffpunkt am Gästehaus * Guided tour through the Botanical Garden – We meet at the guesthouse / PFIF
 15.10.2014 Kaffeeklatsch * Come and visit over a coffee
 22.10.2014 Gäste erzählen über ihre Heimat * Guests talk about their native country
 29.10.2014 FERIEN, kein PFIF * HOLIDAY, no PFIF
 05.11.2014 November-Veranstaltungen * What's on in November?
 12.11.2014 Kaffee und Informationen * Coffee and information
 19.11.2014 Weihnachtsmärkte und Adventsbräuche * Advent traditions, Christmas fairs
 26.11.2014 Kaffeeklatsch * Come and visit over a coffee
 03.12.2014 Dezember-Veranstaltungen * What's on in December?
 10.12.2014 NIKOLAUS-PARTY im Haus Buhl, Hauptstr. 234 (look for information in your mailbox)
 17.12.2014 Weihnachtspätzchen-Backen * Christmas baking
 24.12.2014 FERIEN, kein PFIF * HOLIDAY, no PFIF
 31.12.2014 FERIEN, kein PFIF * HOLIDAY, no PFIF
 07.01.2015 FERIEN, kein PFIF * HOLIDAY, no PFIF
 14.01.2015 Januar-Veranstaltungen * What's on in January?
 21.01.2015 Das Jahr 2015 (Feiertage, Feste, Ferien....) * The Year 2015 (holidays, vacations, festivities....)
 28.01.2015 Kaffee und Informationen * Coffee and information
 04.02.2015 Februar-Veranstaltungen * What's on in February?
 11.02.2015 Faschingstraditionen, Fastnachtsbräuche * Carnival traditions
 18.02.2015 FERIEN, kein PFIF * HOLIDAY, no PFIF
 25.02.2015 Kaffeeklatsch * Come and visit over a coffee

Bus: # 32 (from "Universitätsplatz")

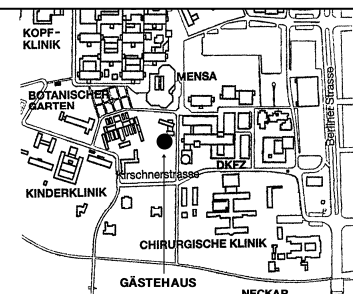
Direction: "HD Uniklinikum"
Via: Hauptbahnhof
Stop: "Uni-Campus"

Bus: # 31 (from "Universitätsplatz")

Direction: "HD Uniklinikum"
Via: Neuenheim
Stop: "Uni-Campus"

Tram: # 24 (from "Hauptbahnhof")

Direction: "Handschuhsheim Nord"
Stop: "Jahnstraße"
(follow the sign "Chirurgie")





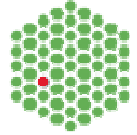
UNIVERSITÄT
HEIDELBERG
ZUKUNFT
SEIT 1386

dkfz.
DEUTSCHES
KREBSFORSCHUNGSZENTRUM
Max-Planck-Institut



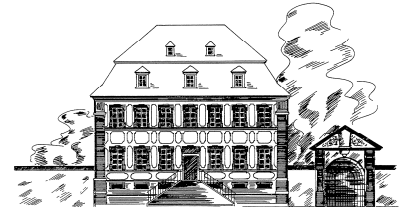
Europäisches Laboratorium
für Molekularbiologie

EMBL



PFIF

**Partners for International Friendship
Gastwissenschaftlertreff**



Liebe Gastwissenschaftlerin, lieber Gastwissenschaftler,
wir würden Sie und Ihre Familie gerne einladen:

zu unserer Nikolausparty!

**am Mittwoch, 10. Dezember 2014,
17 - 20 Uhr**

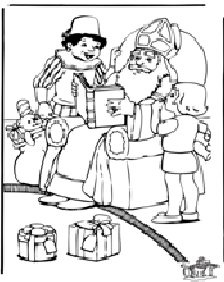
* * *



Dear visiting Academic,
we would like to invite you and your family

to our St. Nicholas-Party!

**Wednesday, December 10th 2014
5 - 8 p.m.**



**Haus Buhl, Universitätsgesellschaftshaus,
Hauptstraße 234**