

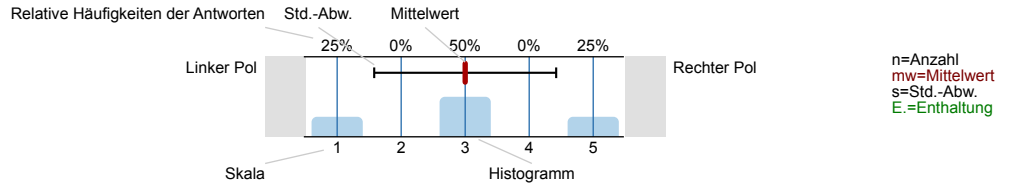
Anne-Marie Parth

Politikevaluation: Theoretische und methodische Ansätze zur Bewertung von Staatstätigkeit
(WiSe2017_IPW_30)
Erfasste Fragebögen = 11 (52.4 %)



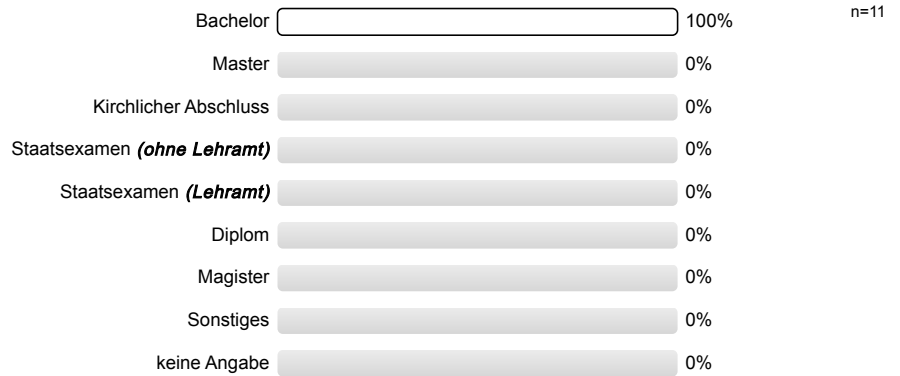
Legende

Fragetext



1. Allgemeine Fragen

1.1) Mit welchem **Abschlussziel** studieren Sie?

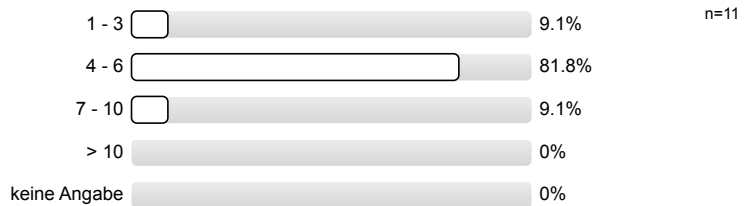


1.2) Bitte geben Sie in GROSSEN BLOCKBUCHSTABEN Ihr **STUDIENFACH** an, innerhalb dessen Sie diese Lehrveranstaltung besuchen (bei Papierbefragung: bitte nur innerhalb des Kastens schreiben):

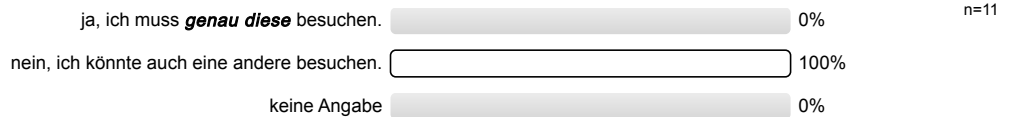
■ ECONOMICS

■ POLITIKWISSENSCHAFT (10 Nennungen)

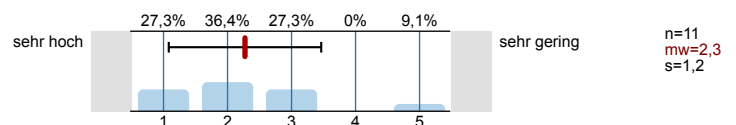
1.3) Bitte geben Sie Ihr **Fachsemester** in diesem Studienfach an:



1.4) Ist diese Lehrveranstaltung für Sie eine **Pflichtveranstaltung**?

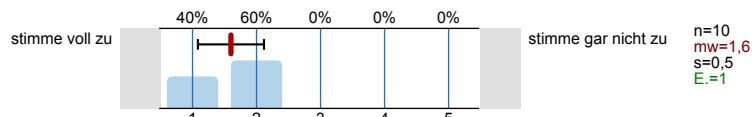


1.5) BEVOR Sie diese Lehrveranstaltung besucht haben:
Wie hoch war Ihr **Interesse** am Thema der Lehrveranstaltung?

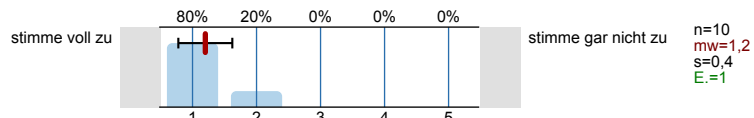


2. Bewertung der Lehrveranstaltung

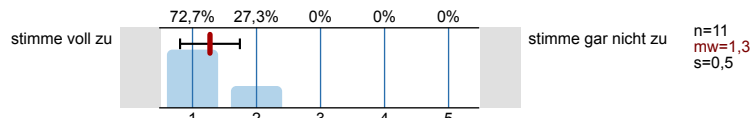
2.1) Die Lernziele wurden zu Beginn klar definiert.



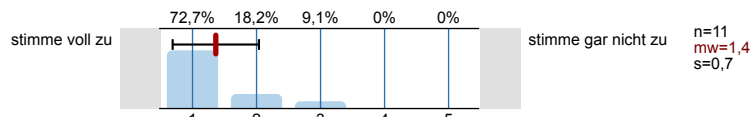
2.2) Die Lehrveranstaltung ist klar strukturiert.



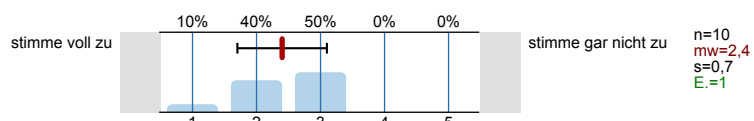
2.3) Der Lehrstoff wird in verständlicher Weise vermittelt.



2.4) Es wird auf Fragen und Belange der Studierenden eingegangen.

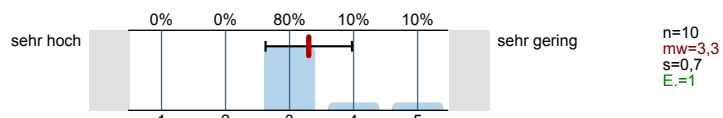


2.5) Mein Lernzuwachs ist hoch.

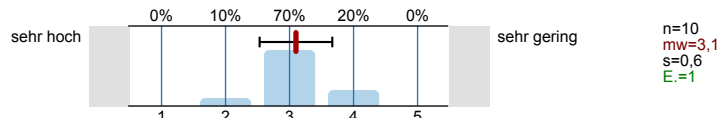


3. Arbeitsaufwand

3.1) Verglichen mit anderen Lehrveranstaltungen, ist mein Arbeitsaufwand für diese Lehrveranstaltung:

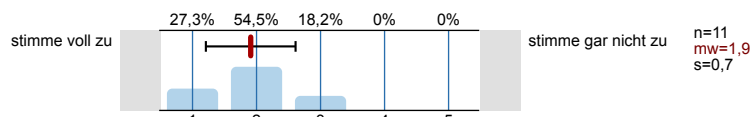


3.2) Falls Leistungspunkte (LP) vergeben werden: Verglichen mit den vergebenen Leistungspunkten, ist mein tatsächlicher Arbeitsaufwand für diese Lehrveranstaltung: (1 LP = 30 Stunden Arbeitsaufwand)

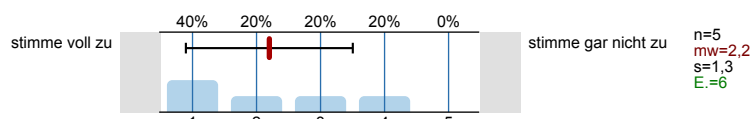


4. Das Seminar...

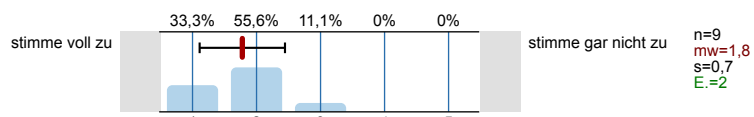
4.1) ... ist eine gute Kombination aus Referat, Diskussion und Dozentenbeiträgen.



4.2) ... schließt inhaltlich und methodisch sinnvoll an die anderen Lehrveranstaltungen des Moduls an.

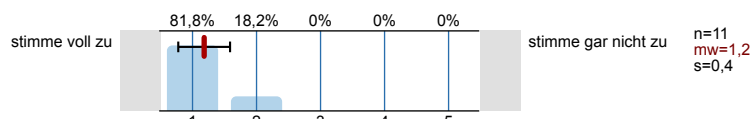


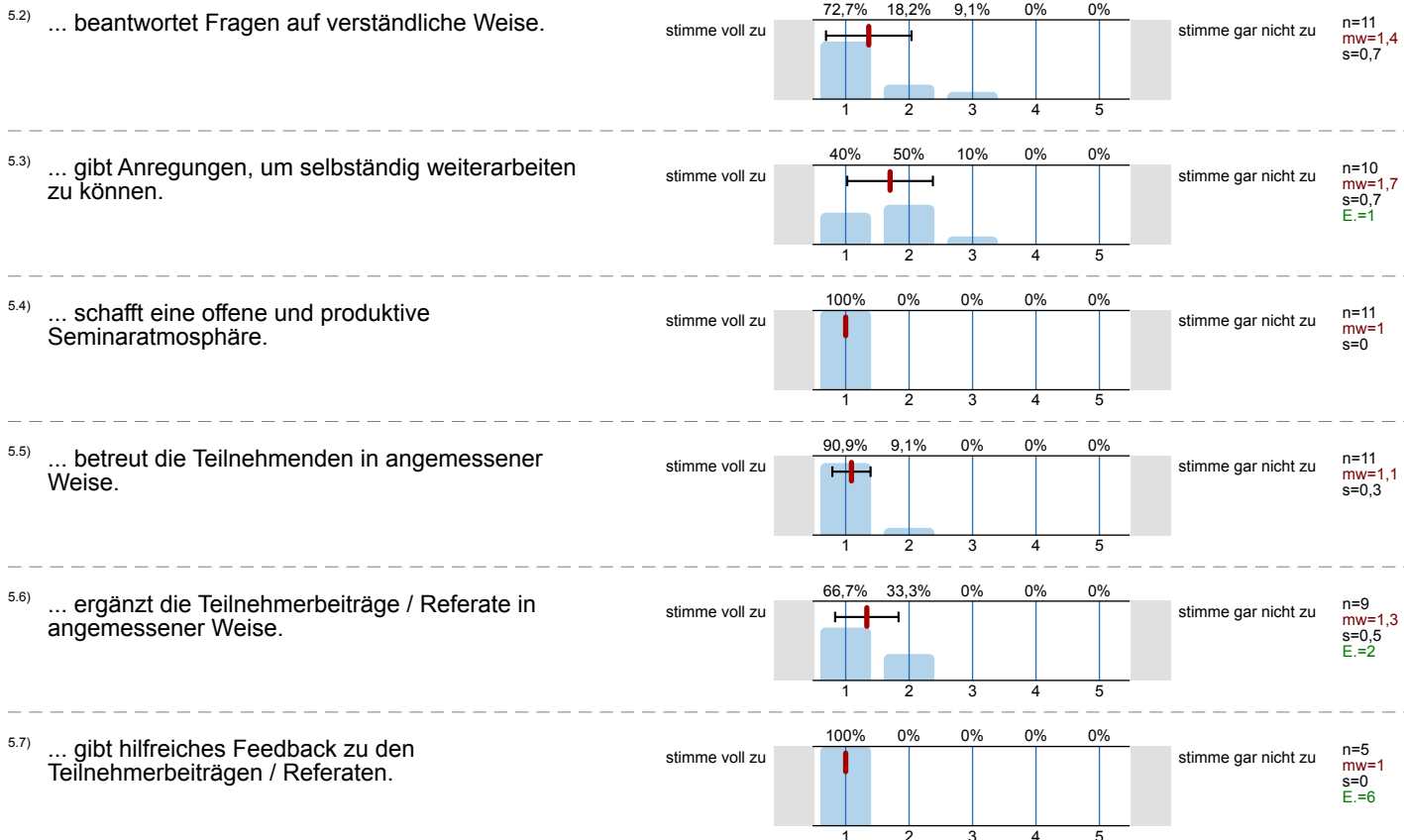
4.3) ... hat mein Interesse an den behandelten Themen gesteigert.



5. Der / die Dozent/in...

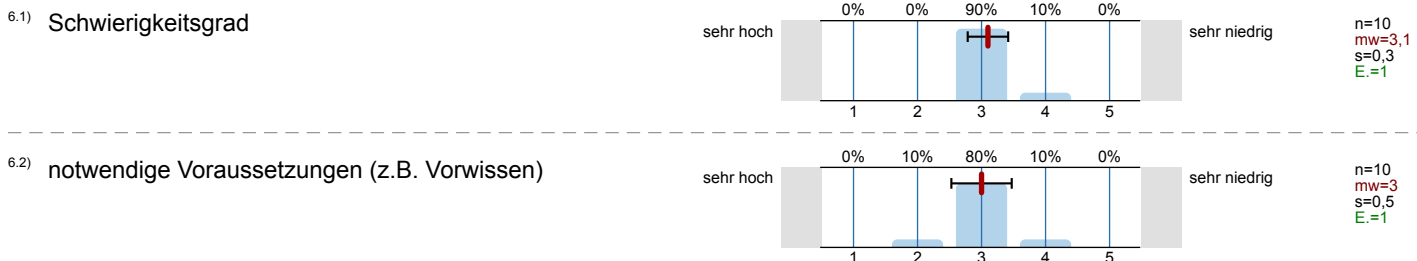
5.1) ... wirkt gut vorbereitet.



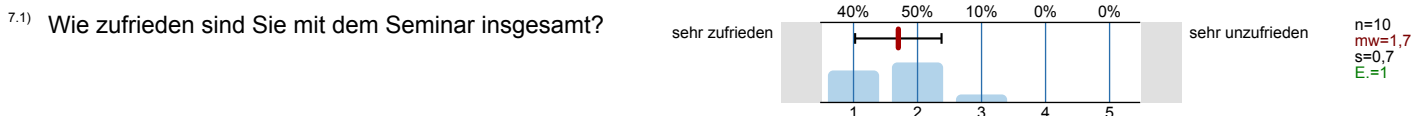


6. Anforderungsniveau

Wie hoch oder niedrig war für Sie persönlich das Anforderungsniveau dieser Veranstaltung hinsichtlich der folgenden Aspekte?



7. Abschließende Fragen



7.2) Was sind Ihrer Meinung nach die Stärken dieser Lehrveranstaltung hinsichtlich Ihres Studienziels? Nennen zwei Aspekte:

Die Möglichkeit am Ende der Veranstaltung eine methodische Hausarbeit schreiben zu können.