



Ruprecht-Karls-Universität
Heidelberg

Zentrale Universitätsverwaltung

Dezernat für Studium, Lehre und Wissenschaftliche Weiterbildung

Ruprecht-Karls-Universität Heidelberg

Prof. Dr. Aurel Croissant (PERSÖNLICH)

Auswertungsbericht Lehrveranstaltungsevaluation an die Lehrenden

Sehr geehrter Herr Prof. Dr. Croissant,

Sie erhalten hier die Ergebnisse der automatisierten Auswertung der Evaluation Ihrer Lehrveranstaltung "Politische Systeme in Asien" im WS14/15.

In diesem Auswertungsbericht werden die Häufigkeiten sowie Mittelwerte und Standardabweichungen aller einzelnen Fragen aufgelistet.

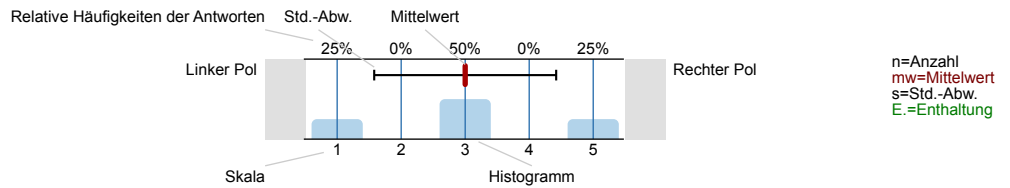
Für Rückfragen zur Lehrveranstaltungsevaluation oder zu diesem Auswertungsbericht wenden Sie sich bitte an die Mitarbeiter der Arbeitsstelle Lehrevaluation im Q+Team Studium und Lehre:

www.uni-heidelberg.de/universitaet/qualitaetsentwicklung/q+teamstudiumundlehre.html



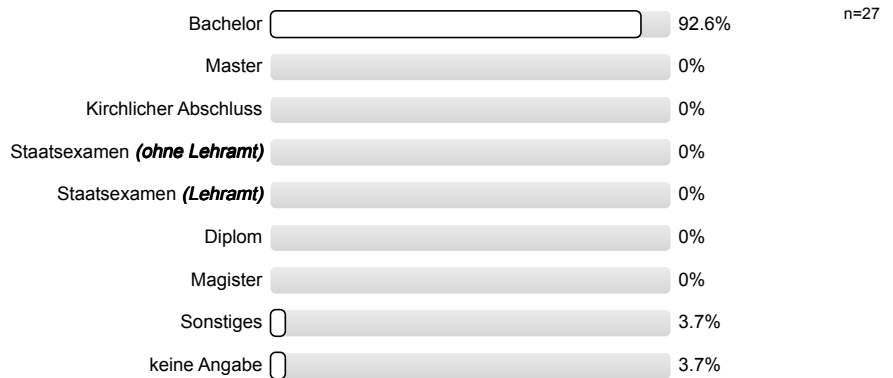
Legende

Fragestext



1. Allgemeine Fragen

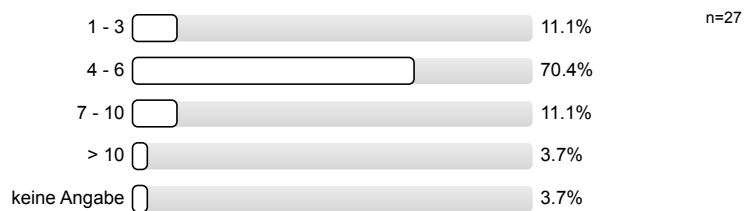
1.1) Mit welchem **Abschlussziel** studieren Sie?



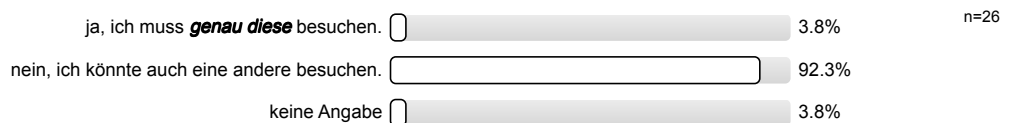
1.2) Bitte geben Sie in GROSSEN BLOCKBUCHSTABEN Ihr **STUDIENFACH** an, innerhalb dessen Sie diese Lehrveranstaltung besuchen (bei Papierbefragung: bitte nur innerhalb des Kastens schreiben):

- ECONOMICS (POLITISCHE ÖKONOMIK)
- GASTHÖRER
- POLITISCHE WISSENSCHAFT (21 Nennungen)
- SOZIOLOGIE (2 Nennungen)

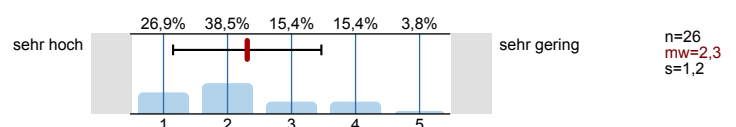
1.3) Bitte geben Sie Ihr **Fachsemester in diesem Studienfach** an:



1.4) Ist diese Lehrveranstaltung für Sie eine **Pflichtveranstaltung**?

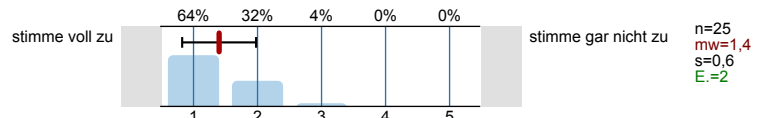


1.5) BEVOR Sie diese Lehrveranstaltung besucht haben: Wie hoch war Ihr **Interesse** am Thema der Lehrveranstaltung?

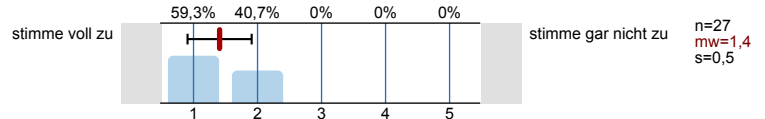


2. Bewertung der Lehrveranstaltung

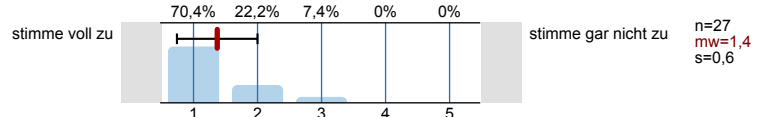
2.1) Die Lernziele wurden zu Beginn klar definiert.



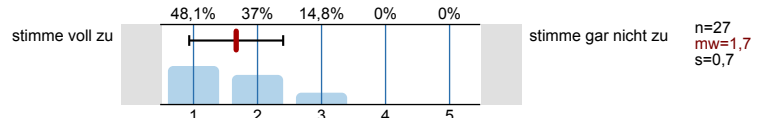
2.2) Der Lehrstoff wird in verständlicher Weise vermittelt.



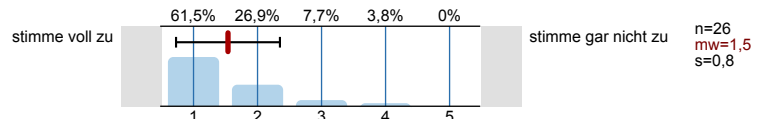
2.3) Es wird auf Fragen und Belange der Studierenden eingegangen.



2.4) Mein Lernzuwachs ist hoch.

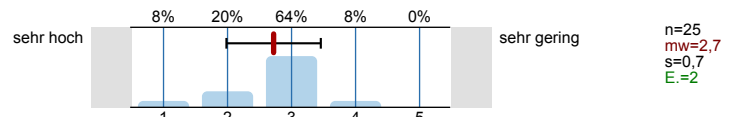


2.5) Die Lehrveranstaltung ist klar strukturiert.

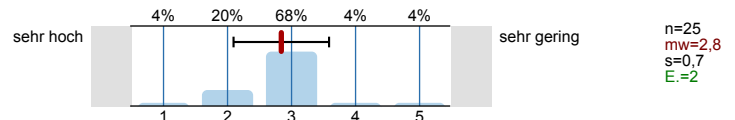


3. Arbeitsaufwand

3.1) Verglichen mit anderen Lehrveranstaltungen, ist mein Arbeitsaufwand für diese Lehrveranstaltung:



3.2) Falls Leistungspunkte (LP) vergeben werden: Verglichen mit den vergebenen Leistungspunkten, ist mein tatsächlicher Arbeitsaufwand für diese Lehrveranstaltung: (1 LP = 30 Stunden Arbeitsaufwand)

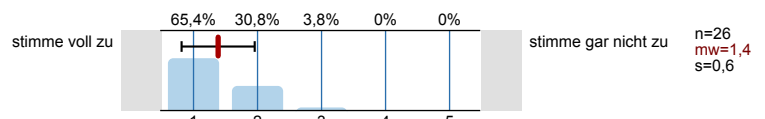


3.3) Wie viele Stunden wenden Sie im Durchschnitt **pro Woche insgesamt** für diese Lehrveranstaltung auf (Anwesenheit in der Lehrveranstaltung + Vor- & Nachbereitung etc.)?

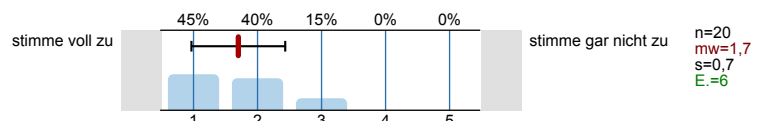


4. Die Vorlesung...

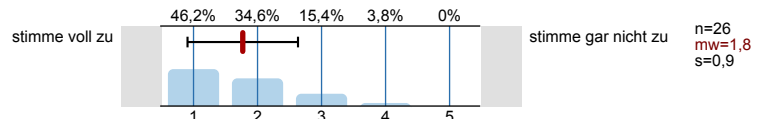
4.1) ... gibt einen guten Überblick über das behandelte Themengebiet.



4.2) ... schließt inhaltlich und methodisch sinnvoll an die anderen Lehrveranstaltungen des Moduls an.

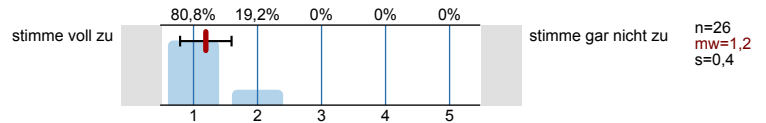


5.3) ... hat mein Interesse an den behandelten Themen gesteigert.

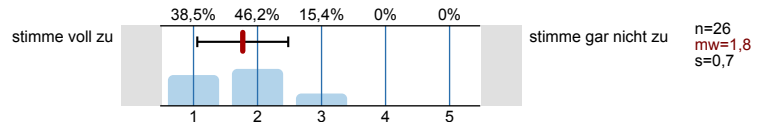


5. Der / die Dozent/In...

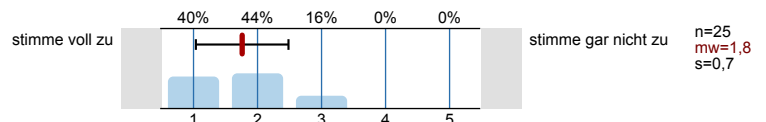
5.1) ... wirkt gut vorbereitet.



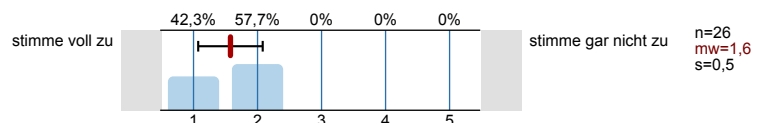
5.2) ... veranschaulicht den Stoff angemessen durch Medien (wie z.B. Folien, Tafelanschrieb).



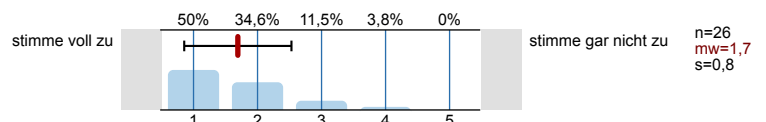
5.3) ... hat einen guten Vortragsstil.



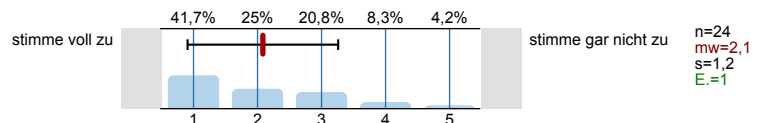
5.4) ... beantwortet Fragen auf verständliche Weise.



5.5) ... kann auch komplizierte Sachverhalte verständlich erklären.

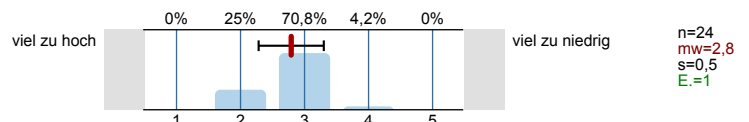


5.6) ... gibt Anregungen, um selbständig weiterarbeiten zu können.

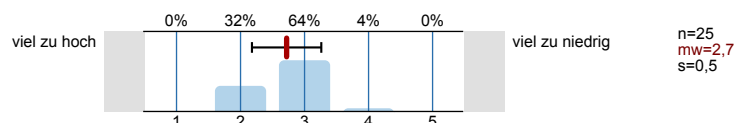


6. Anforderungsniveau
Wie hoch oder niedrig war für Sie persönlich das Anforderungsniveau dieser Veranstaltung hinsichtlich der folgenden Aspekte?

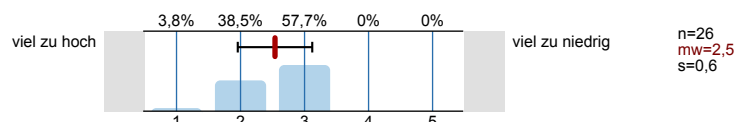
6.1) Schwierigkeitsgrad



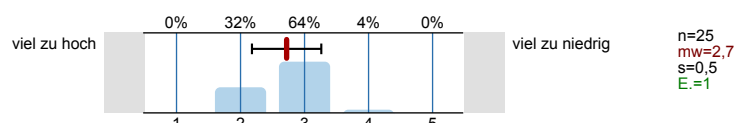
6.2) Stoffumfang



6.3) Tempo

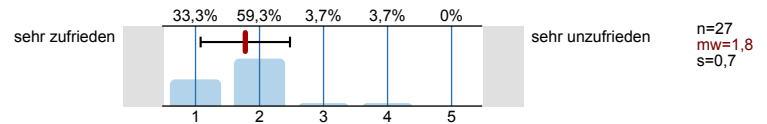


6.4) notwendige Voraussetzungen (z.B. Vorwissen)



7. Abschließende Fragen

7.1) Wie zufrieden sind Sie mit der Vorlesung insgesamt?



7.2) Nennen Sie zwei Dinge, die Sie in dieser Lehrveranstaltung beim Lernen unterstützt haben (bitte nur innerhalb des Kastens schreiben):

- FOLIEN

- Expertise von Hr. Croissant ist beeindruckend

→ ~~Lektüre~~
 → ~~...~~ und Expertise des Dozenten

Folien des Dozenten

- externe Dozenten vortrage
- Folien

- Einladung von interessanten Gastdozenten
- angenehmer Vortragstil des Dozenten

Dozenten folien

GIASTVORTRAGGE

- * Gastvorträge
- * Folien (ausführlich)

PFLICHTLEKTURE, FOLIEN

Folien
Literatur

- eigene Unterlagen
- Vorbereitungskexte

die Folien und der Vortragstil des Dozenten.

- Moodle kurs
- Texte

Affektive, Vorträge der beiden Gäste, keine Klausur

7.3) Nennen Sie zwei Dinge, die Sie in dieser Lehrveranstaltung beim Lernen behindert haben (bitte nur innerhalb des Kastens schreiben):

- starke Fluktuation in der Qualität der Referate

• sehr schnelles Tempo

teilweise sehr schnelles Tempo

GRÖSSE DES KURSES

* sehr kleiner Raum für viele TeilnehmerInnen

Rahmenbedingungen Essay nicht geklärt

• viele Studierende auf engem Raum

Die Literatur auf HEIDI suchen und finden.

^{7.4)} Geben Sie zwei konkrete und konstruktive Verbesserungsvorschläge für diese Lehrveranstaltung (bitte nur innerhalb des Kastens schreiben):

stärkere Einbeziehung der Studierenden

MEHR INTERAKTION ZW. DOZENT UND STUDIERENDEN
LITERATUR AUCH BEI GASTVORTRÄGEN FÜR EIN BESSERES VER-
STÄNDNIS

* größeren Raum gewähren

*

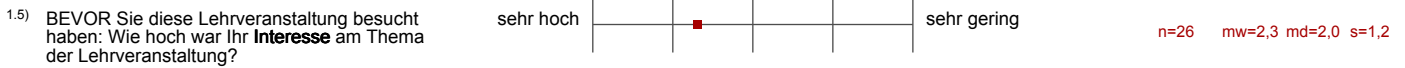
langsamer und teilweise etwas dunklere Sachverhalte erklären.

Profillinie

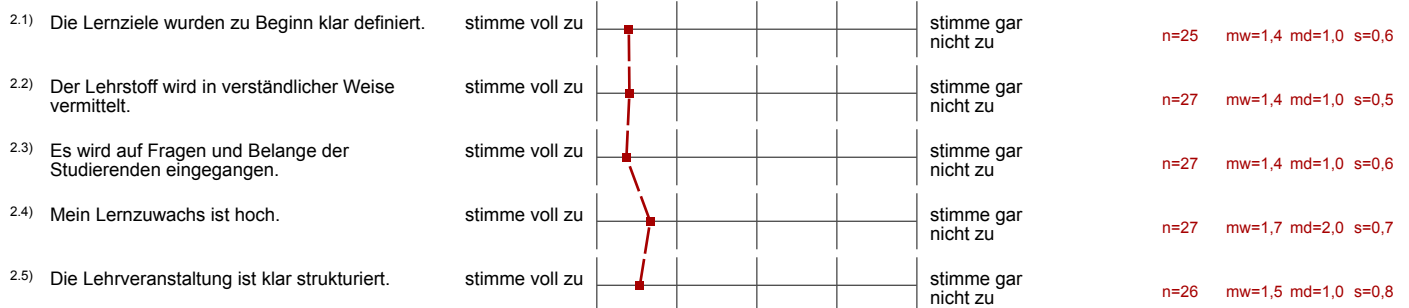
Teilbereich: Politische Wissenschaft
 Name der/des Lehrenden: Prof. Dr. Aurel Croissant
 Titel der Lehrveranstaltung: Politische Systeme in Asien
 (Name der Umfrage)

Verwendete Werte in der Profillinie: Mittelwert

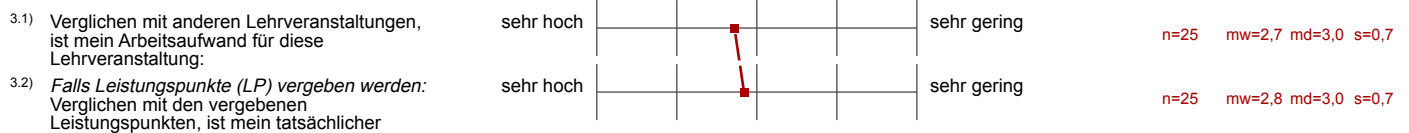
1. Allgemeine Fragen



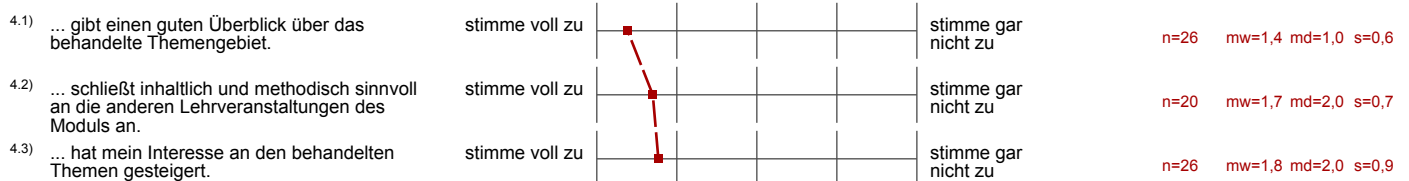
2. Bewertung der Lehrveranstaltung



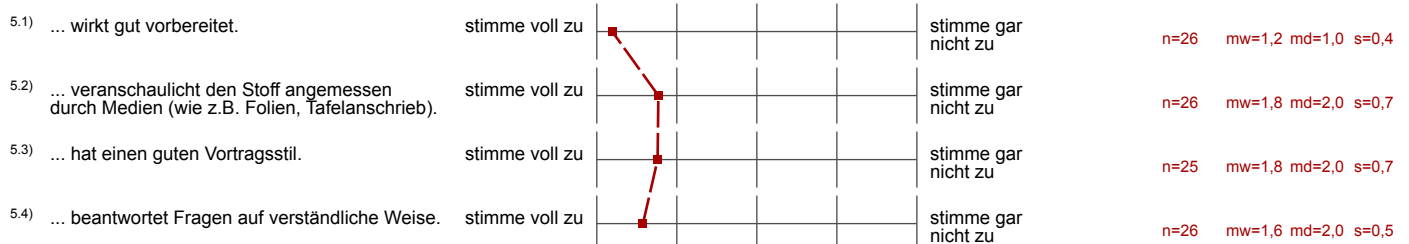
3. Arbeitsaufwand



4. Die Vorlesung...



5. Der / die Dozent/in...



5.5) ... kann auch komplizierte Sachverhalte verständlich erklären.	stimme voll zu		stimme gar nicht zu	n=26 mw=1,7 md=1,5 s=0,8
5.6) ... gibt Anregungen, um selbständig weiterarbeiten zu können.	stimme voll zu		stimme gar nicht zu	n=24 mw=2,1 md=2,0 s=1,2

6. Anforderungsniveau
Wie hoch oder niedrig war für Sie persönlich das Anforderungsniveau dieser Veranstaltung hinsichtlich der folgenden Aspekte?

6.1) Schwierigkeitsgrad	viel zu hoch		viel zu niedrig	n=24 mw=2,8 md=3,0 s=0,5
6.2) Stoffumfang	viel zu hoch		viel zu niedrig	n=25 mw=2,7 md=3,0 s=0,5
6.3) Tempo	viel zu hoch		viel zu niedrig	n=26 mw=2,5 md=3,0 s=0,6
6.4) notwendige Voraussetzungen (z.B. Vorwissen)	viel zu hoch		viel zu niedrig	n=25 mw=2,7 md=3,0 s=0,5

7. Abschließende Fragen

7.1) Wie zufrieden sind Sie mit der Vorlesung insgesamt?	sehr zufrieden		sehr unzufrieden	n=27 mw=1,8 md=2,0 s=0,7
--	----------------	--	------------------	--------------------------