



Ruprecht-Karls-Universität  
Heidelberg

Zentrale Universitätsverwaltung

Dezernat für Studium, Lehre und Wissenschaftliche Weiterbildung

Ruprecht-Karls-Universität Heidelberg

Prof. Dr. Aurel Croissant (PERSÖNLICH)

## Auswertungsbericht Lehrveranstaltungsevaluation an die Lehrenden

Sehr geehrter Herr Prof. Dr. Croissant,

Sie erhalten hier die Ergebnisse der automatisierten Auswertung der Evaluation Ihrer Lehrveranstaltung "Demokratische Transformation: Ansätze und Befunde der neueren Forschung" im WS14/15.

In diesem Auswertungsbericht werden die Häufigkeiten sowie Mittelwerte und Standardabweichungen aller einzelnen Fragen aufgelistet.

Für Rückfragen zur Lehrveranstaltungsevaluation oder zu diesem Auswertungsbericht wenden Sie sich bitte an die Mitarbeiter der Arbeitsstelle Lehrevaluation im Q+Team Studium und Lehre:

[www.uni-heidelberg.de/universitaet/qualitaetsentwicklung/q+teamstudiumundlehre.html](http://www.uni-heidelberg.de/universitaet/qualitaetsentwicklung/q+teamstudiumundlehre.html)

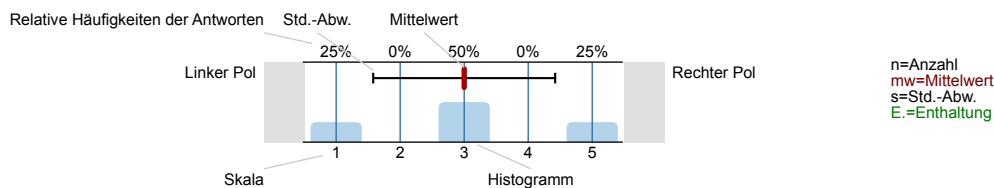
# Prof. Dr. Aurel Croissant

Demokratische Transformation: Ansätze und Befunde der neueren Forschung (194816)  
Erfasste Fragebögen = 11 (36.7 %)



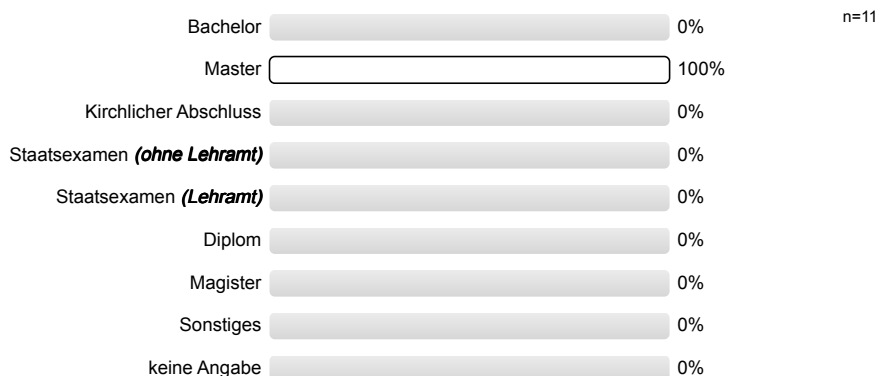
## Legende

Fragestext



### 1. Allgemeine Fragen

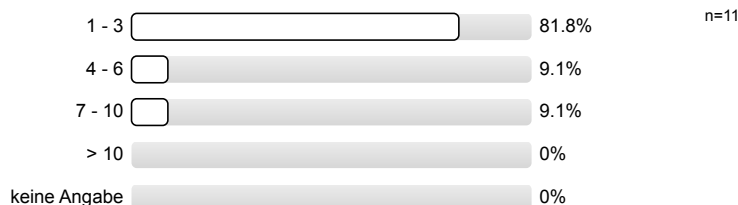
1.1) Mit welchem **Abschlussziel** studieren Sie?



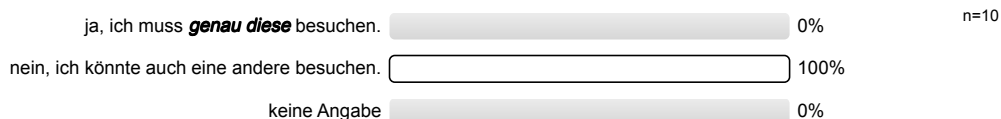
1.2) Bitte geben Sie in GROSSEN BLOCKBUCHSTABEN Ihr **STUDIENFACH** an, innerhalb dessen Sie diese Lehrveranstaltung besuchen (bei Papierbefragung: bitte nur innerhalb des Kastens schreiben):

- POLITISCHE WISSENSCHAFT (9 Nennungen)
- SÜDASIENSTUDIEN

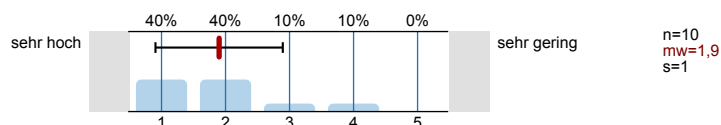
1.3) Bitte geben Sie Ihr **Fachsemester in diesem Studienfach** an:



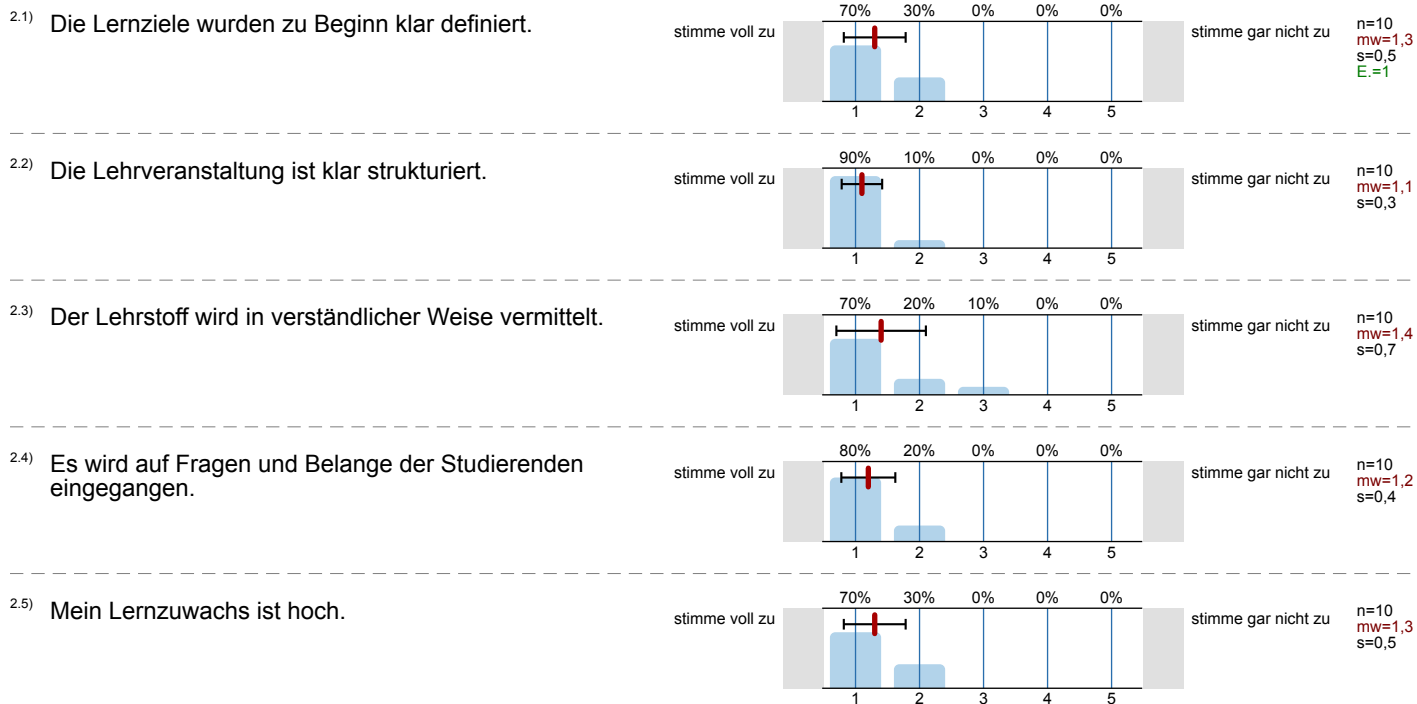
1.4) Ist diese Lehrveranstaltung für Sie eine **Pflichtveranstaltung**?



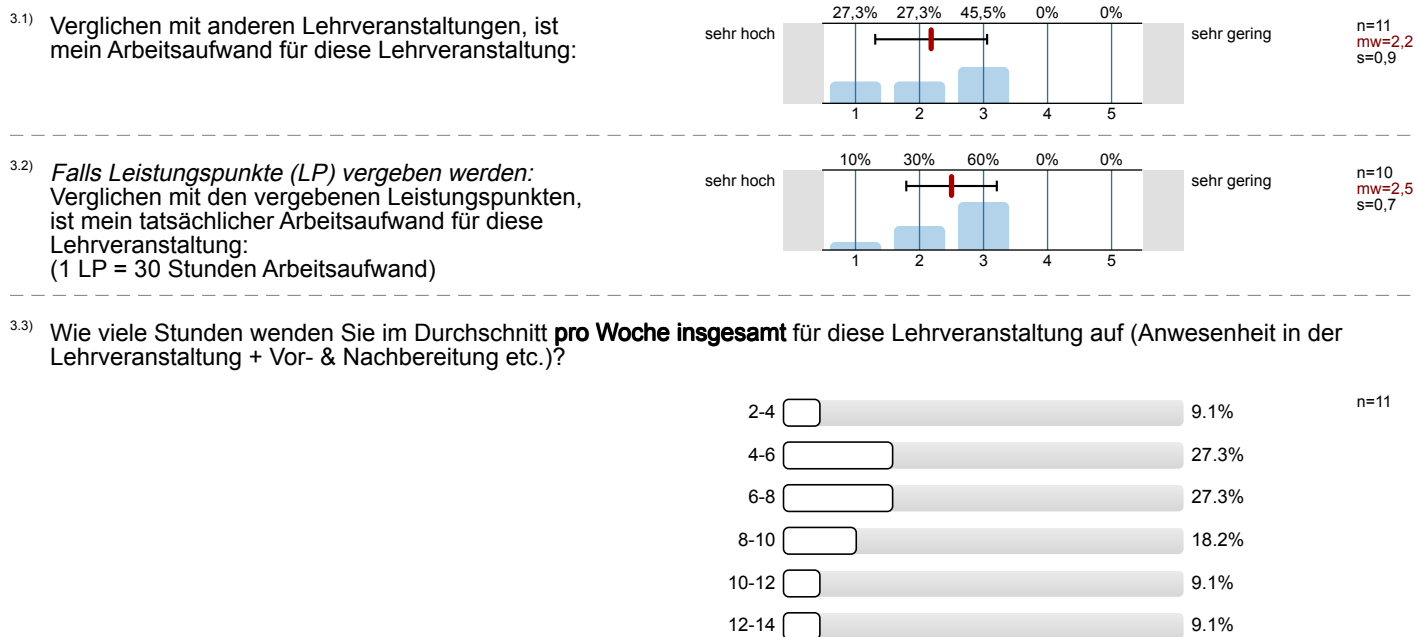
1.5) **BEVOR** Sie diese Lehrveranstaltung besucht haben: Wie hoch war Ihr **Interesse** am Thema der Lehrveranstaltung?



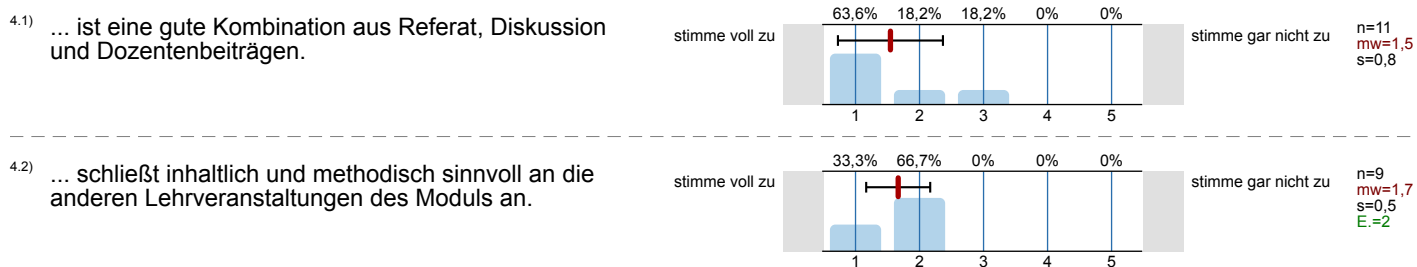
## 2. Bewertung der Lehrveranstaltung



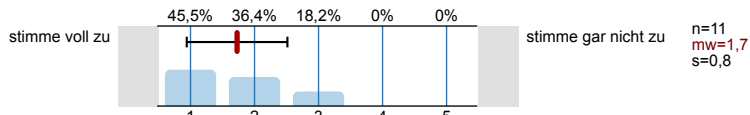
## 3. Arbeitsaufwand



## 4. Das Seminar...

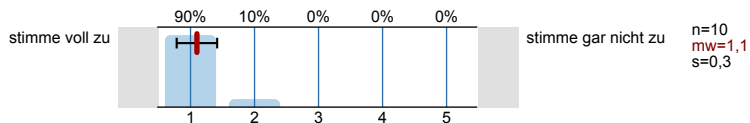


4.3) ... hat mein Interesse an den behandelten Themen gesteigert.

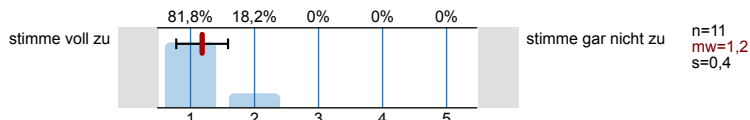


### 5. Der / die Dozent/In...

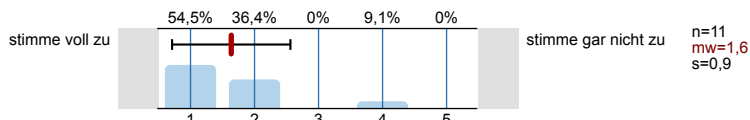
5.1) ... wirkt gut vorbereitet.



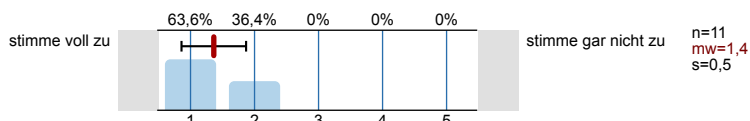
5.2) ... beantwortet Fragen auf verständliche Weise.



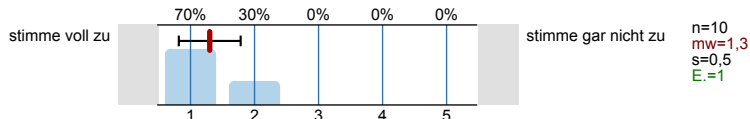
5.3) ... gibt Anregungen, um selbständig weiterarbeiten zu können.



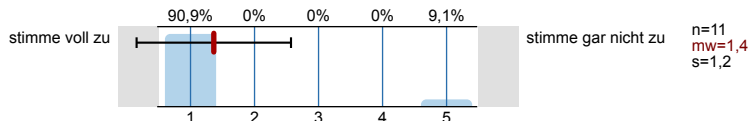
5.4) ... schafft eine offene und produktive Seminaratmosphäre.



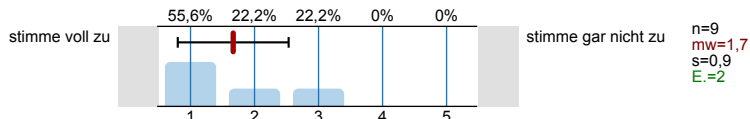
5.5) ... betreut die Teilnehmenden in angemessener Weise.



5.6) ... ergänzt die Teilnehmerbeiträge / Referate in angemessener Weise.



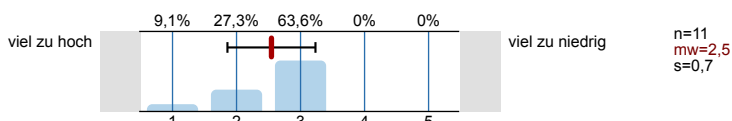
5.7) ... gibt hilfreiches Feedback zu den Teilnehmerbeiträgen / Referaten.



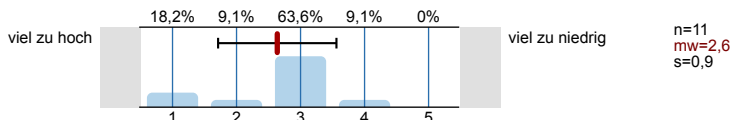
### 6. Anforderungsniveau

Wie hoch oder niedrig war für Sie persönlich das Anforderungsniveau dieser Veranstaltung hinsichtlich der folgenden Aspekte?

6.1) Schwierigkeitsgrad

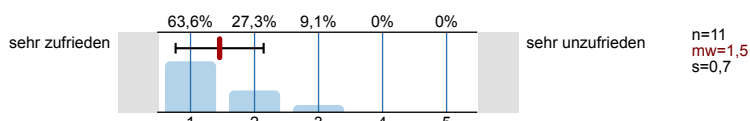


6.2) notwendige Voraussetzungen (z.B. Vorwissen)



### 7. Abschließende Fragen

7.1) Wie zufrieden sind Sie mit dem Seminar insgesamt?



7.2) Nennen Sie zwei Dinge, die Sie in dieser Lehrveranstaltung beim Lernen unterstützt haben (bitte nur innerhalb des Kastens schreiben):

LITERATURANGEBOT ALS SCANS (PFLICHT UND AUF ANFRAGE VER-  
TIEFUNG)  
KURZBERICHTE VON KONFERENZEN, ANBINDUNG AN AKTUELLE  
FORSCHUNG

- nützliche Hinweise zu wichtigen Autoren & Texten
  - gute Ausführungen, die die Referate noch einmal ergänzen und die wichtigsten Begriffe und Kernthesen herausstellen
- 
- Richtige Themen Auswahl
  - Richtige Texte
- 
- Wiederholungen zu Seminarbeginn
  - Folien des Dozenten + Verfügbarkeit via Moodle
- 
- überdurchschnittlich guter Kurs (sowohl Referate, als auch Diskussion)
  - Zusammenfassungen am Ende der Sitzungen

Diskussionen nach den Referaten

Referate  
Diskussion

Klarer Erwartungshorizont der Vorträge

=> sehr gute Referate

7.3) Nennen Sie zwei Dinge, die Sie in dieser Lehrveranstaltung beim Lernen behindert haben (bitte nur innerhalb des Kastens schreiben):

- etwas zu geringes Vorwissen, dass aber durch  
~~Nachlesen~~ Nachlesen bestimmter Lektüre  
nachgeholt werden konnte

- Ausfälle
- d. Raum

- Grundkenntnisse der Politikwissenschaft
- statistische Kenntnisse

teilweise Texte

Häufig ausfallende Sitzungen

(Literatur teilweise nicht leicht zu erlangen)

7.4) Geben Sie zwei konkrete und konstruktive Verbesserungsvorschläge für diese Lehrveranstaltung (bitte nur innerhalb des Kastens schreiben):

BEI GRÖßERER TEILNEHMERZAHL WÄREN HÄUFIGE KONFERENZ-  
BEDINGTE AUSFÄLLE SCHWIERIG (THEMENVERGABE REFERATE)

- einige Referate könnten durch ein  
empirisches Beispiel angereicht werden um  
die Problematiken ~~und~~ herauszuarbeiten und zur  
Veranschaulichung

- die Pflichtlektüre früher im Moodle verfügbar stehen
- Mehr Ergänzung vom Dozent

# Profillinie

Teilbereich: Politische Wissenschaft  
 Name der/des Lehrenden: Prof. Dr. Aurel Croissant  
 Titel der Lehrveranstaltung: Demokratische Transformation: Ansätze und Befunde der neueren Forschung  
 (Name der Umfrage)

Verwendete Werte in der Profillinie: Mittelwert

## 1. Allgemeine Fragen

1.5) BEVOR Sie diese Lehrveranstaltung besucht haben: Wie hoch war Ihr **Interesse** am Thema der Lehrveranstaltung? sehr hoch |-----| sehr gering n=10 mw=1,9 md=2,0 s=1,0

## 2. Bewertung der Lehrveranstaltung

2.1) Die Lernziele wurden zu Beginn klar definiert. stimme voll zu |-----| stimme gar nicht zu n=10 mw=1,3 md=1,0 s=0,5

2.2) Die Lehrveranstaltung ist klar strukturiert. stimme voll zu |-----| stimme gar nicht zu n=10 mw=1,1 md=1,0 s=0,3

2.3) Der Lehrstoff wird in verständlicher Weise vermittelt. stimme voll zu |-----| stimme gar nicht zu n=10 mw=1,4 md=1,0 s=0,7

2.4) Es wird auf Fragen und Belange der Studierenden eingegangen. stimme voll zu |-----| stimme gar nicht zu n=10 mw=1,2 md=1,0 s=0,4

2.5) Mein Lernzuwachs ist hoch. stimme voll zu |-----| stimme gar nicht zu n=10 mw=1,3 md=1,0 s=0,5

## 3. Arbeitsaufwand

3.1) Verglichen mit anderen Lehrveranstaltungen, ist mein Arbeitsaufwand für diese Lehrveranstaltung: sehr hoch |-----| sehr gering n=11 mw=2,2 md=2,0 s=0,9

3.2) Falls Leistungspunkte (LP) vergeben werden: Verglichen mit den vergebenen Leistungspunkten, ist mein tatsächlicher sehr hoch |-----| sehr gering n=10 mw=2,5 md=3,0 s=0,7

## 4. Das Seminar...

4.1) ... ist eine gute Kombination aus Referat, Diskussion und Dozentenbeiträgen. stimme voll zu |-----| stimme gar nicht zu n=11 mw=1,5 md=1,0 s=0,8

4.2) ... schließt inhaltlich und methodisch sinnvoll an die anderen Lehrveranstaltungen des Moduls an. stimme voll zu |-----| stimme gar nicht zu n=9 mw=1,7 md=2,0 s=0,5

4.3) ... hat mein Interesse an den behandelten Themen gesteigert. stimme voll zu |-----| stimme gar nicht zu n=11 mw=1,7 md=2,0 s=0,8

## 5. Der / die Dozent/in...




5.1) ... wirkt gut vorbereitet. stimme voll zu |-----| stimme gar nicht zu n=10 mw=1,1 md=1,0 s=0,3

5.2) ... beantwortet Fragen auf verständliche Weise. stimme voll zu |-----| stimme gar nicht zu n=11 mw=1,2 md=1,0 s=0,4



5.3) ... gibt Anregungen, um selbständig weiterarbeiten zu können. stimme voll zu |-----| stimme gar nicht zu n=11 mw=1,6 md=1,0 s=0,9

5.4) ... schafft eine offene und produktive Seminaratmosphäre. stimme voll zu |-----| stimme gar nicht zu n=11 mw=1,4 md=1,0 s=0,5



5.5) ... betreut die Teilnehmenden in angemessener Weise.	stimme voll zu		stimme gar nicht zu	n=10	mw=1,3	md=1,0	s=0,5
5.6) ... ergänzt die Teilnehmerbeiträge / Referate in angemessener Weise.	stimme voll zu		stimme gar nicht zu	n=11	mw=1,4	md=1,0	s=1,2
5.7) ... gibt hilfreiches Feedback zu den Teilnehmerbeiträgen / Referaten.	stimme voll zu		stimme gar nicht zu	n=9	mw=1,7	md=1,0	s=0,9

**6. Anforderungsniveau**  
**Wie hoch oder niedrig war für Sie persönlich das Anforderungsniveau dieser Veranstaltung hinsichtlich der folgenden Aspekte?**

6.1) Schwierigkeitsgrad	viel zu hoch		viel zu niedrig	n=11	mw=2,5	md=3,0	s=0,7
6.2) notwendige Voraussetzungen (z.B. Vorwissen)	viel zu hoch		viel zu niedrig	n=11	mw=2,6	md=3,0	s=0,9

**7. Abschließende Fragen**

7.1) Wie zufrieden sind Sie mit dem Seminar insgesamt?	sehr zufrieden		sehr unzufrieden	n=11	mw=1,5	md=1,0	s=0,7
--	----------------	---	------------------	------	--------	--------	-------