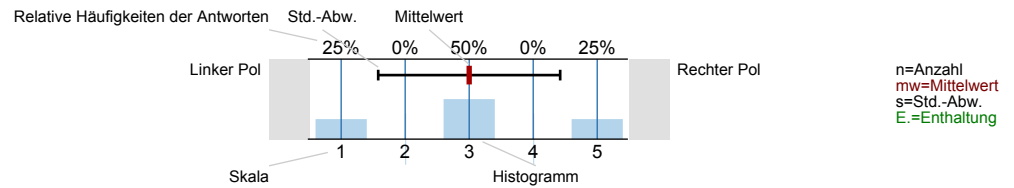


Prof. Dr. Aurel Croissant
 Grundlagen der Vergleichenden Analyse (180511500)
 Erfasste Fragebögen = 94



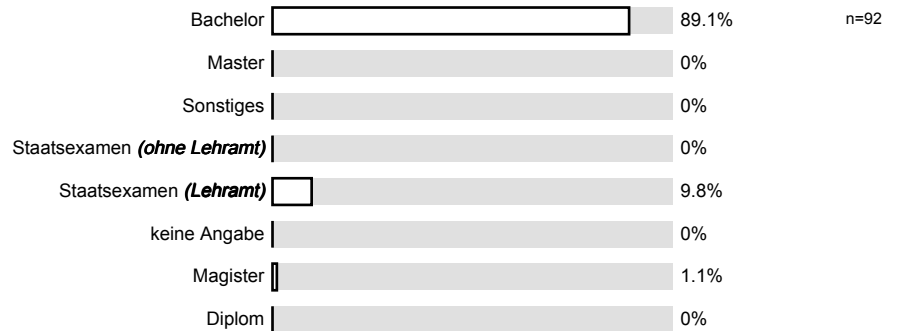
Legende

Frage text



1. Allgemeine Fragen

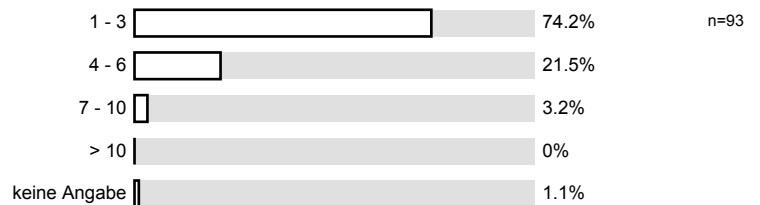
1.1) Mit welchem **Abschlussziel** studieren Sie?



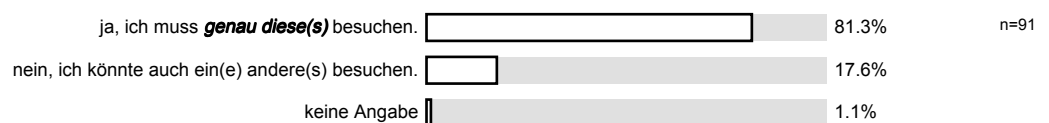
1.2) Bitte geben Sie in GROSSEN BLOCKBUCHSTABEN Ihr **STUDIENFACH** an, innerhalb dessen Sie diese Lehrveranstaltung / dieses Modul besuchen (bei Papierbefragung: bitte nur innerhalb des Kastens schreiben):

- GEOGRAPHIE
- POLITIK- UND WIRTSCHAFTSWISSENSCHAFT
- POLITIKWISSENSCHAFT (81 Nennungen)
- POLITIKWISSENSCHAFT / HISPANISTIK
- POLITISCHE ÖKONOMIK
- SINOLOGIE
- SOZIOLOGIE (3 Nennungen)

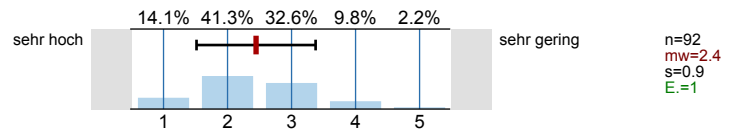
1.3) Bitte geben Sie Ihr **Fachsemester** an:



1.4) Ist diese Lehrveranstaltung / dieses Modul für Sie eine **Pflichtveranstaltung**?

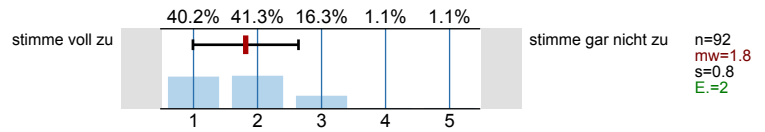


1.5) BEVOR Sie diese Lehrveranstaltung / dieses Modul besucht haben: Wie hoch war Ihr **Interesse** am Thema der Lehrveranstaltung / des Moduls?

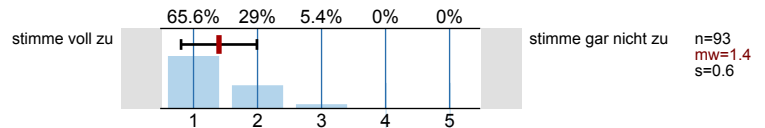


2. Bewertung der Lehrveranstaltung / des Moduls

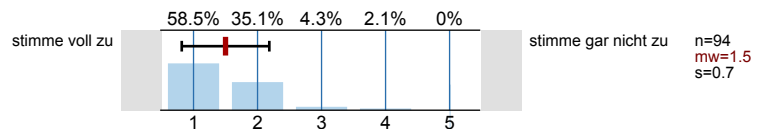
2.1) Die Lernziele wurden zu Beginn klar definiert.



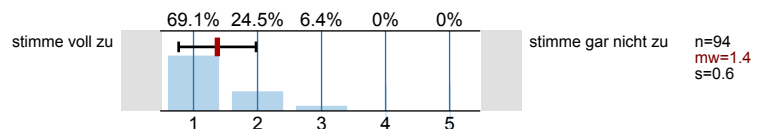
2.2) Die Lehrveranstaltung / das Modul ist klar strukturiert.



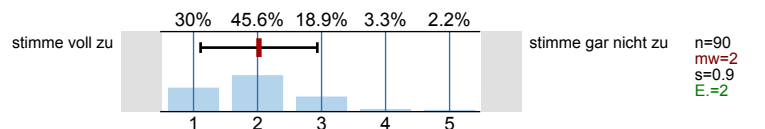
2.3) Der Lehrstoff wird in verständlicher Weise vermittelt.



2.4) Es wird auf Fragen und Belange der Studierenden eingegangen.

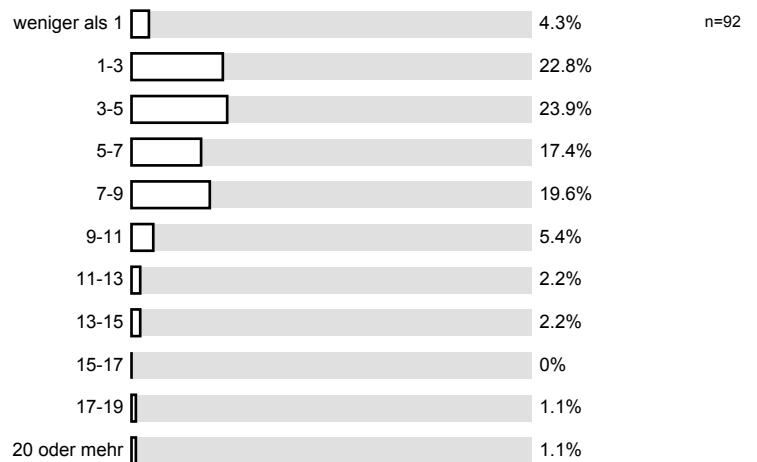


2.5) Mein Lernzuwachs ist hoch.

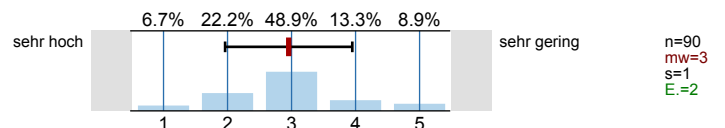


3. Arbeitsaufwand

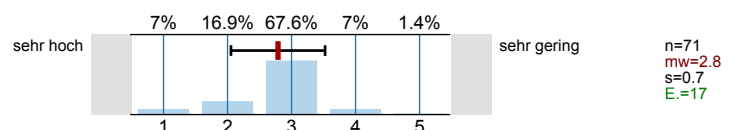
3.1) Wie viele Stunden wenden Sie im Durchschnitt **pro Woche insgesamt** für diese Lehrveranstaltung / dieses Modul auf (Anwesenheit in der Veranstaltung, Vor- & Nachbereitungszeit, etc.)?



3.2) Verglichen mit anderen Lehrveranstaltungen / Modulen, ist mein Arbeitsaufwand für diese Lehrveranstaltung / dieses Modul:

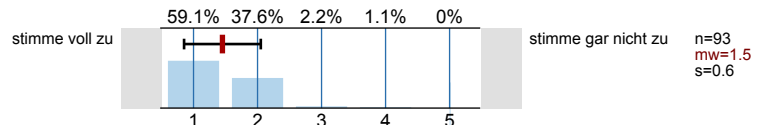


3.3) Falls Leistungspunkte (LP) vergeben werden: Verglichen mit den vergebenen Leistungspunkten, ist mein tatsächlicher Arbeitsaufwand für diese Lehrveranstaltung / dieses Modul: (1 LP = 30 Stunden Arbeitsaufwand)

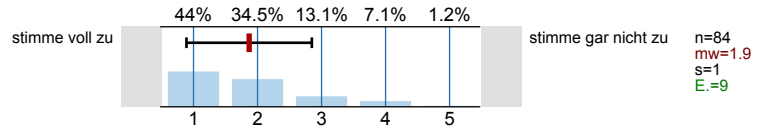


4. Die Vorlesung...

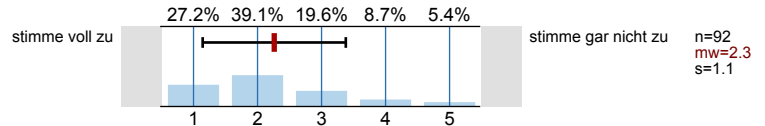
4.1) ... gibt einen guten Überblick über das behandelte Themengebiet.



4.2) ... schließt inhaltlich und methodisch sinnvoll an die anderen Lehrveranstaltungen des Moduls an.

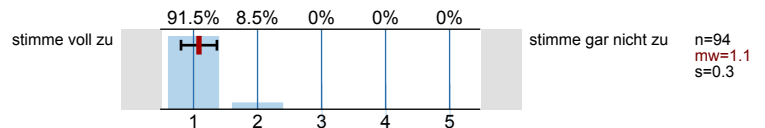


4.3) ... hat mein Interesse an den behandelten Themen gesteigert.

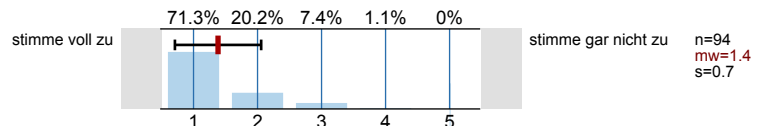


5. Der / die Dozent/in...

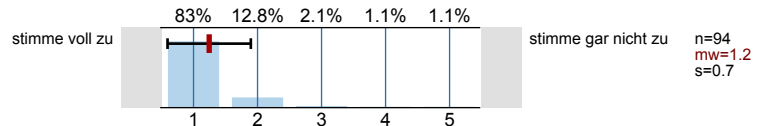
5.1) ... wirkt gut vorbereitet.



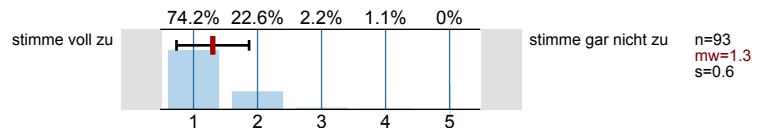
5.2) ... veranschaulicht den Stoff angemessen durch Medien (wie z.B. Folien, Tafelanschrieb).



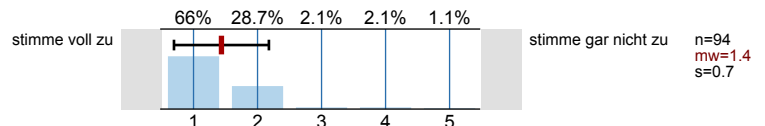
5.3) ... hat einen guten Vortragsstil.



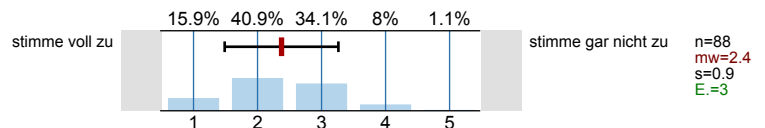
5.4) ... beantwortet Fragen auf verständliche Weise.



5.5) ... kann auch komplizierte Sachverhalte verständlich erklären.



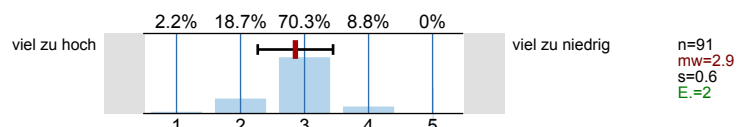
5.6) ... gibt Anregungen, um selbständig weiterarbeiten zu können.



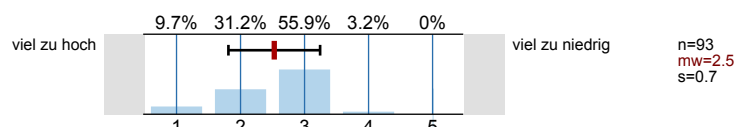
6. Anforderungsniveau

Wie hoch oder niedrig war für Sie persönlich das Anforderungsniveau dieser Veranstaltung hinsichtlich der folgenden Aspekte?

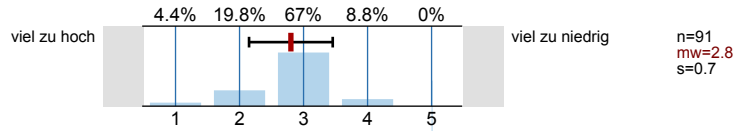
6.1) Schwierigkeitsgrad



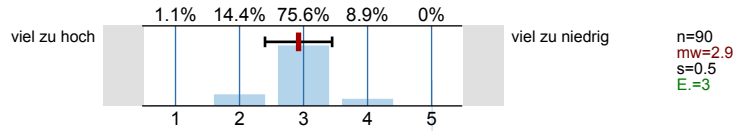
6.2) Stoffumfang



6.3) Tempo

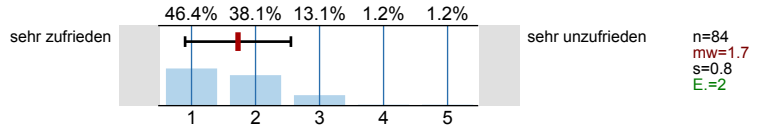


6.4) notwendige Voraussetzungen (z.B. Vorwissen)



7. Abschließende Fragen

7.1) Wie zufrieden sind Sie mit der Vorlesung insgesamt?



Profilinie

Teilbereich: Politikwissenschaften
 Name der/des Lehrenden: Prof. Dr. Aurel Croissant
 Titel der Lehrveranstaltung: Grundlagen der Vergleichenden Analyse
 (Name der Umfrage)

