



Ruprecht-Karls-Universität Heidelberg

Prof. Dr. Aurel Croissant (PERSÖNLICH)

Auswertungsbericht Lehrveranstaltungsevaluation an die Lehrenden

Sehr geehrter Herr Prof. Dr. Croissant,

Sie erhalten hier die Ergebnisse der automatisierten Auswertung der Evaluation Ihrer Lehrveranstaltung "Autokratien in Asien" im SS14.

In diesem Auswertungsbericht werden die Häufigkeiten sowie Mittelwerte und Standardabweichungen aller einzelnen Fragen aufgelistet.

Für Rückfragen zur Lehrveranstaltungsevaluation oder zu diesem Auswertungsbericht wenden Sie sich bitte an die Mitarbeiter der Arbeitsstelle Lehrevaluation im Q+Team Studium und Lehre:

www.uni-heidelberg.de/universitaet/qualitaetsentwicklung/q+teamstudiumundlehre.html

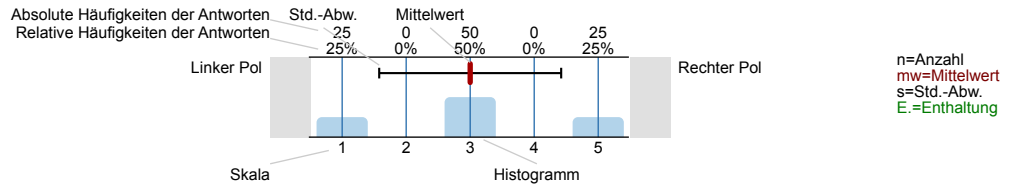
Prof. Dr. Aurel Croissant

Autokratien in Asien (184510)
Erfasste Fragebögen = 14 (46.7 %)



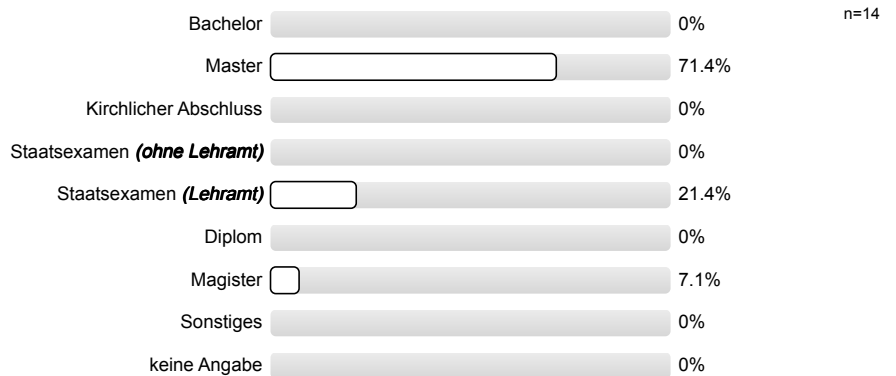
Legende

Fragestext



1. Allgemeine Fragen

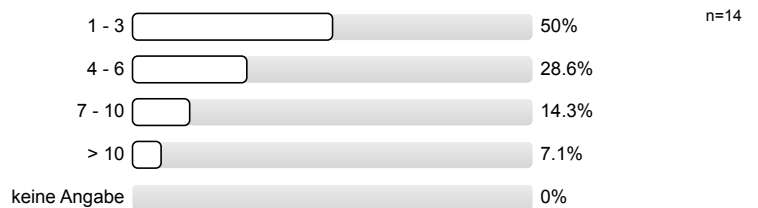
1.1) Mit welchem **Abschlussziel** studieren Sie?



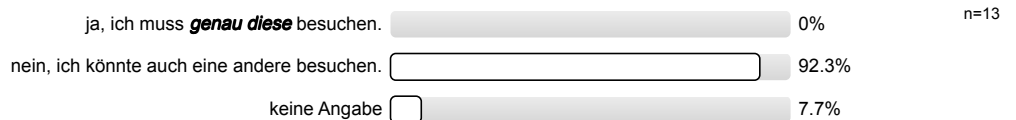
1.2) Bitte geben Sie in GROSSEN BLOCKBUCHSTABEN Ihr **STUDIENFACH** an, innerhalb dessen Sie diese Lehrveranstaltung besuchen (bei Papierbefragung: bitte nur innerhalb des Kastens schreiben):

- POLITIKWISSENSCHAFT/ WIRTSCHAFTSWISSENSCHAFT (3 Nennungen)
- POLITISCHE WISSENSCHAFT (9 Nennungen)

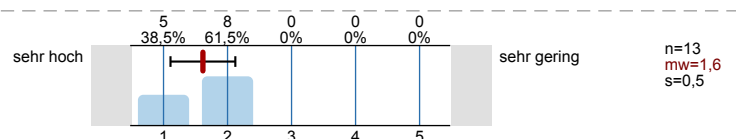
1.3) Bitte geben Sie Ihr **Fachsemester in diesem Studienfach** an:



1.4) Ist diese Lehrveranstaltung für Sie eine **Pflichtveranstaltung**?

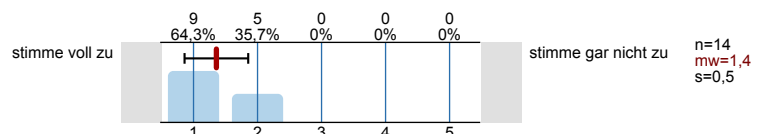


1.5) **BEVOR** Sie diese Lehrveranstaltung besucht haben: Wie hoch war Ihr **Interesse** am Thema der Lehrveranstaltung?

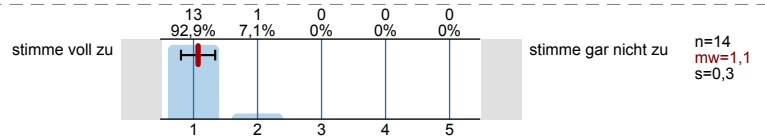


2. Bewertung der Lehrveranstaltung

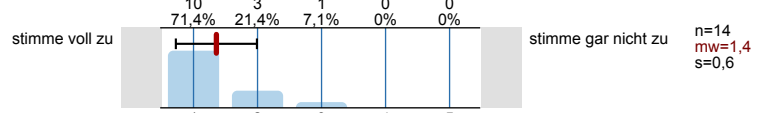
2.1) Die Lernziele wurden zu Beginn klar definiert.



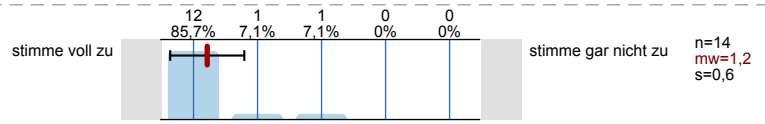
2.2) Die Lehrveranstaltung ist klar strukturiert.



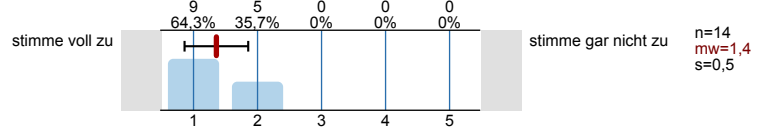
2.3) Der Lehrstoff wird in verständlicher Weise vermittelt.



2.4) Es wird auf Fragen und Belange der Studierenden eingegangen.

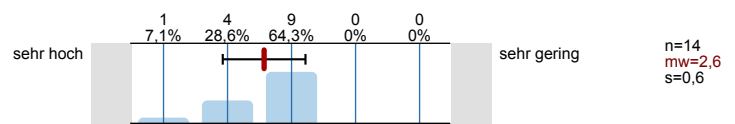


2.5) Mein Lernzuwachs ist hoch.

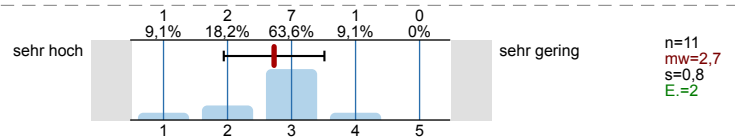


3. Arbeitsaufwand

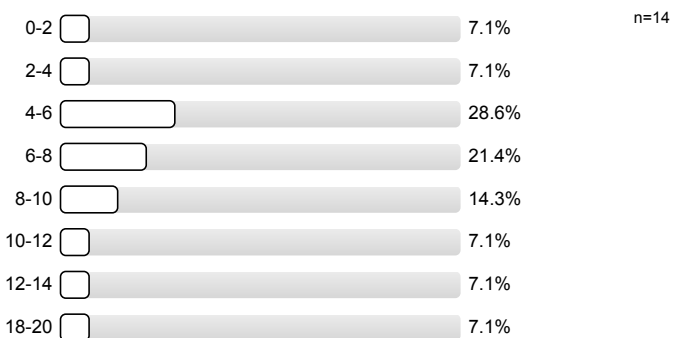
3.1) Verglichen mit anderen Lehrveranstaltungen, ist mein Arbeitsaufwand für diese Lehrveranstaltung:



3.2) Falls Leistungspunkte (LP) vergeben werden: Verglichen mit den vergebenen Leistungspunkten, ist mein tatsächlicher Arbeitsaufwand für diese Lehrveranstaltung: (1 LP = 30 Stunden Arbeitsaufwand)

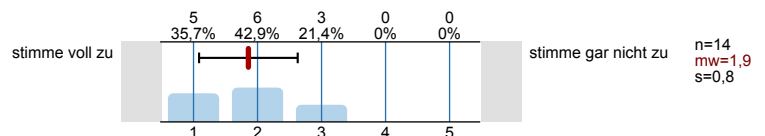


3.3) Wie viele Stunden wenden Sie im Durchschnitt **pro Woche insgesamt** für diese Lehrveranstaltung auf (Anwesenheit in der Lehrveranstaltung + Vor- & Nachbereitung etc.)?

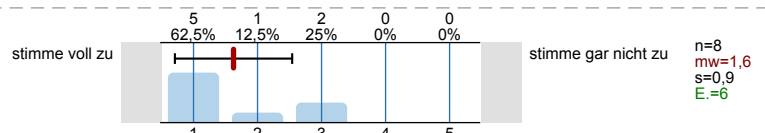


4. Das Seminar...

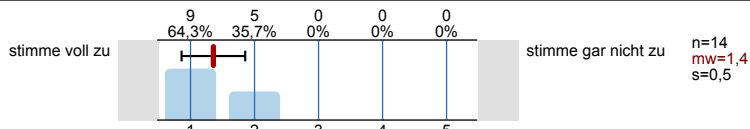
4.1) ... ist eine gute Kombination aus Referat, Diskussion und Dozentenbeiträgen.



4.2) ... schließt inhaltlich und methodisch sinnvoll an die anderen Lehrveranstaltungen des Moduls an.

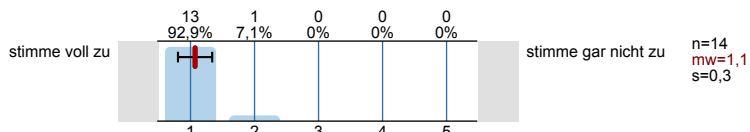


4.3) ... hat mein Interesse an den behandelten Themen gesteigert.

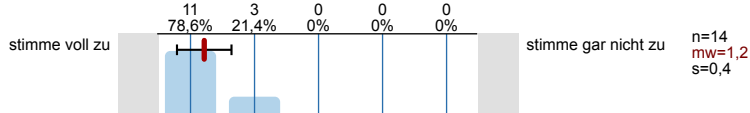


5. Der / die Dozent/In...

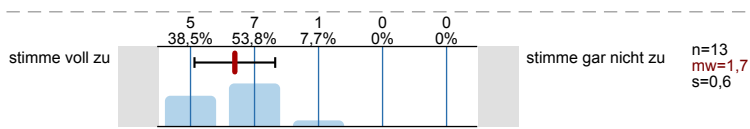
5.1) ... wirkt gut vorbereitet.



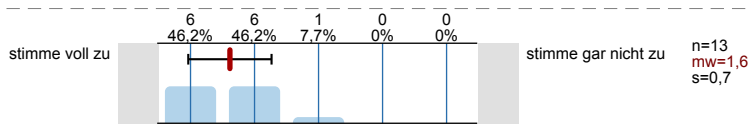
5.2) ... beantwortet Fragen auf verständliche Weise.



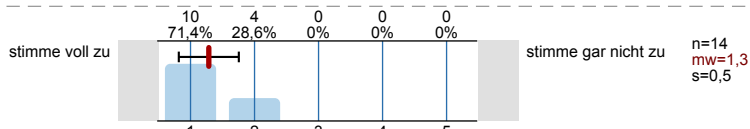
5.3) ... gibt Anregungen, um selbständig weiterarbeiten zu können.



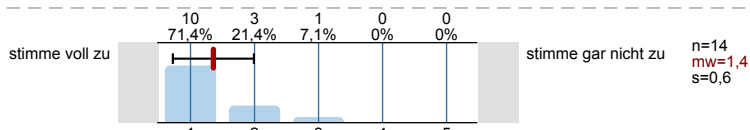
5.4) ... schafft eine offene und produktive Seminaratmosphäre.



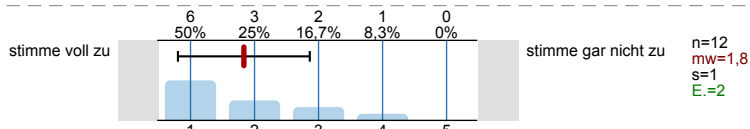
5.5) ... betreut die Teilnehmenden in angemessener Weise.



5.6) ... ergänzt die Teilnehmerbeiträge / Referate in angemessener Weise.



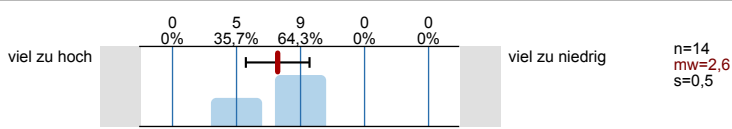
5.7) ... gibt hilfreiches Feedback zu den Teilnehmerbeiträgen / Referaten.



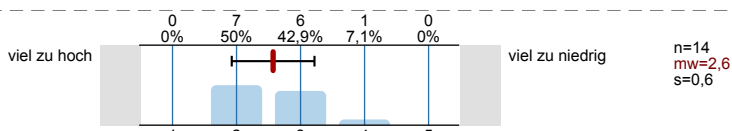
6. Anforderungsniveau

Wie hoch oder niedrig war für Sie persönlich das Anforderungsniveau dieser Veranstaltung hinsichtlich der folgenden Aspekte?

6.1) Schwierigkeitsgrad

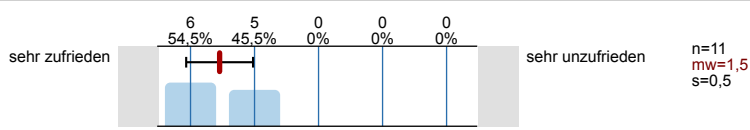


6.2) notwendige Voraussetzungen (z.B. Vorwissen)



7. Abschließende Fragen

7.1) Wie zufrieden sind Sie mit dem Seminar insgesamt?



7.2) Nennen Sie zwei Dinge, die Sie in dieser Lehrveranstaltung beim Lernen unterstützt haben (bitte nur innerhalb des Kastens schreiben):

Zusammenfassung vom Dozenten

- Dozentenfolien
- Wiederholung zu Beginn der Sitzung

- INTERESSANTER ZUGANG ZUM THEMA
- GUTE AUSWAHL AN BEISPIELEN

- Hinweise der Dozenten Texte/Theorien nicht nur anzunehmen, sondern kritisch zu hinterfragen

- sehr gute Vorr- und Nachbereitung durch den Dozenten

- Diskussionen
- Literatur

- Diskussionen

- Zusammenfassung der Sitzung der vergangenen Woche zu Beginn jeder Sitzung

- junger Mix aus Theorie & Empirie

PP-Folien Rückblicke

- Interessante Bros
- Gute Atmosphäre

- freundliche und angenehme Atmosphäre

- Neue Erkenntnisse in Autokratische Forschung
- Klare Bild Erde des Autokratiesystem

7.3) Nennen Sie zwei Dinge, die Sie in dieser Lehrveranstaltung beim Lernen behindert haben (bitte nur innerhalb des Kastens schreiben):

die zu lesenden Texte sind größten Teils in Englisch, was z.T. zu Verwirrungen des Fachterminis führte, da das Seminar auf Deutsch ist

- FETTLICHES VORWISSEN
- HOHES NIVEAU → VERUNSICHERUNG

7.4) Geben Sie zwei konkrete und konstruktive Verbesserungsvorschläge für diese Lehrveranstaltung (bitte nur innerhalb des Kastens schreiben):

Generell finde ich, dass die Referate zu lang sind, in allen Veranstaltungen, und ~~es~~ daher ~~zu~~ für die Diskussionen fehlt. die Zeit

- VORSCHLÄGE ZUR BASISLITERATUR / GRUNDLAGEN

-

- besseres Feedback bei Referaten
 - Mehr Denkanstöße & Impulse zu Diskussionen
- eventuell mehr Freiheiten bei der thematischen Ausarbeitung des Referats

evtl. bessere Zeiteinteilung

- Bei der Referatvorbereitung sollten die Vorgaben etwas lockerer sein, 2 Wochen vorher in die Einzelstunden und die letzte Abgabe des fertigen Referats könnte sich nicht gut
- Bitte nicht so oft überweichen

Profilinie

Teilbereich: Politische Wissenschaft

Name der/des Lehrenden: Prof. Dr. Aurel Croissant

Titel der Lehrveranstaltung: Autokratien in Asien
(Name der Umfrage)

Verwendete Werte in der Profillinie: Mittelwert

1. Allgemeine Fragen

1.5) BEVOR Sie diese Lehrveranstaltung besucht haben: Wie hoch war Ihr **Interesse** am Thema der Lehrveranstaltung? sehr hoch |-----| sehr gering n=13 mw=1,6 md=2,0 s=0,5

2. Bewertung der Lehrveranstaltung

2.1) Die Lernziele wurden zu Beginn klar definiert.	stimme voll zu	-----	stimme gar nicht zu	n=14 mw=1,4 md=1,0 s=0,5
2.2) Die Lehrveranstaltung ist klar strukturiert.	stimme voll zu	-----	stimme gar nicht zu	n=14 mw=1,1 md=1,0 s=0,3
2.3) Der Lehrstoff wird in verständlicher Weise vermittelt.	stimme voll zu	-----	stimme gar nicht zu	n=14 mw=1,4 md=1,0 s=0,6
2.4) Es wird auf Fragen und Belange der Studierenden eingegangen.	stimme voll zu	-----	stimme gar nicht zu	n=14 mw=1,2 md=1,0 s=0,6
2.5) Mein Lernzuwachs ist hoch.	stimme voll zu	-----	stimme gar nicht zu	n=14 mw=1,4 md=1,0 s=0,5

3. Arbeitsaufwand

3.1) Verglichen mit anderen Lehrveranstaltungen, ist mein Arbeitsaufwand für diese Lehrveranstaltung:	sehr hoch	-----	sehr gering	n=14 mw=2,6 md=3,0 s=0,6
3.2) Falls Leistungspunkte (LP) vergeben werden: Verglichen mit den vergebenen Leistungspunkten, ist mein tatsächlicher	sehr hoch	-----	sehr gering	n=11 mw=2,7 md=3,0 s=0,8

4. Das Seminar...

4.1) ... ist eine gute Kombination aus Referat, Diskussion und Dozentenbeiträgen.	stimme voll zu	-----	stimme gar nicht zu	n=14 mw=1,9 md=2,0 s=0,8
4.2) ... schließt inhaltlich und methodisch sinnvoll an die anderen Lehrveranstaltungen des Moduls an.	stimme voll zu	-----	stimme gar nicht zu	n=8 mw=1,6 md=1,0 s=0,9
4.3) ... hat mein Interesse an den behandelten Themen gesteigert.	stimme voll zu	-----	stimme gar nicht zu	n=14 mw=1,4 md=1,0 s=0,5

5. Der / die Dozent/in...

5.1) ... wirkt gut vorbereitet.	stimme voll zu	-----	stimme gar nicht zu	n=14 mw=1,1 md=1,0 s=0,3
5.2) ... beantwortet Fragen auf verständliche Weise.	stimme voll zu	-----	stimme gar nicht zu	n=14 mw=1,2 md=1,0 s=0,4
5.3) ... gibt Anregungen, um selbständig weiterarbeiten zu können.	stimme voll zu	-----	stimme gar nicht zu	n=13 mw=1,7 md=2,0 s=0,6
5.4) ... schafft eine offene und produktive Seminaratmosphäre.	stimme voll zu	-----	stimme gar nicht zu	n=13 mw=1,6 md=2,0 s=0,7

5.5) ... betreut die Teilnehmenden in angemessener Weise.	stimme voll zu		stimme gar nicht zu	n=14	mw=1,3	md=1,0	s=0,5
5.6) ... ergänzt die Teilnehmerbeiträge / Referate in angemessener Weise.	stimme voll zu		stimme gar nicht zu	n=14	mw=1,4	md=1,0	s=0,6
5.7) ... gibt hilfreiches Feedback zu den Teilnehmerbeiträgen / Referaten.	stimme voll zu		stimme gar nicht zu	n=12	mw=1,8	md=1,5	s=1,0

6. Anforderungsniveau
Wie hoch oder niedrig war für Sie persönlich das Anforderungsniveau dieser Veranstaltung hinsichtlich der folgenden Aspekte?

6.1) Schwierigkeitsgrad	viel zu hoch		viel zu niedrig	n=14	mw=2,6	md=3,0	s=0,5
6.2) notwendige Voraussetzungen (z.B. Vorwissen)	viel zu hoch		viel zu niedrig	n=14	mw=2,6	md=2,5	s=0,6

7. Abschließende Fragen

7.1) Wie zufrieden sind Sie mit dem Seminar insgesamt?	sehr zufrieden		sehr unzufrieden	n=11	mw=1,5	md=1,0	s=0,5
--	----------------	--	------------------	------	--------	--------	-------