



Ruprecht-Karls-Universität  
Heidelberg  
heiQUALITY-Büro  
Servicestelle Befragungen

Ruprecht-Karls-Universität Heidelberg

Prof. Dr. Aurel Croissant

## Auswertungsbericht Lehrveranstaltungsbefragung an die Lehrenden

Sehr geehrte\*r Prof. Dr. Aurel Croissant,

Sie erhalten hier die Auswertung der Befragung Ihrer Lehrveranstaltung Grundlagen der Vergleichenden Analyse Politischer Systeme im SoSe 2023.

In diesem Auswertungsbericht werden die Häufigkeiten sowie Mittelwerte und Standardabweichungen der einzelnen Fragen aufgelistet.

Eine Wiederöffnung der Befragung ist nun aus Datenschutzgründen nicht mehr möglich.

Für Rückfragen zur Lehrveranstaltungsbefragung oder zu diesem Auswertungsbericht wenden Sie sich bitte an die Servicestelle Befragungen im heiQUALITY-Büro:

[lvb@heiquality.uni-heidelberg.de](mailto:lvb@heiquality.uni-heidelberg.de)

Mit besten Grüßen

Julia Schreiner und Stefanie Rudloff

Servicestelle Befragungen und Berichtswesen  
heiQUALITY-Büro  
Universität Heidelberg

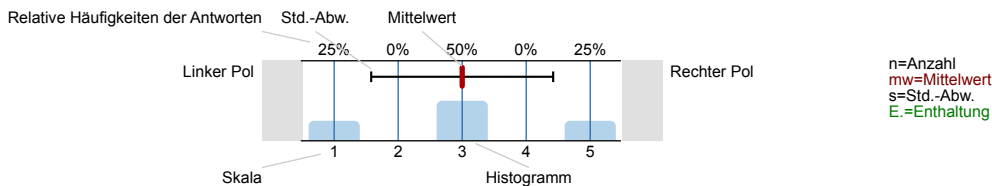
# Prof. Dr. Aurel Croissant

Grundlagen der Vergleichenden Analyse Politischer Systeme (POWI\_SoSe2023\_021)  
Erfasste Fragebögen = 37



## Legende

Fragetext



### 1. Allgemeine Fragen

1.1) Im Rahmen welchen **Studiengangs** besuchen Sie diese Veranstaltung?

B.A. Politikwissenschaft 75%	<input type="text" value="48.6"/>	48.6%	n=37
B.A. Politikwissenschaft 50%	<input type="text" value="27"/>	27%	
B.A. Politikwissenschaft 25%	<input type="text" value="0"/>	0%	
M.A. Politikwissenschaft im Hauptfach	<input type="text" value="0"/>	0%	
M.A. Politikwissenschaft im Begleitfach	<input type="text" value="0"/>	0%	
M.Ed. Politikwissenschaft	<input type="text" value="0"/>	0%	
Politikwissenschaft/ Wirtschaftswissenschaft (Lehramt)	<input type="text" value="2.7"/>	2.7%	
Sonstiges ( <i>bitte in folgendes Freitextfeld eintragen</i> )	<input type="text" value="21.6"/>	21.6%	
keine Angabe	<input type="text" value="0"/>	0%	

1.2) Wenn Sie bei 1.1. "Sonstiges" angekreuzt haben, bitte geben Sie hier Ihr **STUDIENFACH** an:

- American Studies
- American studies bachelor 100%
- Bachelor Geographie 100% als Wahlpflichtfach
- Geographie
- VWL (3 Nennungen)

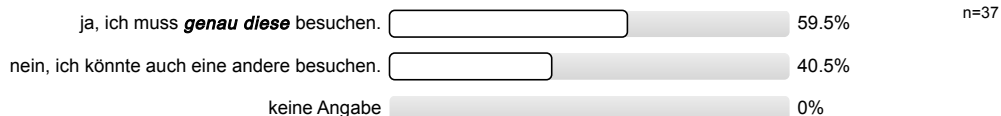
1.3) Bitte geben Sie Ihr **Fachsemester in diesem Studienfach** an, ohne vorherige Studiengänge mitzuzählen:

1 - 2	<input type="text" value="64.9"/>	64.9%	n=37
3 - 4	<input type="text" value="27"/>	27%	
5 - 6	<input type="text" value="5.4"/>	5.4%	
7 - 8	<input type="text" value="2.7"/>	2.7%	
9+	<input type="text" value="0"/>	0%	
keine Angabe	<input type="text" value="0"/>	0%	

1.4) Falls Sie im "B.A.Politikwissenschaft 50%" eingeschrieben sind, spezifizieren Sie bitte:

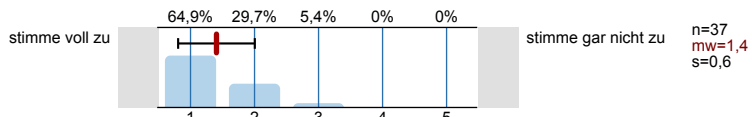
mit Lehramtsoption	<input type="text" value="50"/>	50%	n=10
ohne Lehramtsoption	<input type="text" value="40"/>	40%	
keine Angabe	<input type="text" value="10"/>	10%	

1.5) Ist diese Lehrveranstaltung für Sie eine **Pflichtveranstaltung**?

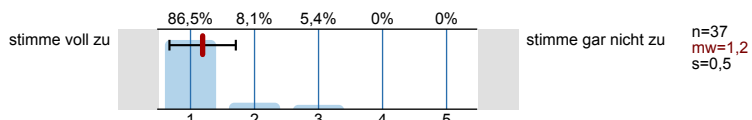


## 2. Bewertung der Lehrveranstaltung

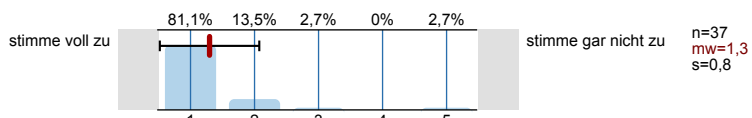
2.1) Die Lernziele wurden zu Beginn klar definiert.



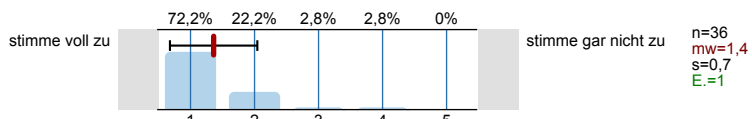
2.2) Die Lehrveranstaltung ist klar strukturiert.



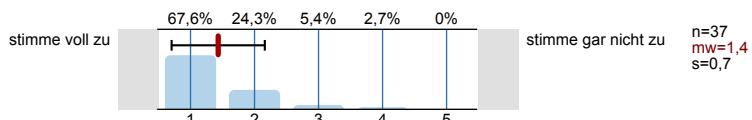
2.3) Der Lehrstoff wird in verständlicher Weise vermittelt.



2.4) Es wird auf Fragen und Belange der Studierenden eingegangen.

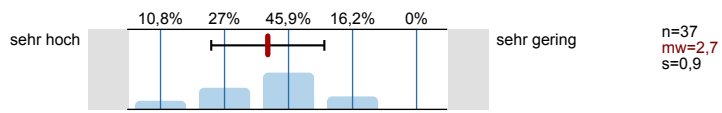


2.5) Mein Lernzuwachs ist hoch.

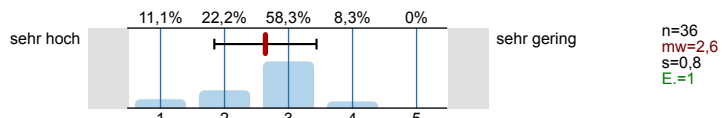


## 3. Arbeitsaufwand

3.1) Verglichen mit anderen Lehrveranstaltungen innerhalb meines Studienfaches, ist mein Arbeitsaufwand für diese Lehrveranstaltung:

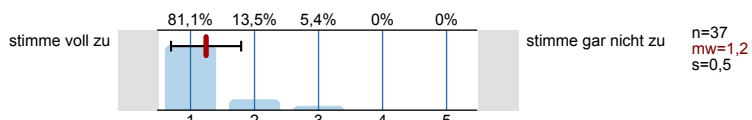


3.2) Verglichen mit den vergebenen Leistungspunkten, ist mein tatsächlicher Arbeitsaufwand für diese Lehrveranstaltung: (1 LP = 30 Stunden Arbeitsaufwand)

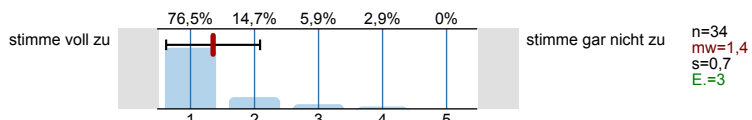


## 4. Die Vorlesung ...

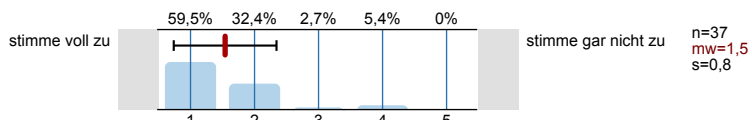
4.1) ... gibt einen guten Überblick über das behandelte Themengebiet.



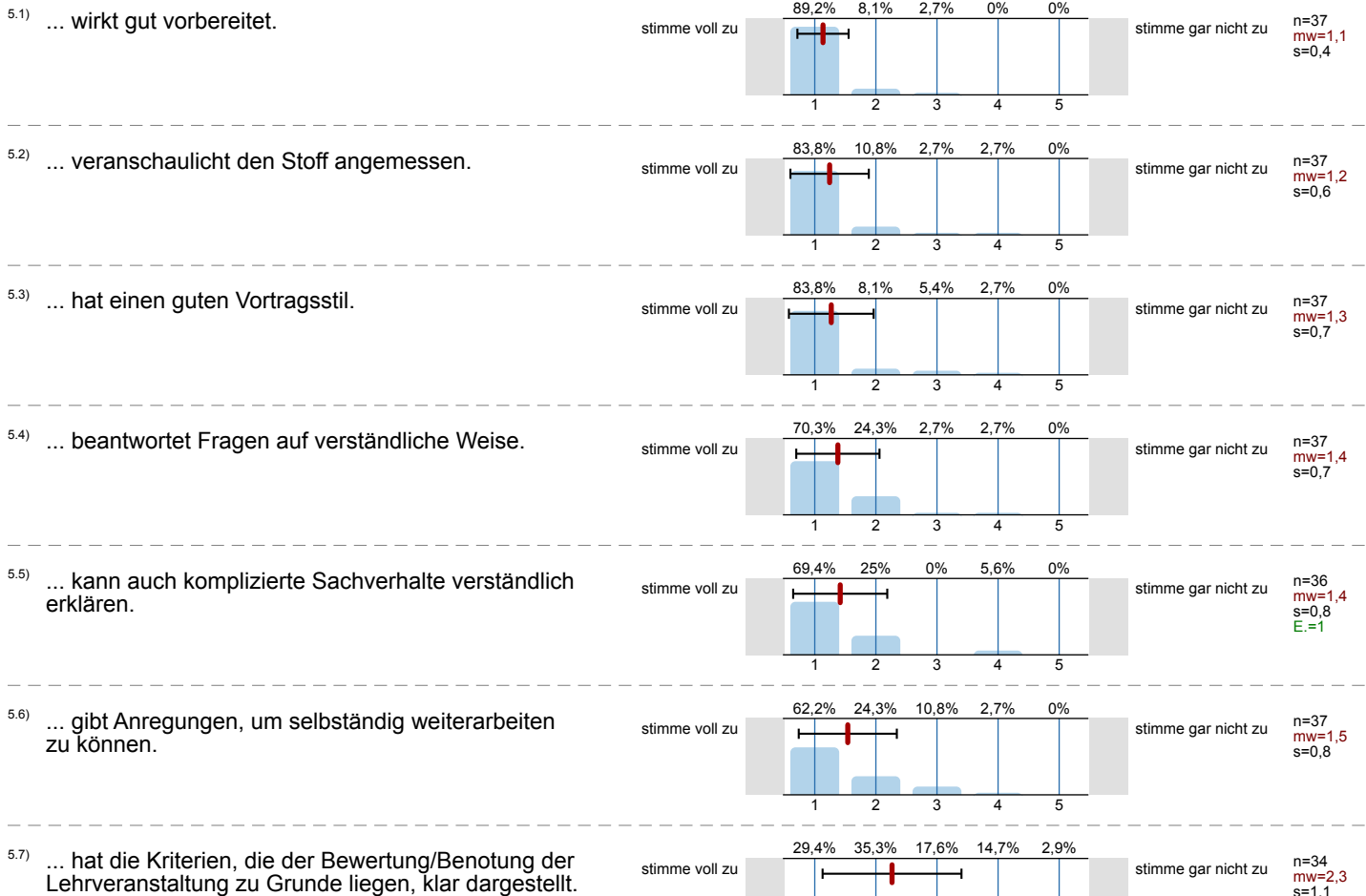
4.2) ... schließt inhaltlich und methodisch sinnvoll an die anderen Lehrveranstaltungen des Moduls an.



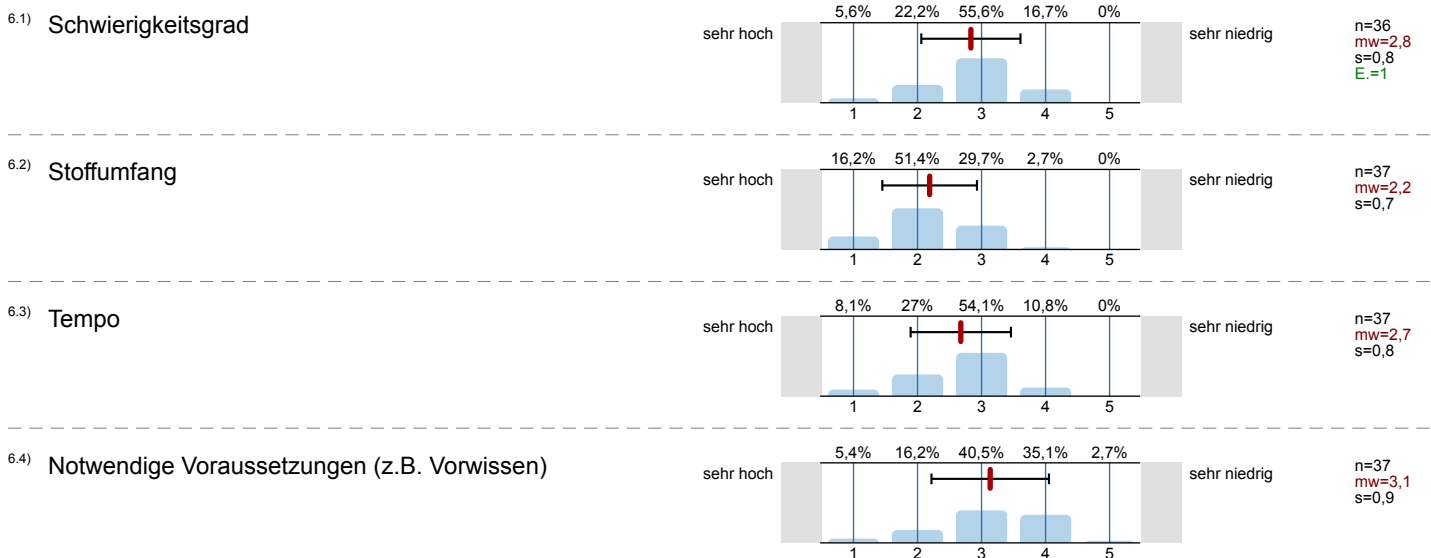
4.3) ... hat mein Interesse an den behandelten Themen gesteigert.



5. Der / Die Lehrende ...

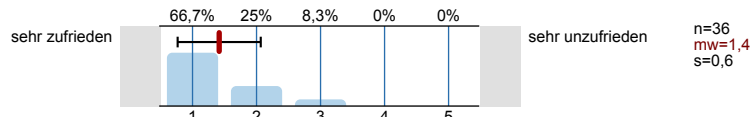


6. Anforderungsniveau: Wie hoch oder niedrig war für Sie persönlich das Anforderungsniveau dieser Veranstaltung hinsichtlich der folgenden Aspekte?



7. Abschließende Fragen

7.1) Wie zufrieden sind Sie mit der Vorlesung insgesamt?



7.2) Was sind Ihrer Meinung nach die Stärken dieser Lehrveranstaltung hinsichtlich Ihres Studienziels? Nennen Sie zwei Aspekte:

- - Angenehm zum Zuhören
  - Struktur von Anfang an klar
  - Grundlagenlektüre meist sinnvoll gewählt
- - Croissant toller und motivierender Dozent
- - Guten Überblick über Disziplin der vergleichenden Analyse politischer Systeme
  - Guten Einblick in quantitative Methoden und deren Einsatzgebiete
- - Live Stream!
- - sehr gut, dass es die Möglichkeit des Online-Teilnahme/Streams -> bitte in Zukunft auch so!
- Ansteckende Begeisterung des Dozenten
  - Gut vermittelte Einführung, die einen Überblick verschafft
- Fokus auf dem wesentlichen
  - Aktuelle Fallbeispiele
- Herr Professor Croissant gibt noch besser als in vielen anderen Veranstaltungen Kontext zu den Studien, Indizes etc., sodass Wert und Validität besser eingeschätzt werden können
- Interessant, Croissant ist sehr engagiert :)
- Interessante Themen sowohl aktuell als auch historisch
  - Vermittlung von Überblickswissen
- Klare Struktur und sehr motivierende, enthusiastische Vortragsweise
- Online-Vorlesung über heiCONF
- Professor Croissant wirkt immer sehr gut vorbereitet und kennt diesen Wissenschaftsbereich sehr gut
- Themen werden gut rübergebracht
- Vortragsstil unglaublich gut, sehr sympathischer Dozent. Meine Lieblings Vorlesung in 4 Semestern, ich freu mich jede Woche darauf
- auf aktuelle Geschehnisse wird eingegangen, sofern das Thema dazu passt und sehr anschauliche Darstellung in Worten und auf den Folien
- breites Spektrum das aufgezeigt wird
- super wichtig um grundlegend Politische Systeme zu verstehen,

7.3) Was sind Ihrer Meinung nach die Schwächen dieser Lehrveranstaltung hinsichtlich Ihres Studienziels? Nennen Sie zwei Aspekte:

- -
- - Am Anfang wurde die Präsentation häufig nicht in einer Stunde beendet
  - Manchmal wird zu viel Zeit für Kleinigkeiten oder kleine Details aufgewendet
- - Wahrscheinlich liegt das in der Natur einer Grundlagenvorlesung, aber ich habe zeitweise das gefühl, vor allem Wissen aufzunehmen und zu reproduzieren, ohne wirklich selbst etwas zu erarbeiten
- - keine Schwächen
- - zu viel Stoff für eine 90min VI
  - Folien teilweise unklar gestaltet und teilweise zu abschweifende Vorträge
- - zur viel Stoff für die Vorlesungszeit,
  - Grundlagen dieser Vorlesung sollen auch mehr in der Einführungsveranstaltung integriert werde
- Gibt keine
- Im Heuscheuer ist es sehr warm und stickig
- Teils zeitlich knapp gegen Ende, was zur Beschleunigung führt, meist wird das aber in der nächsten Vorlesung wieder hereingeholt
- Zu lange Wiederholung, zu umfangreich
  - Könnte etwas tiefergründiger sein

7.4) Welche konkreten Verbesserungsvorschläge haben Sie für diese Lehrveranstaltung?

- - Ich fände es gut wenn es stichwortartige Lösungen zu den Übungsaufgaben gäbe, um selbstständig kontrollieren zu können, ob man alles verstanden hat
- - Stoff kürzen
- /
- Der Überblick über das Thema (Gliederung/Lernziele) sollte etwas knapper gefasst werden.
- Die Veranstaltung ist sehr gut, sie sollte nur woanders stattfinden
- Eins der Tutorien wenn's geht in Zukunft bitte in Präsenz, online im eigenen Zimmer ist es oft schwieriger konzentriert dabeizubleiben
- Keine, bitte genau so weitermachen!
- Raum besser lüften, zu viele Leute in kleinem Raum
- Stärker auf Abschluss der vorher definierten Lernziele (innerhalb einer Sitzung) achten - der Cut am Ende war oft verwirrend
- War super, meine absolute Lieblingsveranstaltung dieses Semester!
- keine

---

**Die Studienkommission bedankt sich für Ihre Teilnahme und wünscht Ihnen ein erfolgreiches Studium.**

# Profillinie

Teilbereich: Institut für Politische Wissenschaft

Name der/des Lehrenden: Prof. Dr. Aurel Croissant

Titel der Lehrveranstaltung: Grundlagen der Vergleichenden Analyse Politischer Systeme (POWI\_SoSe2023\_021)  
(Name der Umfrage)

Verwendete Werte in der Profillinie: Mittelwert

## 2. Bewertung der Lehrveranstaltung

2.1) Die Lernziele wurden zu Beginn klar definiert.	stimme voll zu		stimme gar nicht zu	n=37	mw=1,4	md=1,0	s=0,6
2.2) Die Lehrveranstaltung ist klar strukturiert.	stimme voll zu		stimme gar nicht zu	n=37	mw=1,2	md=1,0	s=0,5
2.3) Der Lehrstoff wird in verständlicher Weise vermittelt.	stimme voll zu		stimme gar nicht zu	n=37	mw=1,3	md=1,0	s=0,8
2.4) Es wird auf Fragen und Belange der Studierenden eingegangen.	stimme voll zu		stimme gar nicht zu	n=36	mw=1,4	md=1,0	s=0,7
2.5) Mein Lernzuwachs ist hoch.	stimme voll zu		stimme gar nicht zu	n=37	mw=1,4	md=1,0	s=0,7

## 3. Arbeitsaufwand

3.1) Verglichen mit anderen Lehrveranstaltungen innerhalb meines Studienfaches, ist mein Arbeitsaufwand für diese Lehrveranstaltung:	sehr hoch		sehr gering	n=37	mw=2,7	md=3,0	s=0,9
3.2) Verglichen mit den vergebenen Leistungspunkten, ist mein tatsächlicher Arbeitsaufwand für diese Lehrveranstaltung:	sehr hoch		sehr gering	n=36	mw=2,6	md=3,0	s=0,8





## 4. Die Vorlesung ...

4.1) ... gibt einen guten Überblick über das behandelte Themengebiet.	stimme voll zu		stimme gar nicht zu	n=37	mw=1,2	md=1,0	s=0,5
4.2) ... schließt inhaltlich und methodisch sinnvoll an die anderen Lehrveranstaltungen des Moduls an.	stimme voll zu		stimme gar nicht zu	n=34	mw=1,4	md=1,0	s=0,7
4.3) ... hat mein Interesse an den behandelten Themen gesteigert.	stimme voll zu		stimme gar nicht zu	n=37	mw=1,5	md=1,0	s=0,8

## 5. Der / Die Lehrende ...

5.1) ... wirkt gut vorbereitet.	stimme voll zu		stimme gar nicht zu	n=37	mw=1,1	md=1,0	s=0,4
5.2) ... veranschaulicht den Stoff angemessen.	stimme voll zu		stimme gar nicht zu	n=37	mw=1,2	md=1,0	s=0,6
5.3) ... hat einen guten Vortragsstil.	stimme voll zu		stimme gar nicht zu	n=37	mw=1,3	md=1,0	s=0,7
5.4) ... beantwortet Fragen auf verständliche Weise.	stimme voll zu		stimme gar nicht zu	n=37	mw=1,4	md=1,0	s=0,7
5.5) ... kann auch komplizierte Sachverhalte verständlich erklären.	stimme voll zu		stimme gar nicht zu	n=36	mw=1,4	md=1,0	s=0,8
5.6) ... gibt Anregungen, um selbständig weiterarbeiten zu können.	stimme voll zu		stimme gar nicht zu	n=37	mw=1,5	md=1,0	s=0,8
5.7) ... hat die Kriterien, die der Bewertung/ Benotung der Lehrveranstaltung zu Grunde liegen, klar dargestellt.	stimme voll zu		stimme gar nicht zu	n=34	mw=2,3	md=2,0	s=1,1

**6. Anforderungsniveau: Wie hoch oder niedrig war für Sie persönlich das Anforderungsniveau dieser Veranstaltung hinsichtlich der folgenden Aspekte?**

6.1) Schwierigkeitsgrad	sehr hoch		sehr niedrig	n=36	mw=2,8	md=3,0	s=0,8
6.2) Stoffumfang	sehr hoch		sehr niedrig	n=37	mw=2,2	md=2,0	s=0,7
6.3) Tempo	sehr hoch		sehr niedrig	n=37	mw=2,7	md=3,0	s=0,8
6.4) Notwendige Voraussetzungen (z.B. Vorwissen)	sehr hoch		sehr niedrig	n=37	mw=3,1	md=3,0	s=0,9

**7. Abschließende Fragen**

7.1) Wie zufrieden sind Sie mit der Vorlesung insgesamt?	sehr zufrieden		sehr unzufrieden	n=36	mw=1,4	md=1,0	s=0,6
--	----------------	---	------------------	------	--------	--------	-------