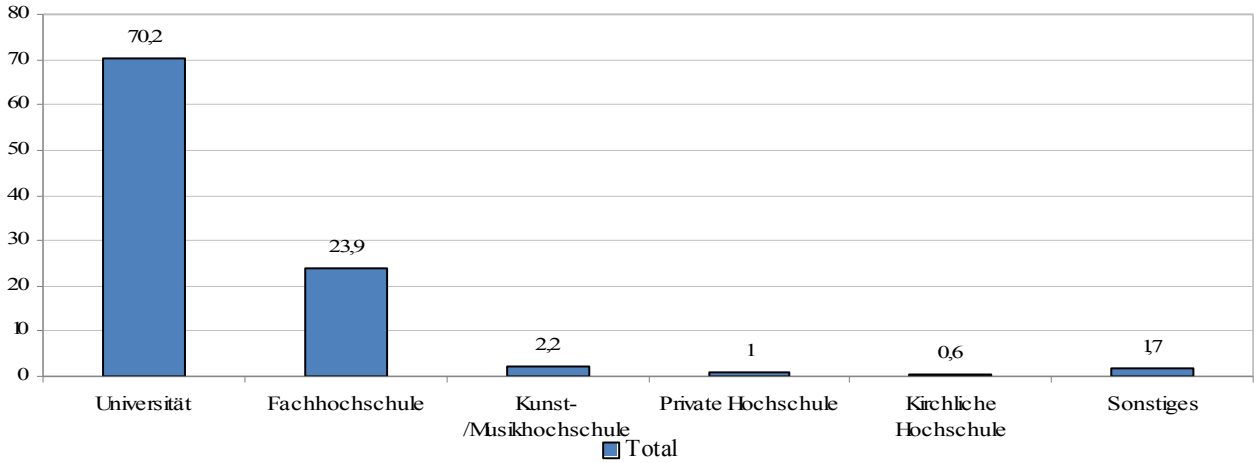


# Bologna-Umfrage 2014 (erste Ergebnisse)

Gesamte Stichprobe N=3.319 (bereinigt)

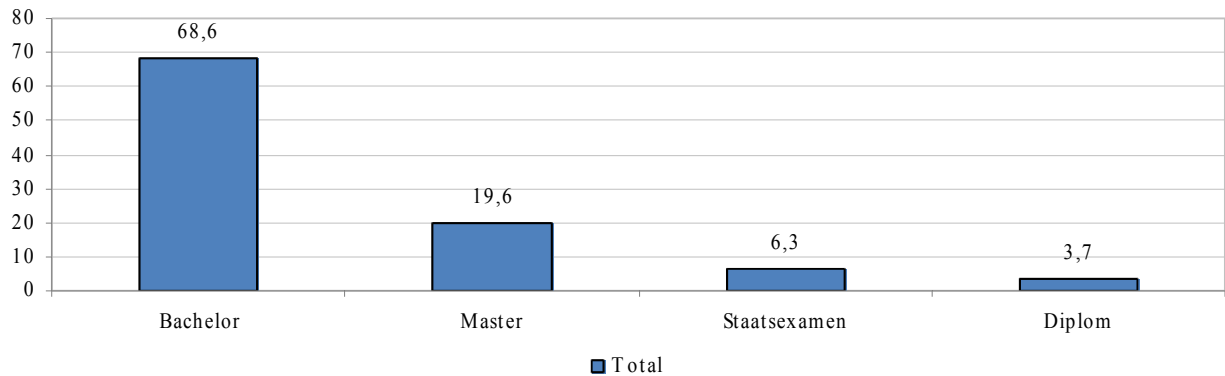
## Allgemeine Fragen

### 2. Welchem Hochschultyp ist Deine derzeitige Hochschule zuzuordnen?\*



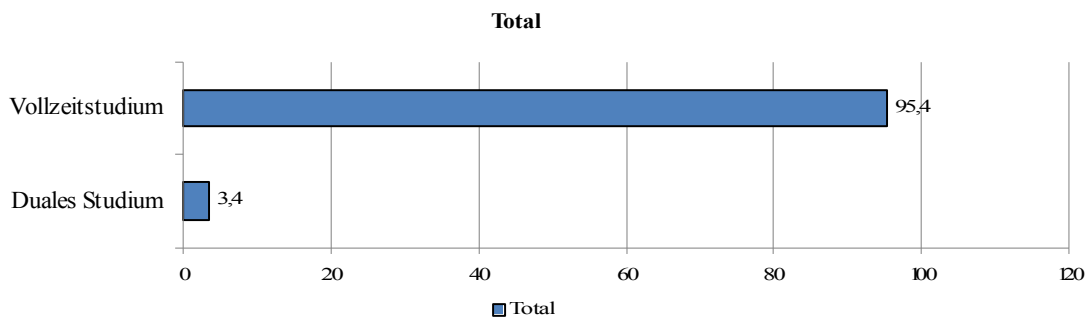
\* in %; N=3.319; 0,3% ohne Antwort; Sonstiges=Berufsakademie, Technische Hochschule, Duales Studium, Stiftungsuniversität

### 3. Für welchen akademischen Abschluss bist Du derzeit immatrikuliert?\*



\* in %; N=3.319; Antwortangaben Bakkalaureus, MeisterschülerIn, ProfessorIn, Lizentiat, Magister und Sonstiges unter 1%

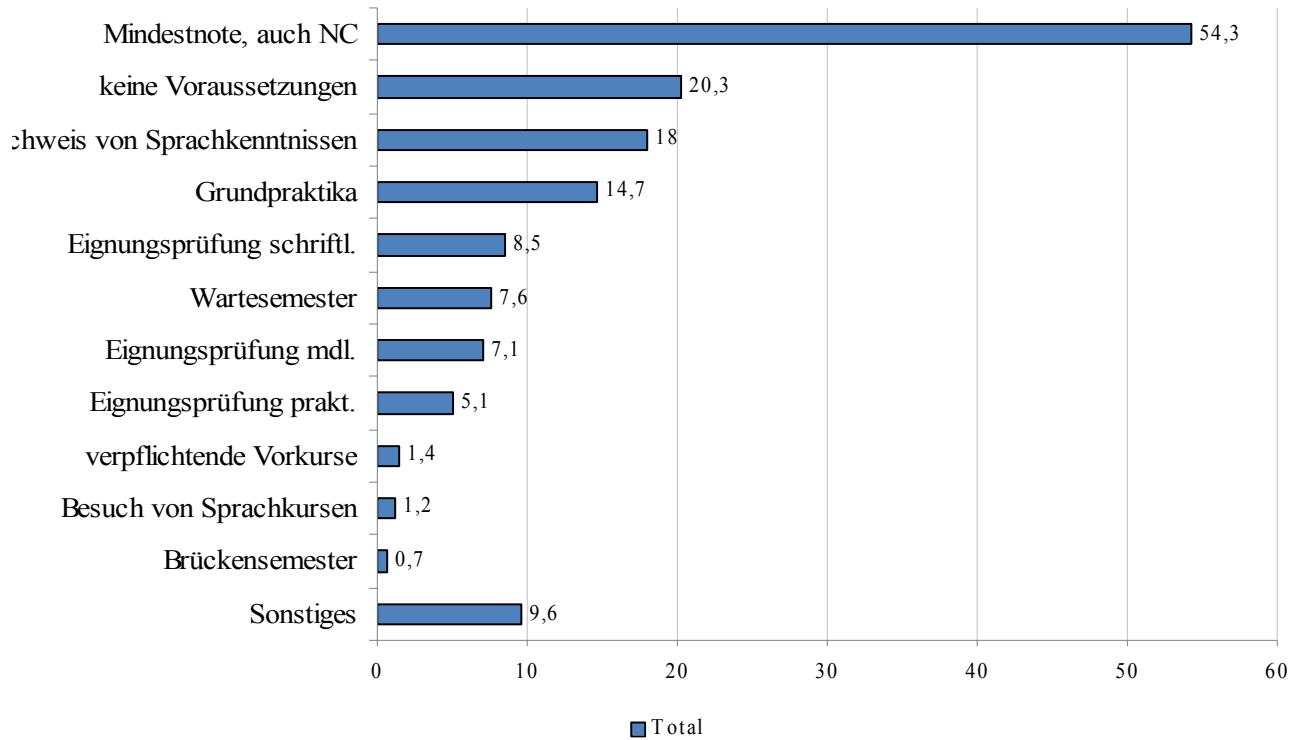
### 4. Welche Studienform liegt Deinem zum jetzigen Zeitpunkt angestrebten Abschluss zugrunde?\*



\* in %; N=3.319; 0,2% ohne Antwort; Antwortkategorien Fernstudium, GasthörerIn, Abendstudium, Kurzzeitstudium, Teilzeitstudium und Sonstiges unter 0,5%; Sonstiges=Onlinestudium, Doppelstudium

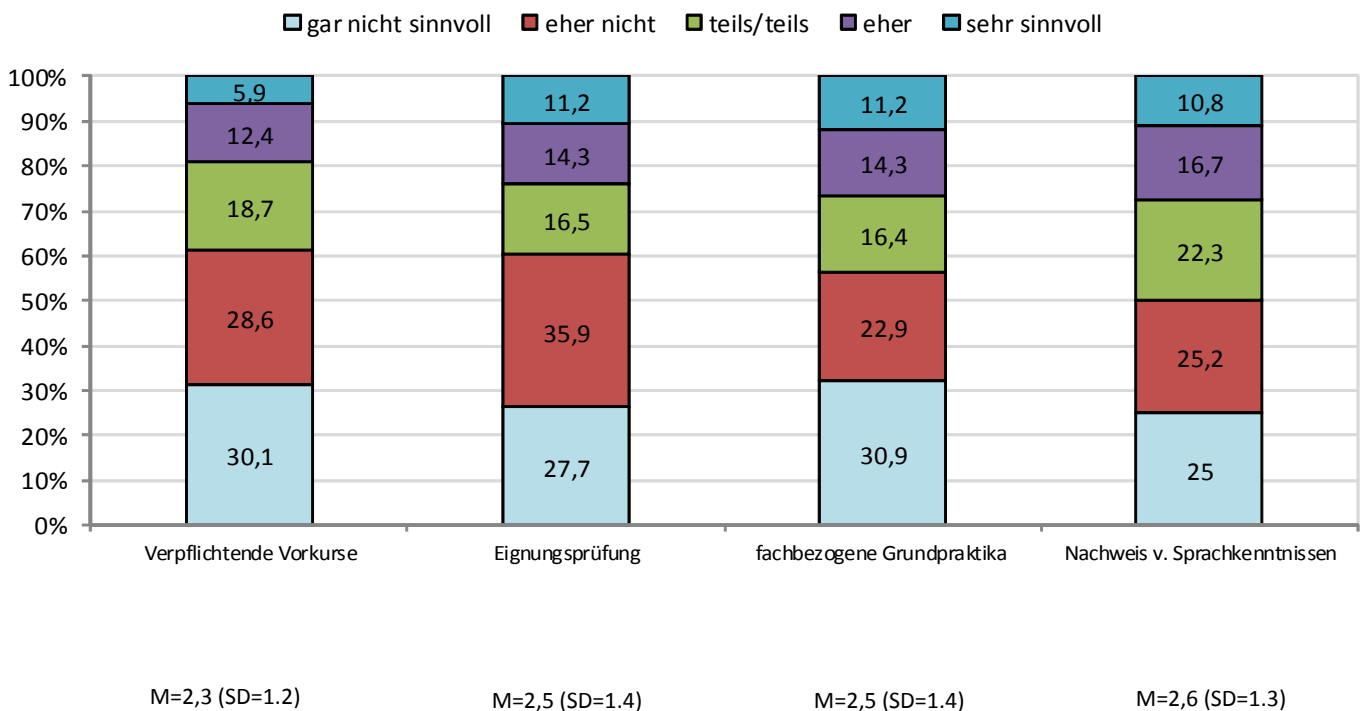
## Fragen zur Studieneingangsphase

### 5. Welche Voraussetzungen musstest Du zusätzlich zur Hochschulzugangsberechtigung erfüllen, um das derzeitige Studium aufnehmen zu können?\*



\* in %; N=3.319; Sonstiges=abgeschlossene Ausbildung im Gesundheitssektor, Arbeitsvertrag, Assessment Center etc.

### 6. Unabhängig davon, ob aktuell Zugangsvoraussetzungen für Dein Studienfach bestehen: Ist es aufgrund der Anforderungen Deines Faches sinnvoll, entsprechende Nachweise zu verlangen?\*



- in %; N=3.319; 4,2% ohne Antwort;

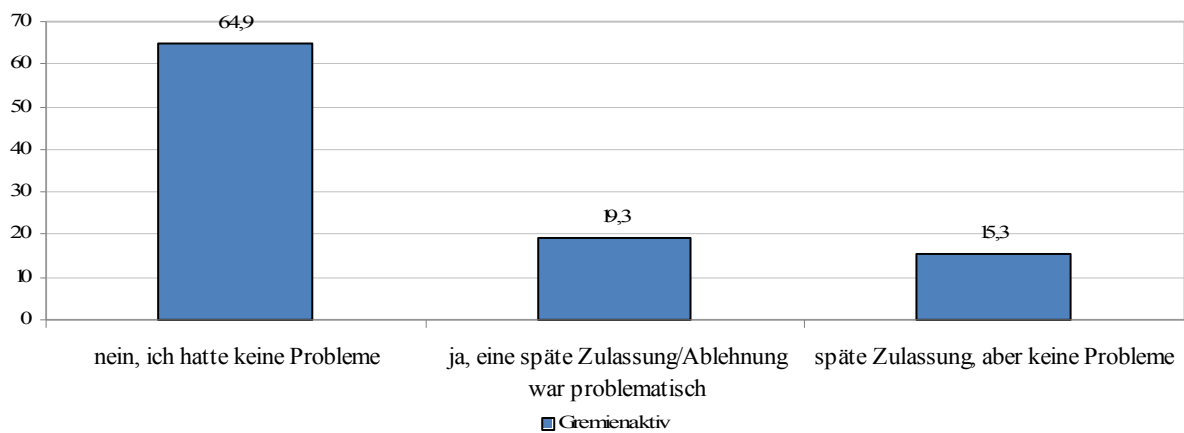
### 7. Warst du zu Studienbeginn gut auf die Anforderungen Deines Studiums vorbereitet?\*

Antworten: 79,8% ja 19,7% etwas hat gefehlt

\* in %; N=3.319; 0,2% ohne Antwort;

⇒ Aufschlüsselung der sonstigen Angaben nach Auswertung des Freitextfeldes

### 8. Einige Studierende wissen auch kurz vor Beginn ihres Studiums noch nicht, ob sie den gewünschten Studienplatz erhalten und können daher den Studienbeginn nicht frühzeitig planen. War eine späte Zulassung/Ablehnung zum Studium auch für Dich problematisch?\*



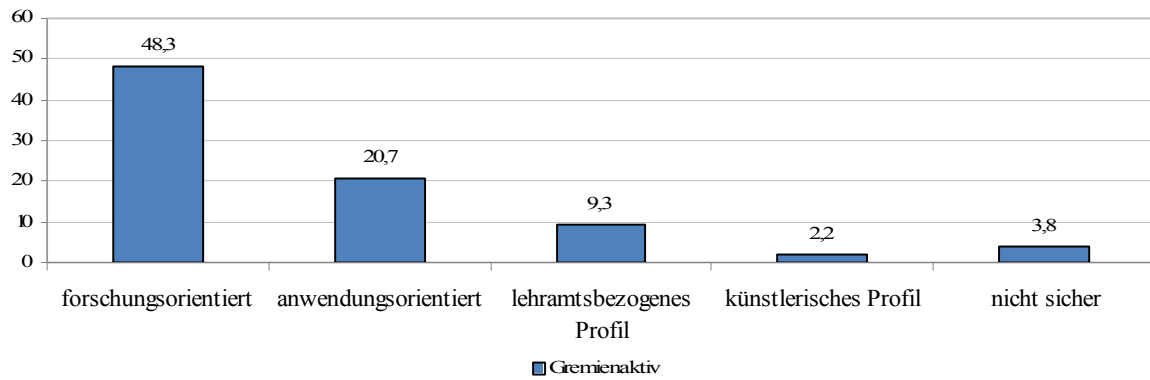
\* in %; N=3.319; 0,2% ohne Antwort;

### Viele Masterstudiengänge sind in Deutschland zulassungsbeschränkt. Gab es für Dich persönlich Masterstudiengänge, in die Du Dich gerne immatrikuliert hättest, aber aufgrund bestimmter Zugangsvoraussetzungen davon Abstand genommen hast?

77,8% ohne Probleme 22,2% Probleme ausgetreten

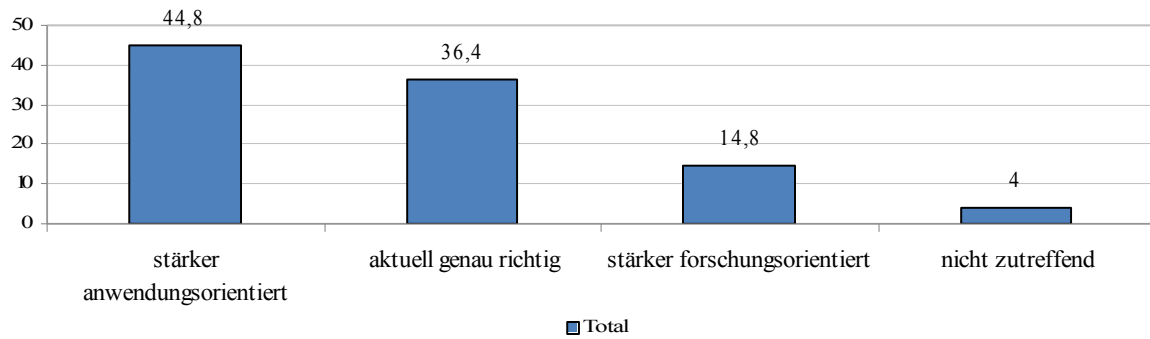
\* in %; N=650; 4,2% ohne Antwort;

Anhand offizieller Studiendokumente ist für viele Masterstudiengänge ein Profil festgelegt. Was trifft für Deinen Studiengang zu?



\* in %; N=650; 0,1% ohne Antwort;

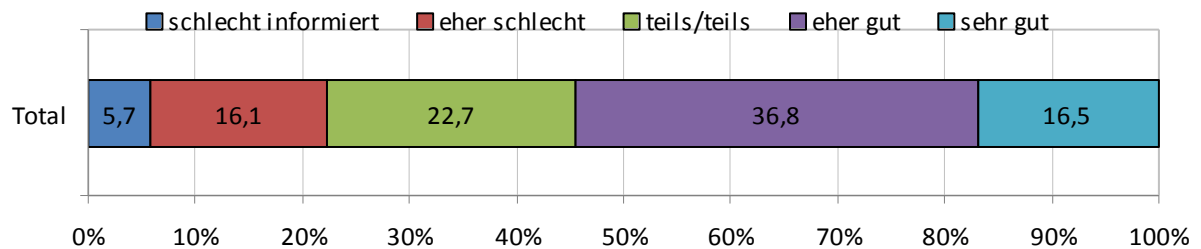
### Wenn Du Deinen Masterstudiengang gestalten könntest: Welches Profil würdest Du Dir wünschen?



\* in %; N=650; 0,1% ohne Antwort;

## Transparenz des Studiums

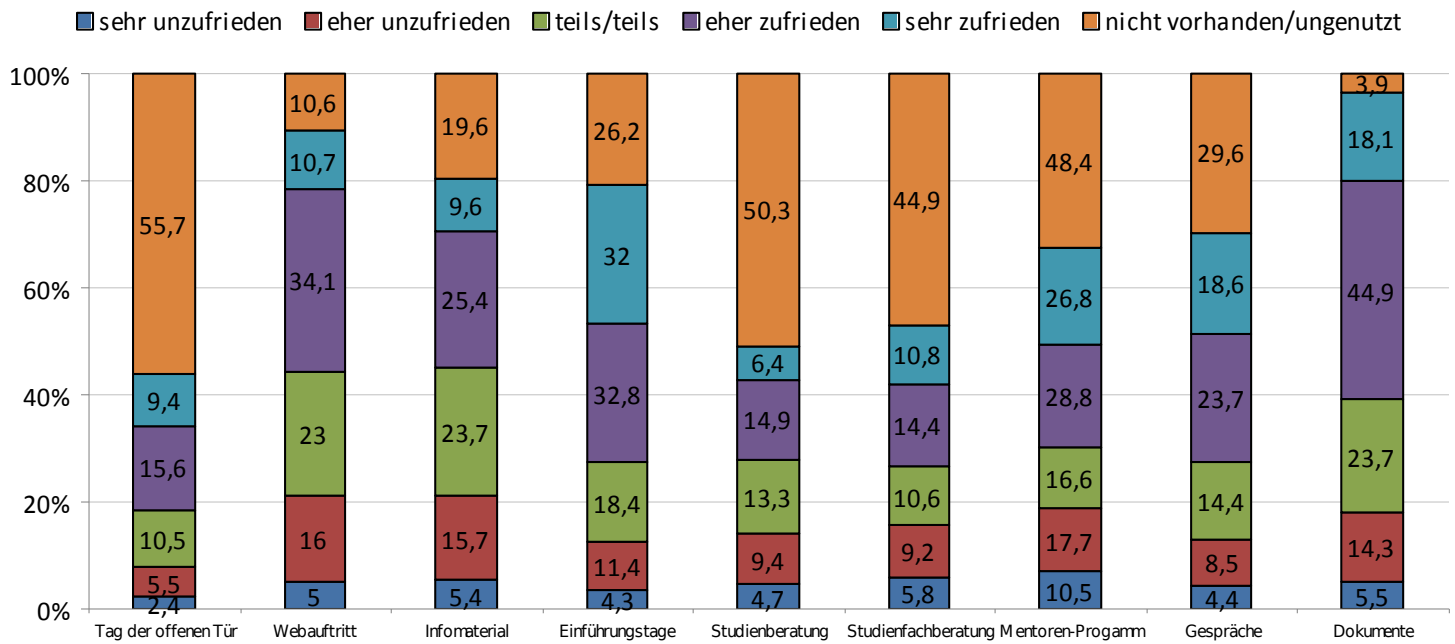
### 9. Wie gut fühlst Du Dich über den zeitlich-inhaltlichen Ablauf Deines Studiums informiert?



\* in %; N=3.319; 2,2% ohne Antwort;

M=3,4 (SD=1.1)

## 10. Viele Hochschulen nutzen die folgenden Möglichkeiten um Studierende über den Studienverlauf zu informieren. Wie zufrieden bist Du mit diesen Angeboten?



• in %; N=3.319; 1% ohne Antwort;

## 11. Weißt Du, wo Du die Modulbeschreibungen (vertiefende Informationen zu Lehrinhalten, Lernzielen und zu vermittelnde Kompetenzen der einzelnen Lehrveranstaltungen) Deines Studiengangs abrufen kannst?

Total: 81,5% ja      14,3% nein      3,6% keine Modulbeschr.

\* in %; N=3.319; 0,6% ohne Antwort;

⇒ Aufschlüsselung der sonstigen Angaben nach Auswertung des Freitextfeldes

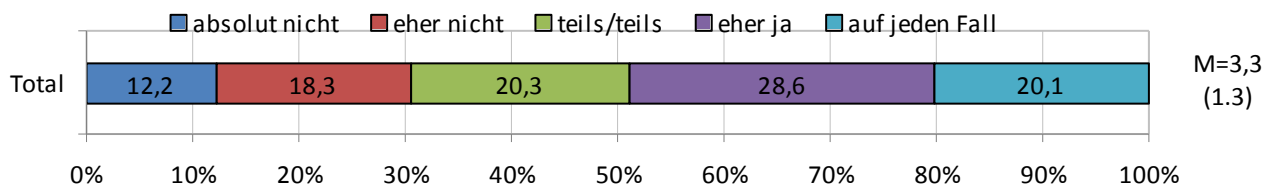
## 12. Warst Du seit Beginn des Studiums darüber informiert, in welchen Berufsfeldern/Berufen Du nach erfolgreichem Abschluss des Studiums arbeiten kannst?

Total: 67,7% ja      19,1% nein      13,0% unsicher

• in %; N=3.319; 0,5% ohne Antwort;

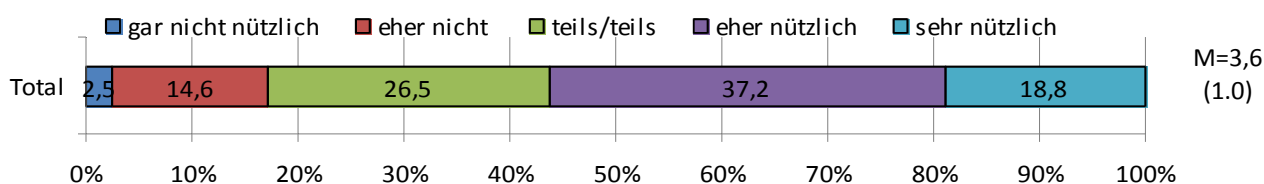
•

**13. Hast Du durch den Verlauf Deines bisherigen Studiums eine klare Vorstellung davon bekommen, welchen Beruf Du nach Erhalt Deines Abschlusses ergreifen möchtest?**



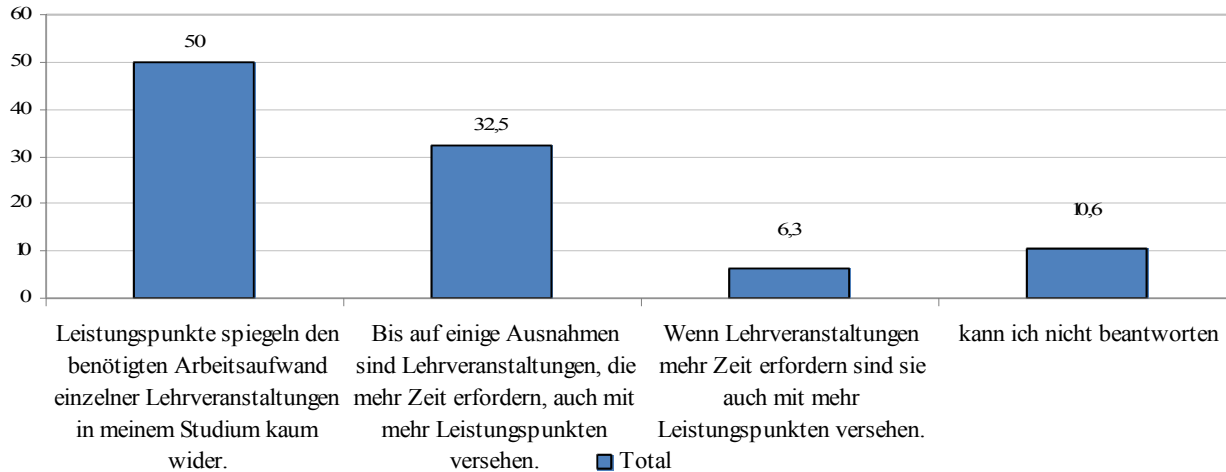
\* in %; N=3.319; 0,5% ohne Antwort;

**14. Ganz allgemein gefragt: Wie nützlich beurteilst Du die im Studium erworbenen Kompetenzen?**



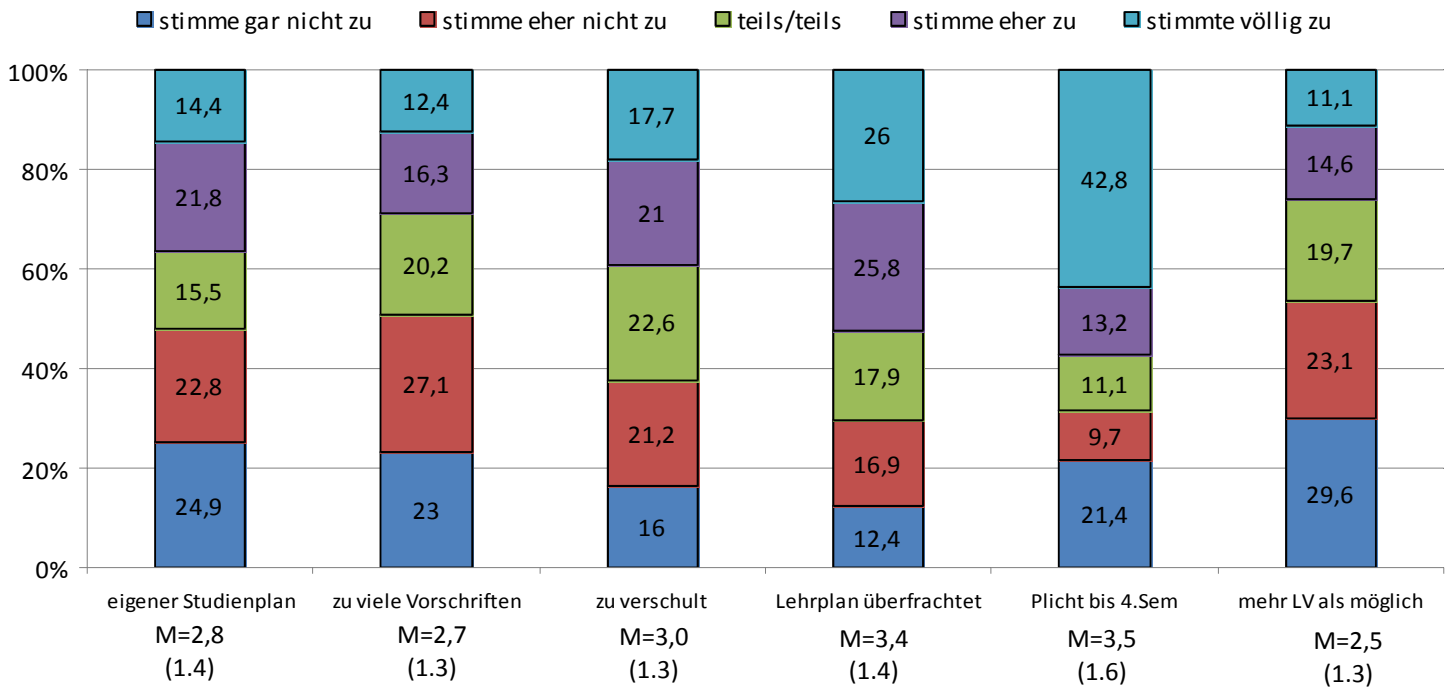
\* in %; N=3.319; 0,4% ohne Antwort;

**15. Leistungspunkte (ECTS) sollen den tatsächlichen Arbeitsaufwand einer Lehrveranstaltung angeben. Zum Arbeitsaufwand zählen z.B. die Präsenzzeit in Vorlesungen und Übungen, die Zeit für Vor- und Nachbereitung, sowie die Prüfungsvorbereitung. Wenn Du den Arbeitsaufwand einzelner Lehrveranstaltungen in Deinem Studium vergleichst: Sind zeitlich aufwändigere Lehrveranstaltungen mit entsprechend mehr Leistungspunkten versehen?**



\* in %; N=3.319; 0,6% ohne Antwort;

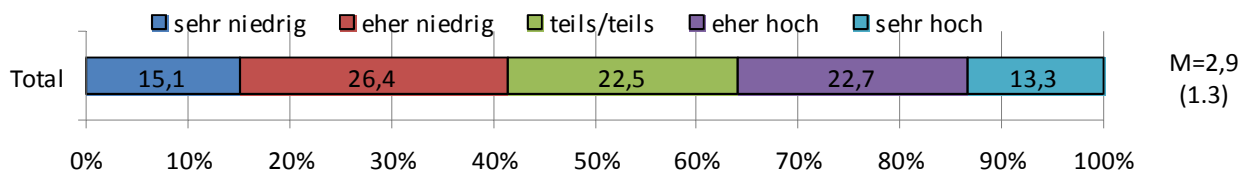
## 16. Bitte beurteile die folgenden Aussagen bezogen auf die Flexibilität während des Studiums.



\* in %; N=3.319; zw. 0,6-1,4% ohne Antwort;

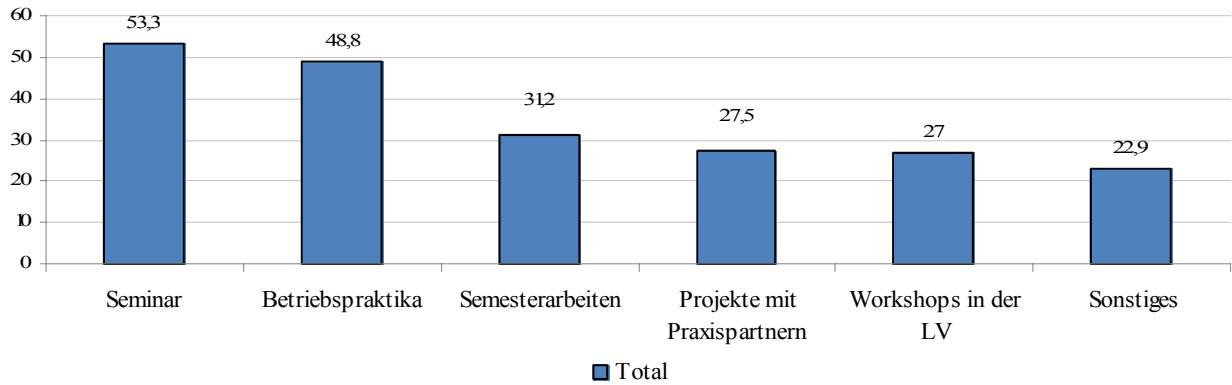
## Praxisbezug

### 17. Wie hoch schätzt Du den Praxisanteil innerhalb Deines Studienfaches ein?



\* in %; N=3.319; 0,9% ohne Antwort;

## 18. Welche der nachstehenden praktischen Tätigkeiten sind fester Bestandteil Deines Studiums?



\* in %; N=3.319;

⇒ Aufschlüsselung der sonstigen Angaben nach Auswertung des Freitextfeldes

### Filterfragen:

#### 18a. Wird Dir zur Durchführung des Betriebspraktikums ein bestimmtes Fachsemester nahegelegt?

Total: 59,5% ja 29,3% nein 11,2% keine Ahnung

\* in %; N=1.687; 0,4% ohne Angaben;

#### 18b. Wird seitens der Hochschule festgelegt, welche Inhalte das Praktikum aufweisen muss?

Total: 53,4% ja 32,6% nein 14,0% keine Ahnung

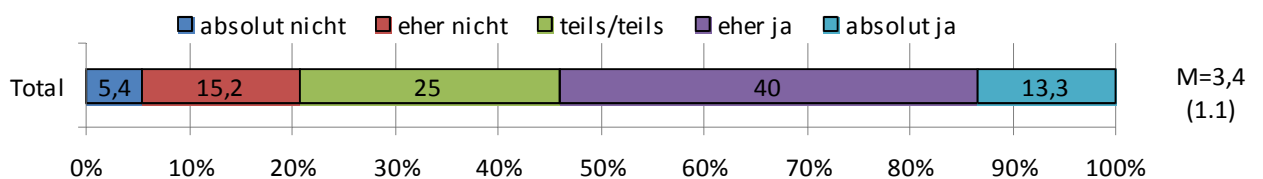
\* in %; N=1.687; 0,9% ohne Angaben;

#### 18c. Hast Du selbst bereits das im Curriculum vorgesehene Fachpraktikum absolviert?

Total: 50,9% ja 49,1% nein

• in %; N=1.687; 0,9% ohne Angaben;

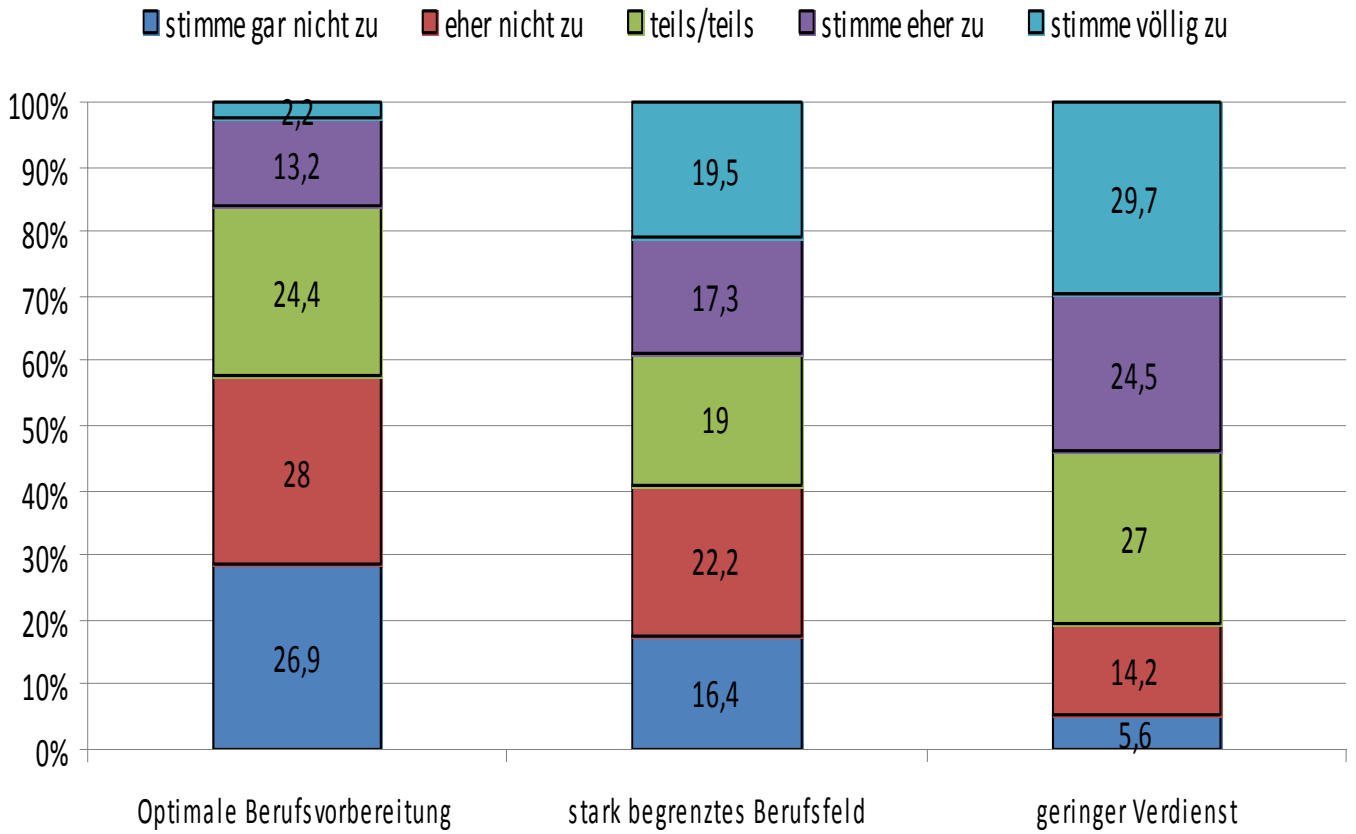
## 19. Bist Du allgemein mit Deinem Studium (Inhalte, Ziele und Umsetzung) zufrieden?



\* in %; N=3.319; 1% ohne Antwort;



**20. Bitte beurteile die nachstehenden Aussagen zu Berufsaussichten mit dem Abschluss als Bachelor.**



M=2,3  
(1,1)

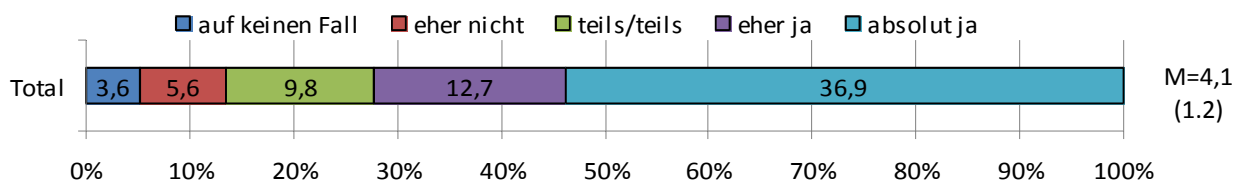
M=3,0  
(1.4)

M=3,6  
(1.2)

• in %; N=3.319; zw. 5,3-6,2% ohne Antwort;

**Filterfragen:**

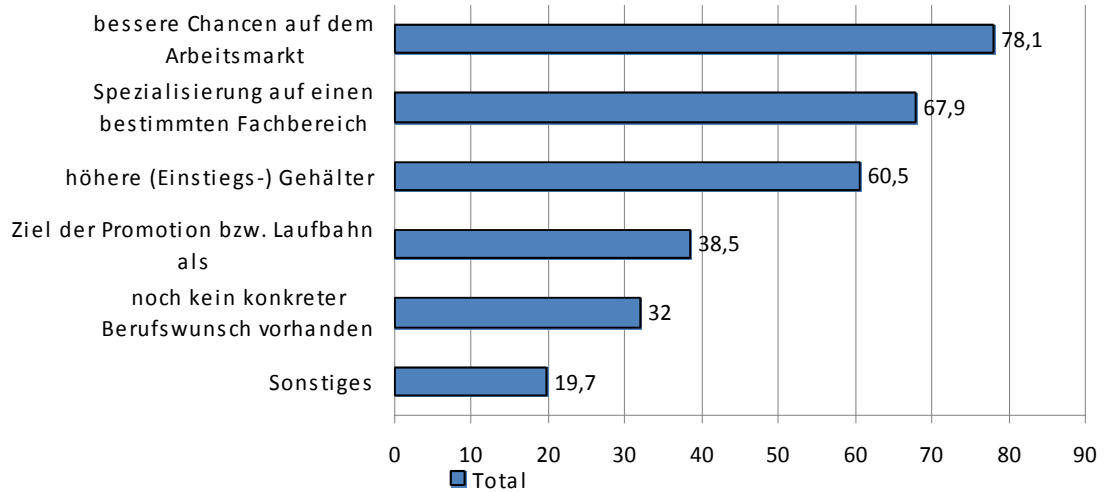
**20a. Beabsichtigst Du, nach dem Bachelorabschluss noch ein Masterstudium zu absolvieren?**



M=4,1  
(1.2)

\* in %; N=2.278; zw. 5,3-6,2% ohne Antwort;

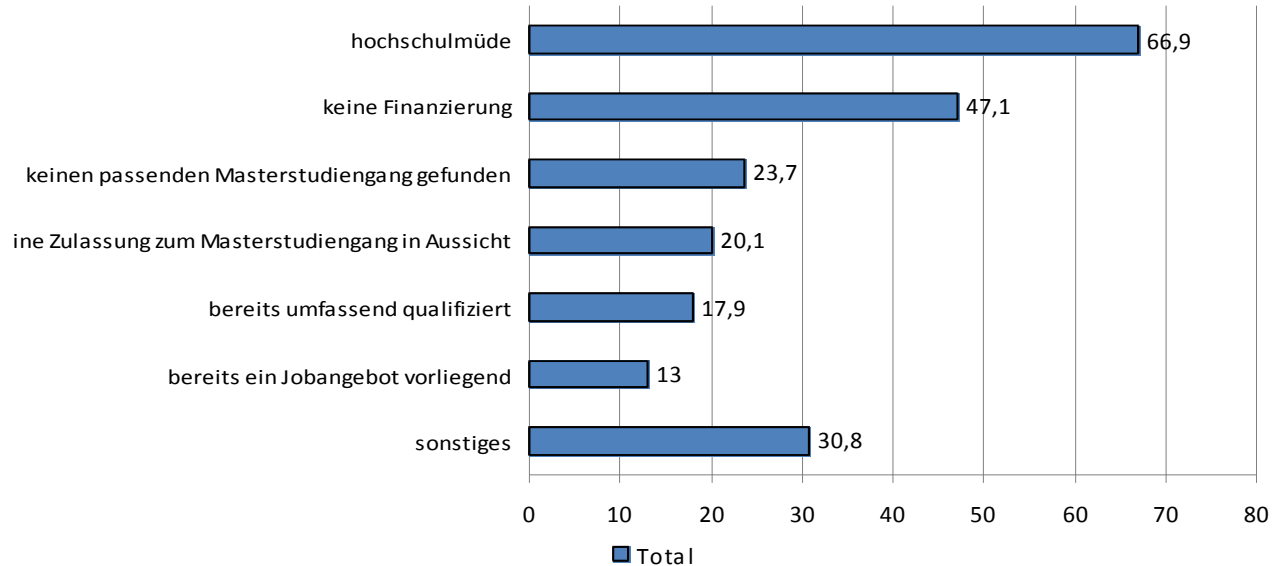
**20b. Welche der nachstehenden Gründe sind aus Deiner persönlichen Sicht wesentlich für ein zusätzliches Masterstudium?**



⇒ Aufschlüsselung der sonstigen Angaben nach Auswertung des Freitextfeldes

\* in %; N=2.927;

**20c. Welche der nachstehenden Gründe sind aus Deiner persönlichen Sicht ausschlaggebend für den Verzicht auf ein zusätzliches Masterstudium?**

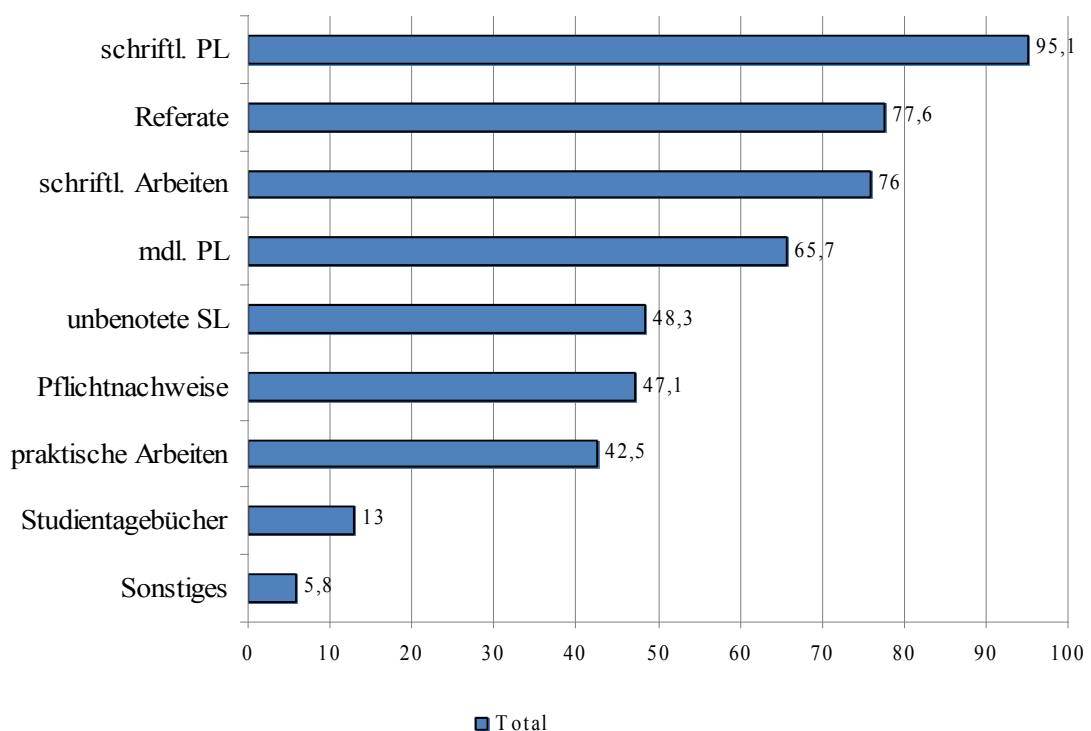


⇒ Aufschlüsselung der sonstigen Angaben nach Auswertung des Freitextfeldes

\* in %; N=308;

**Prüfungsorganisation**

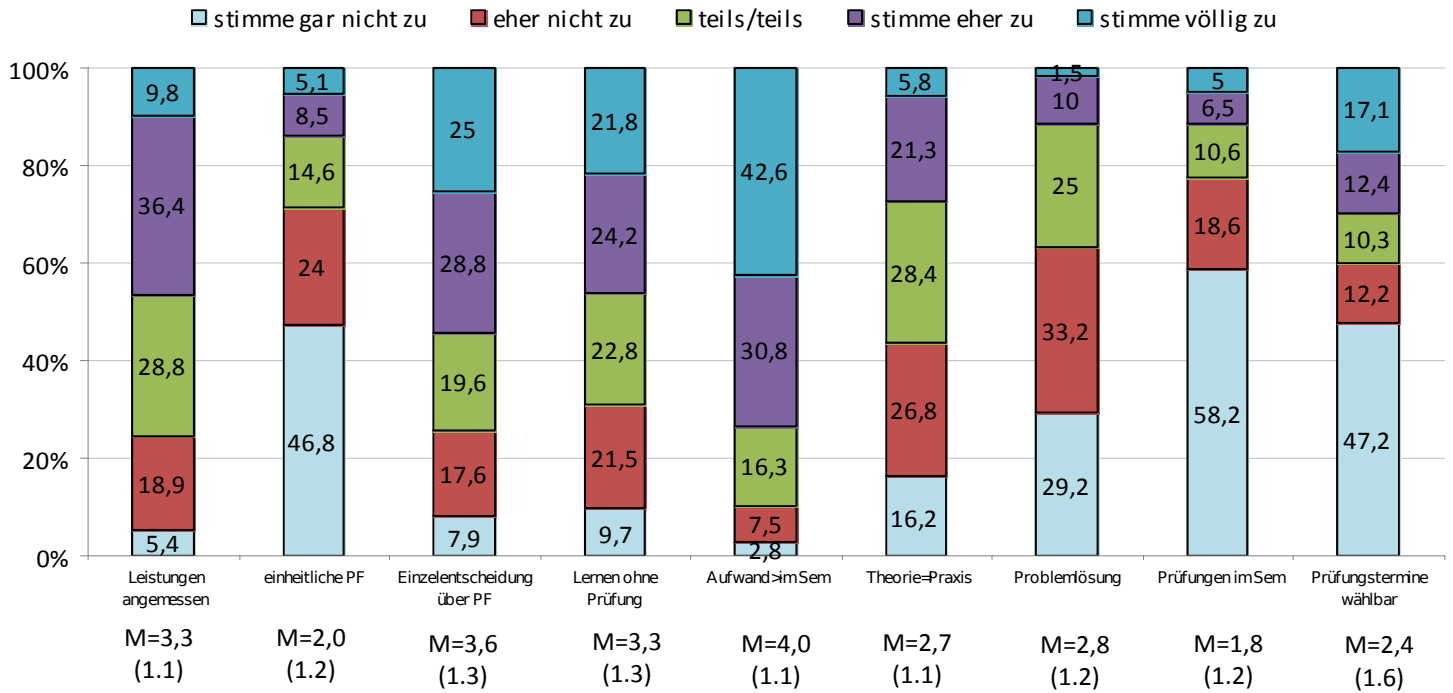
**21. Welche der nachstehenden Prüfungsformen finden in Deinem Studiengang Anwendung?**



⇒ Aufschlüsselung der sonstigen Angaben nach Auswertung des Freitextfeldes

• in %; N=3.319;

**22. Bitte bewerte die nachstehenden Aussagen bezogen auf Prüfungen in Deinem Studiengang**



• in %; N=3.319; 0,7-1,5% ohne Antwort;

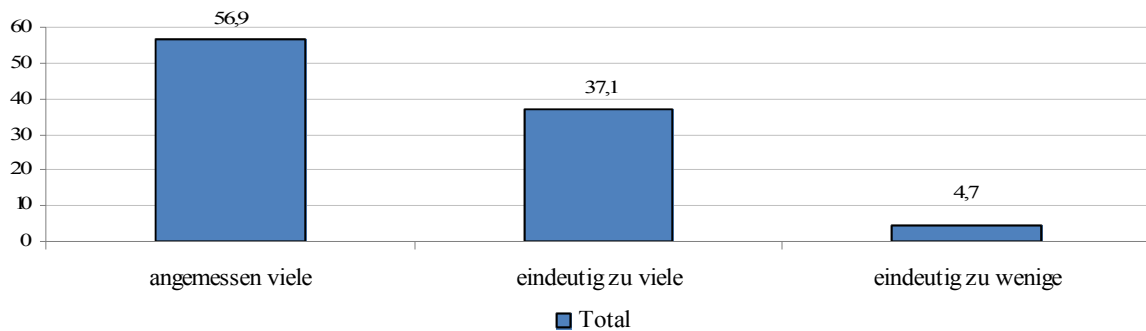
**23. Wie lang ist der Prüfungszeitraum in Deinem Studiengang pro Semester?**

=> vorläufig keine auswertbaren Ergebnisse

**24. Wie viele Prüfungsleistungen sind im derzeitigen Fachsemester laut Curriculum vorgesehen?**

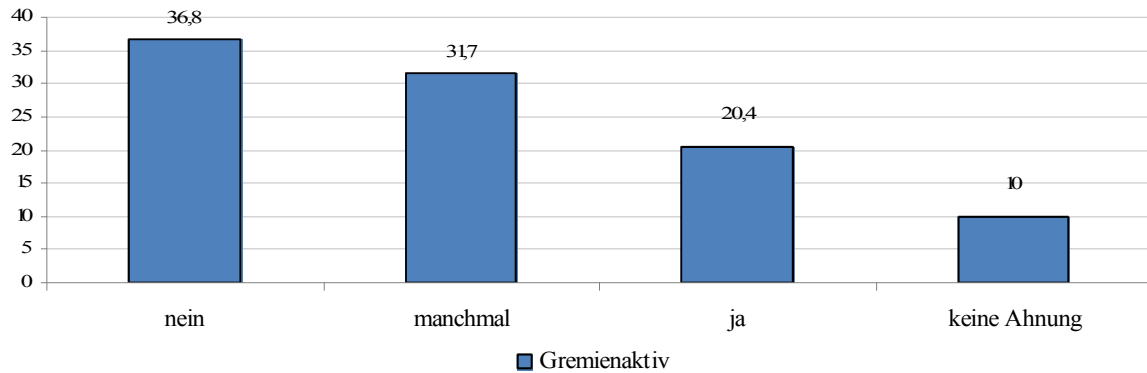
=> vorläufig keine auswertbaren Ergebnisse

**25. Wie würdest Du generell die Anzahl an zu erbringenden Prüfungen pro Semester einschätzen?**



• in %; N=3.319; 1,3% ohne Antwort;

**26. Kannst du nichtbestandene Prüfungen bereits vor dem Prüfungszeitraum im nächsten Semester wiederholen?**



\* in %; N=3.319; 1,1% ohne Antwort;

**28. Gibt es in Deinem Studiengang Lehrveranstaltungen, in denen eine besonders hohe Anzahl an Studierenden nur mit mangelhaft (= nicht bestanden) abschließt?**

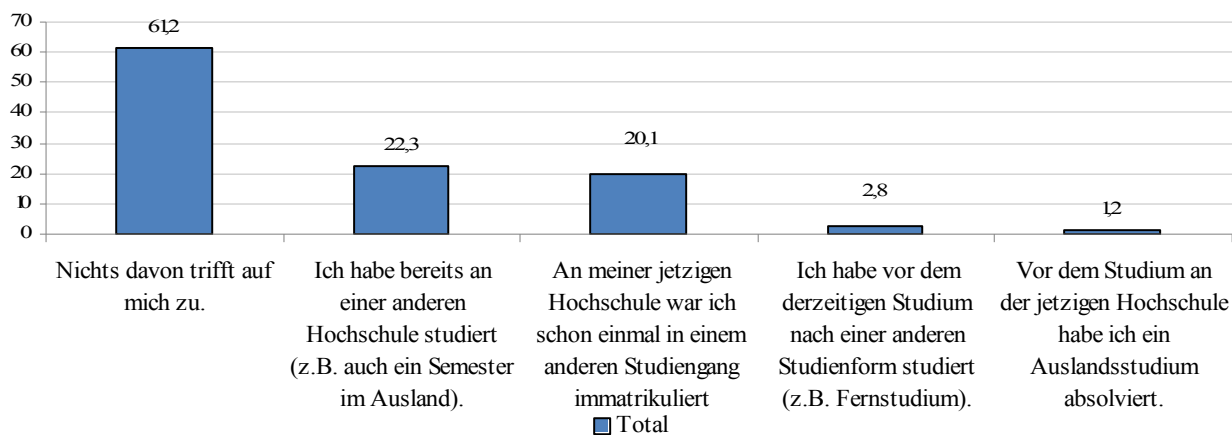
Total: 50,6% ja 14,5% nein 34,3% keine Ahnung

⇒ Aufschlüsselung der sonstigen Angaben nach Auswertung des Freitextfeldes

\* in %; N=3.319; 0,6% ohne Antwort;

## Mobilität

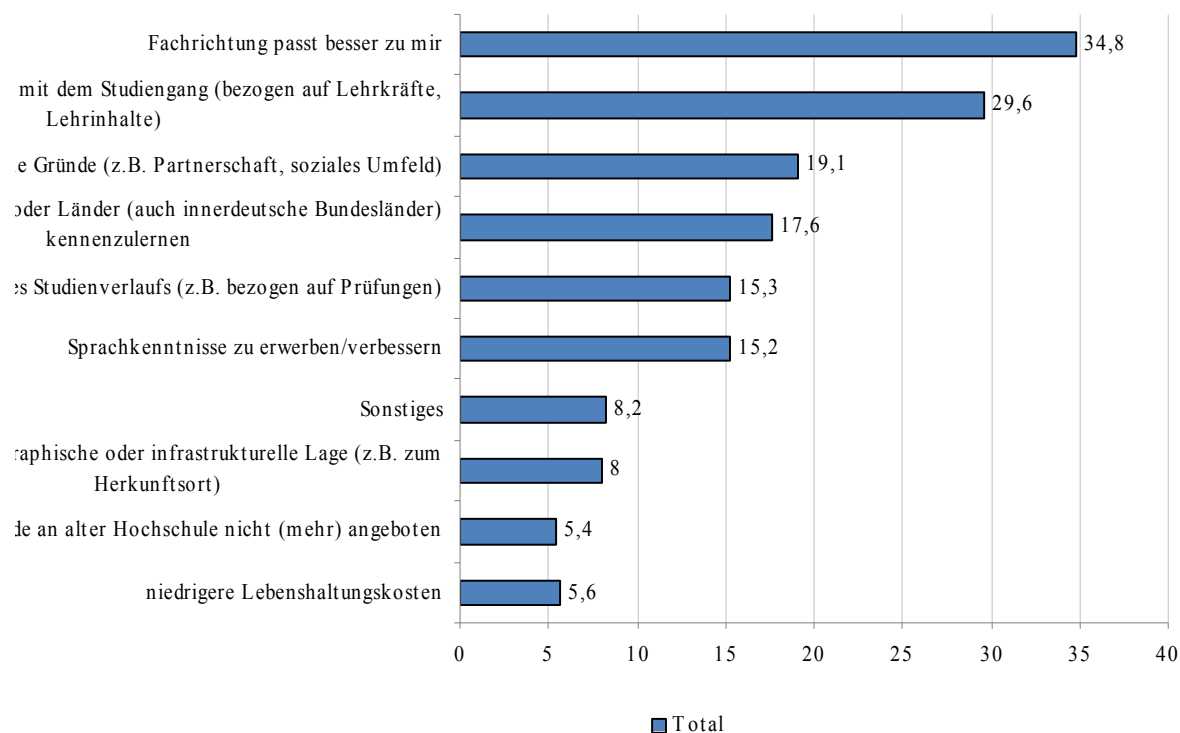
### 29. Bitte gib an, welche der nachstehenden Aussagen bezüglich Studiengangs- und/oder Hochschulwechsel auf Dich zutreffen.



\* in %; N=3.319;

### Filterfragen:

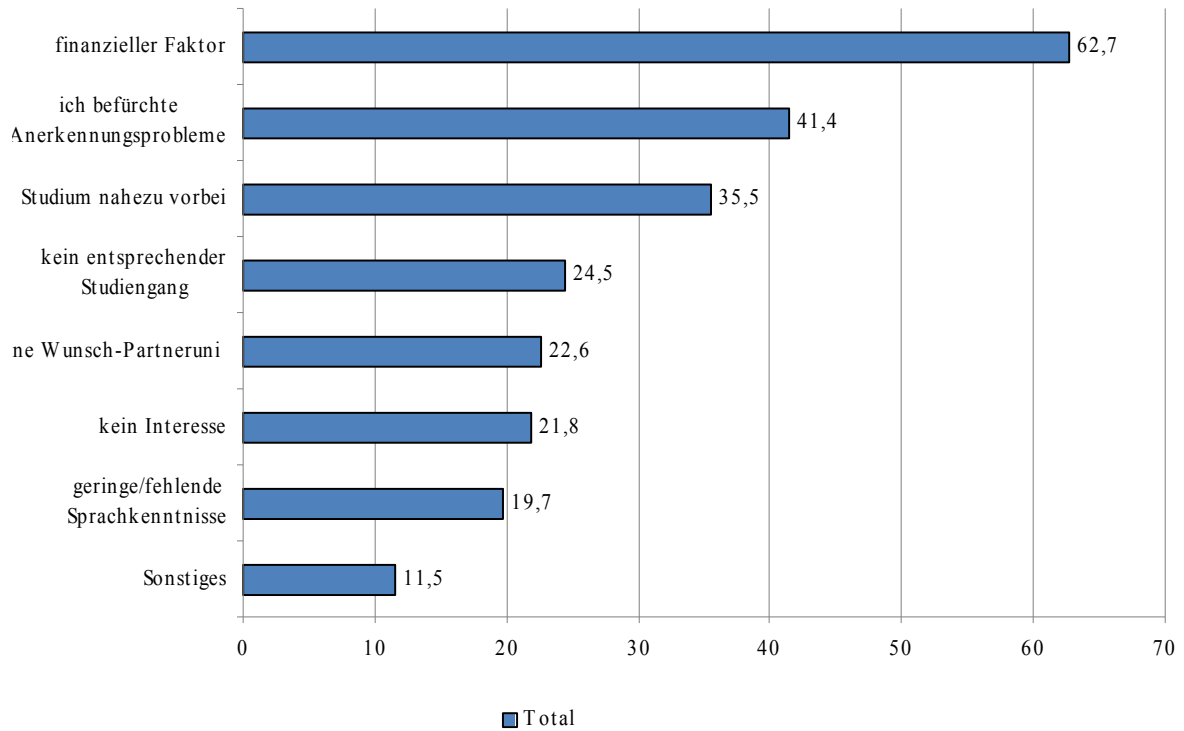
#### 29a. Welche Gründe hatte der Wechsel der Hochschule im Inland bzw. ins Ausland?



⇒ Aufschlüsselung der sonstigen Angaben nach Auswertung des Freitextfeldes

\* in %; N=1.333;

**29b. Warum würdest Du Dich gegen ein Studium an einer (Partner-)Hochschule entscheiden?**



⇒ Aufschlüsselung der sonstigen Angaben nach Auswertung des Freitextfeldes

\* in %; N=312;

**29c. Traten bei der Anerkennung von Prüfungsleistungen, die Du im vorherigen Studiengang an derselben Universität absolviert hast, Probleme auf?**

Total: 18% ja 40,9% nein 41,1% nicht zutreffend

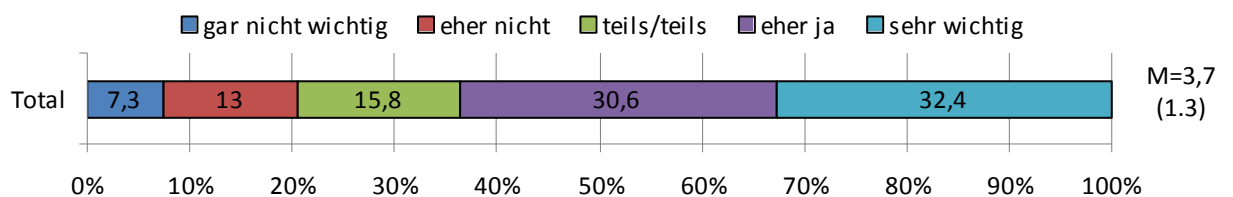
\* in %; N=2.099; 3,4% ohne Antwort

**29d. Welchen Umfang hatte das Studium an einer anderen Hochschule im In- oder Ausland?**

Total: 67,0% 1 oder mehrere FS 33,0% gesamter Abschluss

\* in %; N=999; 10,1 % ohne Antwort

**30. Wie wichtig bewertest Du die Möglichkeit, den Studienort beliebig wechseln zu können?**



\* in %; N=3.319; 0,8% ohne Antwort

**31. Ist es innerhalb Deines Curriculums vorgesehen, dass Du ein oder mehrere Semester an einer (Partner-)Hochschule im In- oder Ausland studieren?**

Gremienaktive: 9,4% ja 85,5% nein 5,1% keine Ahnung  
 Nicht Gremienaktive: 9,4% ja 85,2% nein 5,5% keine Ahnung

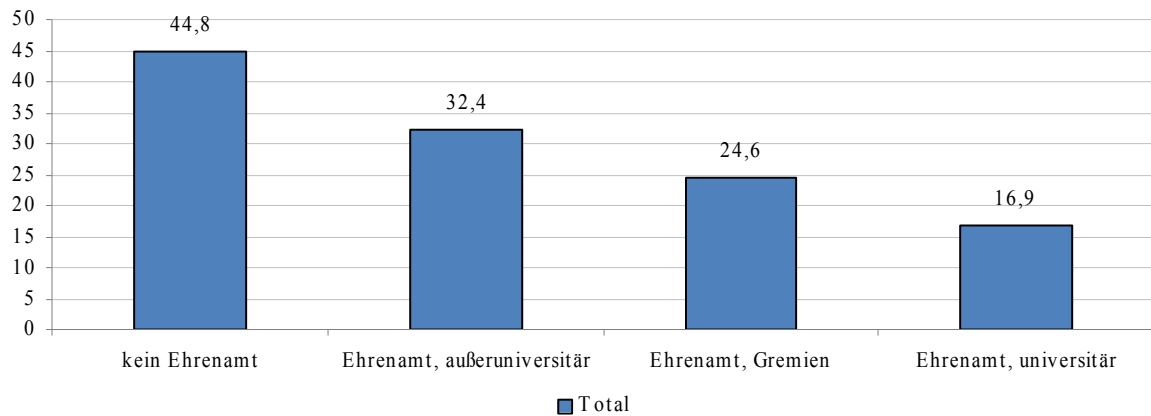
\* in %; N=3.319;

**Soziodemographie und Co**

**Geschlecht:** 40,5% männlich 55,9% weiblich keine Angabe: 2,8%

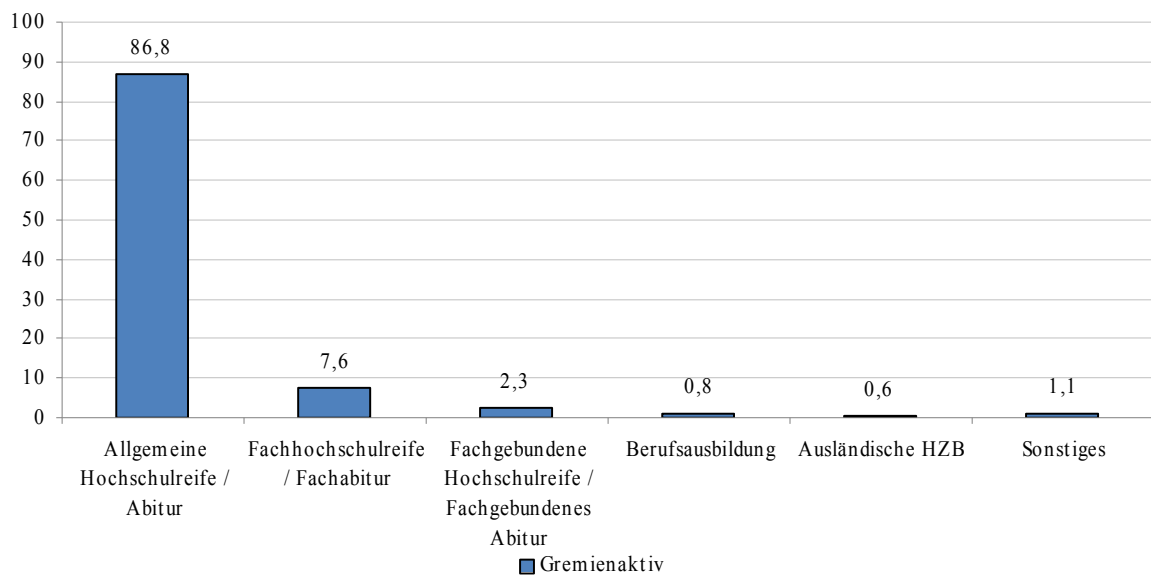
**Ehrenamtliches Engagement**

\* in %; N=3.319; 0,8% ohne Antwort



\* in %; N=3.319;

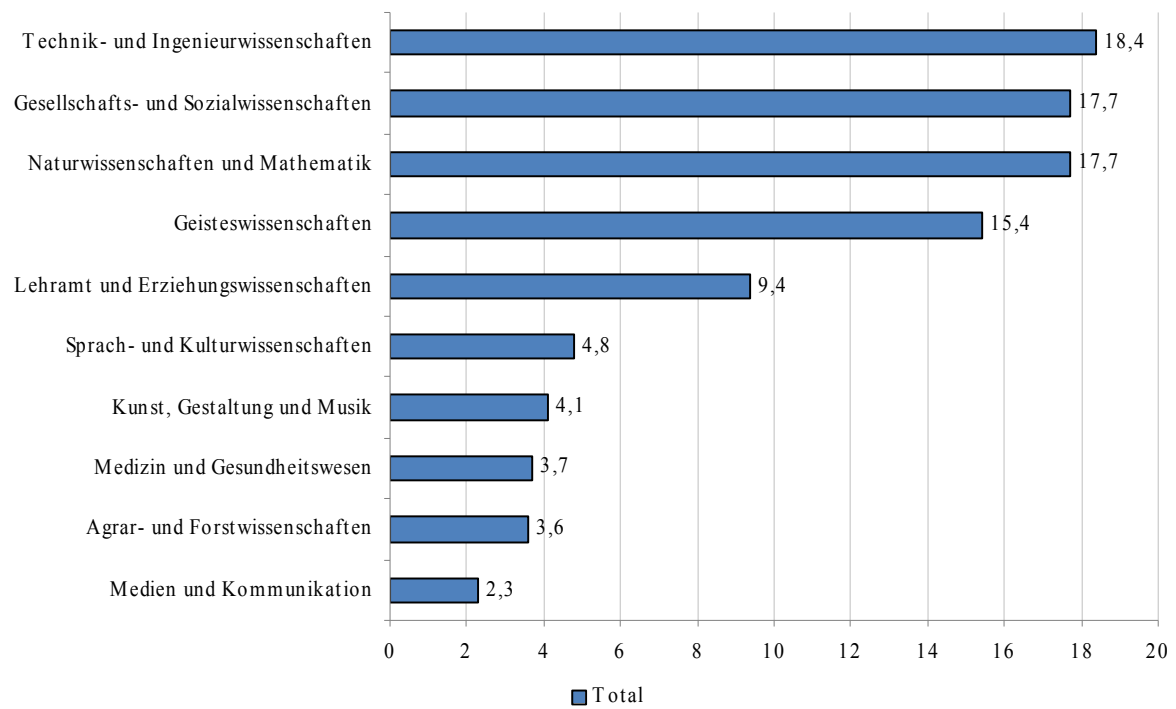
**Hochschulzugang**



\* in %; N=3.319; 0,5% ohne Antwort; die restlichen Antwortvorgaben erhielten weniger als 0,5%



## Studienrichtung



\* in %; N=3.319; 3,0% ohne Antwort