

DER HEIDELBERGER KULTURFÄCHER 2013/2014



Schutzgebühr 1€

Heidelberg

Informationen: +49 6221.58 44 444

www.heidelberg-marketing.de |  Heidelberg 4 you



Impressum:

Heidelberg Marketing GmbH | Ziegelhäuser Landstraße 3 | 69120 Heidelberg

Tel +49 6221.58 40 200 | Fax +49 6221.58 40 222 | E-Mail info@heidelberg-marketing.de



Heidelberg

Tagesaktuelle Veranstaltungsinformationen gibt es auch online unter www.heidelberg.de und www.meier-online.de.

Tipp: Zahlreiche Kulturinstitutionen gewähren den Kulturfächer-Nutzern darüber hinaus einen besonderen Vorteil (siehe Kartenrückseiten)

SO FUNKTIONIERT DER HEIDELBERGER KULTURFÄCHER

KONTAKT/INFORMATIONEN

ZUORDNUNG /RUBRIK

NAME

LOGO

STADTPLANREFERENZ



NUTZERVORTEIL

INFOTEXT

HIGHLIGHTS



THEATER
MUSEUM
MUSIK
LITERATUR
KLEINKUNST
FESTIVAL
SONSTIGES

DIE HEIDELBERGER KULTURKARTE



Heidelberg

- 1** CARL BOSCH MUSEUM
- 2** DEUTSCHES VERPACKUNGSMUSEUM
- 3** DOKUMENTATIONS- UND KULTUR-
ZENTRUM DEUTSCHER SINTI UND ROMA
- 8** HALLE 02
- 9** HEIDELBERGER KUNSTVEREIN

- 10** HEIDELBERGER STUHMUSEUM
- 12** KULTURHAUS KARLSTORBAHNHOF
- 13** KURPFÄLZISCHES MUSEUM
- 14** MONTELLIER-HAUS
- 15** SAMMLUNG PRINZHORN
- 16** SCHLOSS HEIDELBERG

- 17** STADTBÜCHEREI HEIDELBERG
- 18** FRIEDRICH-EBERT-GEDENKSTÄTTE
- 19** TAETER-THEATER HEIDELBERG
- 20** TEXTILMUSEUM MAX BERK
- 21** THEATER UND ORCHESTER HEIDELBERG
- 22** UNTERWEGSTHEATER HEIDELBERG



BEI DIESEM SYMBOL INFORMIEREN
SIE SICH ÜBER DIE SPIELSTÄTTEN
BITTE DIREKT BEI DEN VERAN-
STALTERN ODER ÜBER AKTUELLE
VERANSTALTUNGSKALENDER

© HEIDELBERG MARKETING GMBH

HeidelbergCARD

Mit einer Karte die Stadt entdecken.

- Mit Schlossticket inkl. Bergbahn und freie Fahrt mit öffentlichen Verkehrsmitteln
- Ermäßigungen bei über 60 Partnern

ab 12,50 €



Hier erfahren Sie alles rund um die HeidelbergCARD:
Tourist Information am Hauptbahnhof | Tourist Information im Rathaus

HOTLINE 49 (0) 6221.58 44444 | www.heidelberg-marketing.de

CARL BOSCH MUSEUM



Schloss-Wolfsbrunnenweg 46
69118 Heidelberg

Tel. 06221 603616
kontakt@carl-bosch-museum.de

www.carl-bosch-museum.de

Öffnungszeiten:
Fr – Mi 10 – 17 Uhr
Do geschlossen

MUSEUM



Fotos: © Carl Bosch Museum



KULTURFÄCHER- NUTZER ERHALTEN:

ein mit Rosenblättern
gefülltes Reagenzglas

Carl Bosch: Chemiker, Nobelpreisträger, Wirtschaftsführer, Schmetterlingssammler, Astronomiebegeisterter, ...

Die Besucher erleben im Museum verschiedene Facetten dieser herausragenden Persönlichkeit. Berühmt wurde Carl Bosch durch das Haber-Bosch-Verfahren zur Ammoniaksynthese. Diese Entwicklung machte Stickstoffdünger zum Massenprodukt – eine Revolution für die Landwirtschaft. Neben dem Vorstandsvorsitzenden der BASF und später der I.G. Farbenindustrie wird auch der Privatmann gezeigt, der mit seiner legendären Käfer- und Schmetterlingssammlung, seiner Leidenschaft für die Astronomie und als Mitbegründer des Heidelberger Tiergartens große Anerkennung erntete.

Highlights:

Sonderausstellung „Sketches of Science. Nobelpreise - ausGEZEICHNET“ (bis 02.06.2013)
15 Jahre Carl Bosch Museum - wir feiern! (am 08.06.2013)



**DEUTSCHES
VERPACKUNGS-
MUSEUM**



MUSEUM

Hauptstraße 22 (Innenhof)
69117 Heidelberg

Tel. 06221 21361
info@verpackungsmuseum.de

www.verpackungsmuseum.de

Öffnungszeiten:
Mi – Fr 13 – 18 Uhr
Sa – So 11 – 18 Uhr



KULTURFÄCHER- NUTZER ERHALTEN:

3 Euro Rabatt beim Erwerb
einer historischen
Sammler-Blechdose
von ca. 1900 im Shop

Deutsches Verpackungsmuseum

Im Herzen der Heidelberger Altstadt nutzt das Museum die reizvolle Kulisse einer ehemaligen „Nothkirche“ des 19. Jahrhunderts und zeigt die Geschichte der schönen Hüllen. Dabei wird auch an die Anfänge der großen Marken-Klassiker erinnert. Verpackung ist Kunst und Kunst macht Spaß. Wie sich der Geschmack der Konsumenten ändert – und mit diesem auch das Bild der Marke –, kann anschaulich an den Exponaten nachvollzogen werden. Bahlsen, Coca-Cola, Gillette, Maggi, Milka, Nivea, Odol, Persil, UHU: Hier wird nicht nur Zeitgeschichte erlebbar, man lernt auch zu verstehen, was eine Marke ist und welchen Gesetzmäßigkeiten ihre evolutionäre Entwicklung unterliegt.

Highlights:

Seltene Exponate wie die Blechdose einer historischen Zigarettenmarke „Titanic“ aus dem Jahr 1912 – untergegangen wie ihre berühmte Namensgeberin



DOKUMENTATIONS- UND KULTURZENTRUM DEUTSCHER SINTI UND ROMA



Dokumentations- und Kulturzentrum
Deutscher Sinti und Roma



Bremeneckgasse 2
69117 Heidelberg

Tel. 06221 981102
info@sintiundroma.de

www.sintiundroma.de
www.facebook.com/sintiundroma

Öffnungszeiten:
Di 9.30 – 19.45 Uhr, Mi – Fr 9.30 – 16.30 Uhr
Sa – So 11.00 – 16.30 Uhr,
Mo und Feiertage geschlossen

MUSEUM
MUSIK
LITERATUR



Fotos: Lossen/Dokumentationszentrum



KULTURFÄCHER- NUTZER ERHALTEN:

eine Audio-CD: „Alles, was hier
geschah, war unfassbar“
– Senta Berger liest Texte
zur Verfolgung der
Sinti und Roma im
Nationalsozialismus

Dokumentations- und Kulturzentrum Deutscher Sinti und Roma

Wass ketnel! Lasst uns zusammenkommen – das Dokumentations- und Kulturzentrum Deutscher Sinti und Roma ist ein Ort der Begegnung und des Dialogs mitten in der Heidelberger Altstadt. Hier lebt die reiche Kultur der Sinti und Roma. Literatur, Malerei, Musik – die kulturellen Beiträge der Minderheit sind so vielfältig wie die Menschen selbst und werden in einer eigenen Veranstaltungsreihe mit Vorträgen, Ausstellungen, Filmvorführungen, Konzerten und Exkursionen präsentiert.

Darüber hinaus ist das Zentrum Ort des Gedenkens an die Opfer des Nationalsozialismus. Speziell der Holocaust an den Sinti und Roma wird in der weltweit einzigartigen Dauerausstellung aufgearbeitet, die das Haus zu einem bedeutenden Museum der Zeitgeschichte und zu einem Ort historischer Erinnerung macht.

Highlights:

Lange Nacht der Museen
Baschrass – Sinti-Jazzfestival mit dem Kulturhaus Karlstorbahnhof



Dokumentations- und Kulturzentrum
Deutscher Sinti und Roma



ENJOY JAZZ - INTERNATIONALES FESTIVAL FÜR JAZZ UND ANDERES

15. Internationales Festival für Jazz und Anderes

ENJOY JAZZ

Heidelberg Mannheim Ludwigshafen

02. Oktober bis 16. November 2013

Büro:
Bergheimerstraße 153
69115 Heidelberg

Tel. 06221 5835850
info@enjoyjazz.de

www.enjoyjazz.de
www.facebook.com/enjoyjazz

Festivalzeitraum:
02.10. – 16.11.2013

MUSIK
FESTIVAL



KULTURFÄCHER- NUTZER ERHALTEN:

beim Besuch einer Veranstaltung zwei Karten zum Vorverkaufspreis ohne Gebühren, die Möglichkeit zur Teilnahme an einem exklusiven Freundeskreisevent, kostenlose Zusendung des Enjoy Jazz-Programmhefts

Enjoy Jazz – Internationales Festival für Jazz und Anderes

Sechs Wochen lang sorgt das renommierte Enjoy Jazz Festival für einen Herbst voller musikalischer Highlights in der Metropolregion Rhein-Neckar. Das größte Jazzfestival Deutschlands feiert 2013 sein 15-jähriges Jubiläum und wird wieder Musikliebhaber aus der ganzen Welt anziehen. Freuen Sie sich auf internationale Größen wie Silje Nergaard, Joshua Redman oder Michael Wollny und aufstrebende Nachwuchskünstler. Mehr Informationen unter www.enjoyjazz.de.

Highlights:

15 Jahre Enjoy Jazz! Seien Sie dabei! Konzerte an ungewöhnlichen Spielorten in Heidelberg, Mannheim, Ludwigshafen und Region, Jazz-Aperitife als Konzerteinführungen, sonntägliche Enjoy Jazz-Matineen, Events des Festivalfreundeskreises, Masterclasses, Aftershow Meetingpoints und vieles mehr ...

15. Internationales Festival für Jazz und Anderes

ENJOY JAZZ

Heidelberg Mannheim Ludwigshafen

02. Oktober bis 16. November 2013

**5. FOTOFESTIVAL
MANNHEIM
LUDWIGSHAFEN
HEIDELBERG**



Tel. 0621 1227312

www.fotofestival.info

[www.facebook.com/pages/
Fotofestival-Mannheim-
Ludwigshafen-Heidelberg/
133494860049224](https://www.facebook.com/pages/Fotofestival-Mannheim-Ludwigshafen-Heidelberg/133494860049224)

Festivalzeitraum:
14.09. - 10.11.2013
täglich außer Mo 11 - 18 Uhr

FESTIVAL

5



Mujahid of the Hezbi-Islami. Afghanistan. 1992
© Abbas / Magnum Photos



Tian Yunxiu. China. 2011
© Liu Jie / Magnum Photos



Highcroft Hospital. Birmingham, G.B. 1998
© Mark Power / Magnum Photos

LOCATIONS

- Kunsthalle Mannheim
- ZEPHYR Raum für Fotografie der Reiss-Engelhorn-Museen
- Stadtgalerie Mannheim
- Wilhelm-Hack-Museum
- Kunstverein Ludwigshafen
- Heidelberger Kunstverein
- Museum Sammlung Prinzhorn
- halle02/ Kunsthalle

Fotofestival MANNHEIM_LUDWIGSHAFEN_HEIDELBERG

Das Festival feiert vom 14.09. bis 10.11.2013 sein 5. Jubiläum. Zu diesem Anlass wurde die legendäre Fotoagentur und Fotografen-Kooperative MAGNUM PHOTOS als künstlerischer Partner eingeladen. Inspiriert von den spezifischen Gegebenheiten des Fotofestivals mit seinen Partnerinstitutionen in drei Städten und zwei Bundesländern präsentiert es Positionen der Magnum-Fotografen, die von der Verteidigung, der Öffnung, dem Überschreiten, aber auch vom Ineinandergreifen verschiedener Territorien und Gebiete handeln. Für das Fotofestival öffnet sich MAGNUM PHOTOS auch künstlerisch-medial und wird internationale Künstler zum Dialog einladen.

Highlights:

Feierliche Eröffnung des Festivals, Workshop mit MAGNUM Fotografen, Portfolio Review, zahlreiche Führungen und Begleitveranstaltungen



FRANZÖSISCHE WOCHE HEIDELBERG



Festivalbüro:
im Montpellierhaus

Kettengasse 19
69117 Heidelberg

kontakt@franzoesische-woche-heidelberg.de
www.franzoesische-woche-heidelberg.de

Festivalzeitraum:
18.10. – 27.10.2013

THEATER
MUSEUM
MUSIK
LITERATUR
KLEINKUNST
FESTIVAL



KULTURFÄCHER- NUTZER ERHALTEN:

einen Magneten mit der
Abbildung der „Marianne“,
dem Symbol der
Französischen Woche
Heidelberg

Französische Woche Heidelberg

Die Französische Woche Heidelberg bietet Kulturvergnügen für jedes Alter und jeden Anspruch. Von Theateraufführungen und Lesungen über Konzerte, Soiréen und Kunstaussstellungen bis hin zu Chansonabenden sowie Koch- und Sprachkursen.

All dies wird organisiert und präsentiert von öffentlichen und privaten Kulturschaffenden aus Heidelberg und der Region. Träger der Französischen Woche Heidelberg sind Deutsch-Französischer Kulturkreis e.V. (dfk), Kulturamt, Montpellier-Haus und Bureau de coopération universitaire de l'Institut français.

Highlight:

Die Eröffnungsveranstaltung bietet jährlich hochkarätige Einblicke
in zeitgenössische künstlerische Ausdrucksformen Frankreichs

**Französische
Woche Heidelberg**



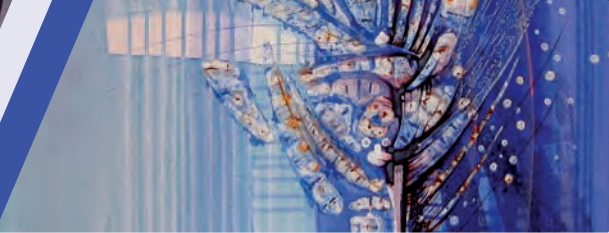
**GEDOK
HEIDELBERG**



Postanschrift:
Postfach 120650
69067 Heidelberg

info@gedok-heidelberg.de
www.gedok-heidelberg.de

**KUNST
MUSIK
LITERATUR**



KULTURFÄCHER- NUTZER ERHALTEN:

**ermäßigten Eintritt
bei allen Veranstaltungen**

Gedok Heidelberg

Größte Künstlerinnenorganisation Deutschlands, in Heidelberg seit 1929.

Künstlerinnen der Bereiche Angewandte und Bildende Kunst, Darstellende Kunst, Literatur, Neue Medien, Musik.

Die Gedok setzt sich ein für die nachhaltige Förderung von Frauen in der Kunst und für die Erweiterung des Netzwerkes in den Bereichen Kultur, Politik und Medien.

**Einen Überblick über aktuelle und kommende Veranstaltungen erhalten Sie unter:
www.gedok-heidelberg.de**



HALLE 02



Zollhofgarten 2
69115 Heidelberg

Tel. 06221 3389990
kontakt@halle02.de

www.halle02.de
www.facebook.com/halle02

Öffnungszeiten:
je nach Veranstaltung

THEATER
MUSIK
LITERATUR
FESTIVAL
AUSSTELLUNG



KULTURFÄCHER- NUTZER ERHALTEN:

**10% Rabatt auf den
Eintrittspreis
und ein Glas Sekt**

halle02


Direkt hinter dem Heidelberger Hauptbahnhof befindet sich im Herzen des neuen Stadtteils Bahnstadt das Kultur- und Veranstaltungshaus halle02. Das industrielle Flair des historischen Klinkerbaus mit seinen Laderampen und der alten Pflasterstraße bietet hier zum sonst so romantischen Charme Heidelbergs ein eindrucksvolles Kontrastprogramm. Von der kleinen Kunstausstellung, über Theater und Poetry Slam bis hin zum großen Rock-Konzert bietet die halle02 etwas für jeden Geschmack und jede Generation.

Highlights:

Bahnstadt Sommerfest (21.07.2013)
5. Fotofestival Mannheim, Ludwigshafen, Heidelberg (14.09. - 10.11.2013)

HEIDELBERGER KUNSTVEREIN E.V.

Heidelberger
Kunstverein



Ein Kunstverein
ist eine Schule:
Der Künstler
lernt zu kommunizieren.
Die Öffentlichkeit
lernt Verbindungen
herzustellen.

MUSEUM
KUNSTVEREIN

Hauptstraße 97
69117 Heidelberg

Tel. 06221 184086
hdkv@hdkv.de

www.hdkv.de

Öffnungszeiten:
Di – Fr 12 – 19 Uhr
Sa – So 11 – 19 Uhr



Foto: Yvonne Vogel



Foto: Markus Kaesler



Foto: Yvonne Vogel

KULTURFÄCHER- NUTZER ERHALTEN:

freien Eintritt

Heidelberger Kunstverein e.V.

Der Heidelberger Kunstverein gehört zu den ältesten und größten Kunstvereinen Deutschlands. Er wurde 1869 gegründet und zählt über 1000 Mitglieder. Er liegt im Herzen der Altstadt und ist direkt über den Innenhof des Kurpfälzischen Museums zu erreichen. Auf über 400 m² werden nicht nur Ausstellungen zeitgenössischer Kunst präsentiert, sondern diese auch speziell für den Ort entwickelt und mittels Führungen, Vorträgen und Workshops vermittelt. Der HDKV versteht sich als Gastgeber für Künstler, Wissenschaftler und Kulturschaffende. Er ist ein Ort für neue künstlerische Produktionen und ortsspezifische Interventionen. Sein Programm verhandelt gesellschaftliche Fragen an der Schnittstelle von Kunst, Wissenschaft und Politik.

**Heidelberger
Kunstverein**

**HEIDELBERGER STUHL-
MUSEUM DER WIEDER-
EINGLIEDERUNGS-
HILFE DER
EVANGELISCHEN
STADTMISSION**



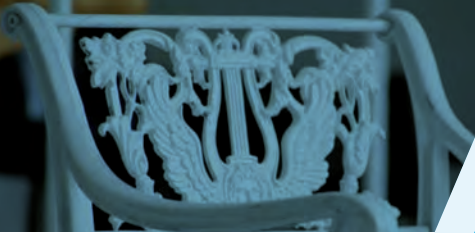
Plöck 16 – 18 (Hinterhaus)
69117 Heidelberg

Tel. 06221 149874
hans-joachim.waibel@stadtmission-hd.de

www.heidelberg-stuhlmuseum.de

Öffnungszeiten:
Mo – Fr 9 – 12 und 13 – 15.30 Uhr
sowie nach Vereinbarung

**MUSEUM
KLEINKUNST**



Heidelberger Stuhlmuseum der Wiedereingliederungshilfe der evangelischen Stadtmission

Das Wichernheim bietet Künstlern und Designern eine Plattform für Ausstellungen und Kommunikation rund um das Thema Sitzen. Es trägt so zur Wiedereingliederung wohnungsloser Menschen in unsere Gesellschaft bei. Unser Stuhlmuseum ist ein weiterer Anziehungspunkt, in dem sich soziale Arbeit, handwerkliches Können und künstlerische Aspekte neu und interessant verbinden. Der Stuhl. Designobjekt oder Gebrauchsgegenstand?

//// Highlights:

Lange Nacht der Museen, wechselnde Ausstellungen,
u.a. mit den Partnerstädten Heidelbergs

**INTERNATIONALES
MUSIKFESTIVAL
HEIDELBERGER
FRÜHLING**

heidelberg
frühling



Büro:
Friedrich-Ebert-Anlage 27
69117 Heidelberg

Karten-Service 06221 5840044
Programmbestellung 06221 5840000
heidelberg-fruehling@heidelberg.de

www.heidelberg-fruehling.de
www.facebook.com/heidelberg.fruehling

Festivalzeitraum: 15.03. – 12.04.2014

MUSIK
FESTIVAL



heidelberger
frühlung

**KULTURFÄCHER-
NUTZER ERHALTEN:**

für Gruppen ab 20 Personen
10% Ermäßigung



Internationales Musikfestival Heidelberger Frühling

Der "Heidelberger Frühling" ist eines der führenden Klassik-Festivals in Europa. Jährlich laden Konzerte mit weltberühmten Künstlern und den Stars von morgen dazu ein, in die Beschäftigung mit klassischer Musik einzutauchen. Besondere Beachtung finden einzigartige Projekte wie das Streichquartettfest oder die Festival Akademie – nicht zuletzt durch die enge Zusammenarbeit mit Persönlichkeiten wie dem Bariton Thomas Hampson, dem Pianisten Igor Levit oder dem Choreographen John Neumeier.

Highlights:

Über 100 Veranstaltungen pro Jahr, Konzerte mit Weltstars und Debüts der „New Generation“, Festival Akademie für Liedgesang, Kammermusik und Komposition, innovative Konzertformate, z.B. durch Verbindung mit Kunstformen wie Tanz oder Medienkunst

heidelberger
frühlung

KULTURHAUS KARLSTORBAHNHOF E.V.



Am Karlstor 1
69117 Heidelberg

Tel. 06221 978911
verwaltung@karlstorbahnhof.de

www.karlstorbahnhof.de
www.facebook.com/karlstorbahnhof

Öffnungszeiten:
je nach Veranstaltung

THEATER
MUSIK
LITERATUR
KLEINKUNST



KULTURFÄCHER- NUTZER ERHALTEN:

**an der Abendkasse Tickets
zum Vorverkaufspreis
und auf Anfrage die
kostenlose Zusendung
eines Programmheftes**

Kulturhaus Karlstorbahnhof e.V.

Rock/Popkonzerte, Jazz, Weltmusik, Kabarett und Comedy, Clubkultur, Vorträge und Theater: der Karlstorbahnhof vereint ein vielseitiges Kulturprogramm unter einem Dach. Das Kulturhaus am Rande der Heidelberger Altstadt ist eine der wichtigsten Anlaufstellen für Kulturinteressierte in Südwestdeutschland. Im letzten Jahr kamen über 100.000 Besucher, um namhafte Künstler wie Bernhoft, Max Herre, Poliça, Madeleine Peyroux, Soko, Get Well Soon, Sizarr, Django Django oder Sophie Hunger live zu sehen. Fast jeden Abend kann man in dem denkmalgeschützten Gebäude Veranstaltungen erleben, die sonst nur im Kulturprogramm größerer Städte zu finden sind.

Highlights:

**Baschrass - Gypsy, Balkansounds & Weltmusik (Mai),
Heidelberger Theatertage (Oktober),
Enjoy Jazz - Internationales Festival für Jazz und Anderes (Oktober/November)
Prêt à écouter - Die neue Musikkollektion (November),
Carambolage - Kabarett- und Comedyfestival (Januar/Februar)**

KURPFÄLZISCHES MUSEUM DER STADT HEIDELBERG



Kurpfälzisches Museum
der Stadt Heidelberg



MUSEUM

Hauptstr. 97
69117 Heidelberg

Tel. 06221 5834020
kurpfaelzischesmuseum@heidelberg.de

www.museum-heidelberg.de

Öffnungszeiten:
Di – So 10 – 18 Uhr
(geschlossen am 24., 25. und 31. Dezember,
1. Januar, Fastnachtsdienstag und am 1. Mai)



KULTURFÄCHER- NUTZER ERHALTEN:

ermäßigten Eintritt in
die Sonderausstellung
„Macht des Glaubens“ im
KMH und Schloss

Heidelberg: 6 € statt 10 €
(das Ticket ist an beiden
Ausstellungsorten
gültig und beinhaltet
auch die Nutzung
der Bergbahn).

Kurpfälzisches Museum der Stadt Heidelberg

Das Kurpfälzische Museum gehört zu den zentralen Kultureinrichtungen der Stadt. 1879 von Heidelberger Bürgern gegründet ist es mit der Geschichte und Tradition der Stadt und der ehemaligen Kurpfalz aufs engste verbunden. Als kunst- und kulturgeschichtliches Museum mit umfangreichen Sammlungsbeständen in den Bereichen Gemälde, Graphik, Kunsthandwerk, Archäologie, Stadtgeschichte und Kurpfalz umfassen diese einen Zeitraum von mehreren Jahrtausenden – von den ur- und frühgeschichtlichen Funden im Sammlungsbereich der Archäologie bis zur Malerei und Graphik des 20. Jahrhunderts. Drei bis vier große Sonderausstellungen pro Jahr erreichen ein breites regionales und überregionales Publikum.

Highlight:

„Macht des Glaubens“ (12.05. – 15.09.2013)
Jubiläumsausstellung 450 Jahre Heidelberger Katechismus



Kurpfälzisches Museum
der Stadt Heidelberg

MONTPELLIER- HAUS



Kettengasse 19
69117 Heidelberg

Tel. 06221 162969
info@montpellier-haus.de

www.montpellier-haus.de
[www.facebook.com/montpellierhaus.
heidelberg](https://www.facebook.com/montpellierhaus.heidelberg)

Öffnungszeiten:
Mo – Fr 10 – 13 Uhr und
Mo – Do 14 – 17 Uhr, Fr 14 – 16 Uhr

THEATER
MUSIK
FESTIVAL
AUSSTELLUNG



KULTURFÄCHER- NUTZER ERHALTEN:

ein Glas Wein aus
Südfrankreich oder
eine Lakritzspezialität
aus Montpellier

Montpellier-Haus

Das Montpellier-Haus ist eine Einrichtung für die Städtepartnerschaft mit der südfranzösischen Gemeinde Montpellier. Sein Kulturprogramm dient dazu, das dortige reichhaltige Angebot in Heidelberg durch Einladung von Künstlern aller Sparten zu zeigen. Neben Informationen über Stadt und Umland bietet es auch einen Weinkeller zur Miete an mit vollmundigen Weinen aus dem Süden. Es hilft auch gern bei Projekten im Rahmen der Städtepartnerschaft.

Highlights:

Heidelberger Literaturtage (3-4 Tage im Mai/ Juni), Eröffnungsfest des Ausländer- und Migrationsrat Heidelberg (an einem Sa. im Juni/ Juli), Bal populaire zum französischen Nationalfeiertag (14. Juli), Stand vor der Jesuitenkirche beim Heidelberger Herbst (letzter Sa. im September), Französische Woche (Ende Oktober) Filmtage des Mittelmeeres im Karlstorkino (10 Tage Mitte Januar)



SAMMLUNG PRINZHORN



SAMMLUNG PRINZHORN

Universitätsklinikum Heidelberg

Foto: Barbara Suckfüll (1857-1934 - zuletzt erwidmt)

MUSEUM

Voßstraße 2
69115 Heidelberg

Tel. 06221 564492

www.prinzhorn.ukl-hd.de

Öffnungszeiten:
Di – So 11 – 17 Uhr, Mi 11 – 20 Uhr,
öffentliche Führungen:
Mi 18 Uhr, So 14 Uhr



Foto: Else Blakenhorn (1873-1920)



Foto: Josef Forster (1878 - letztmals erwähnt 1949)



Foto: Karl Genzel (1871-1925):

KULTURFÄCHER- NUTZER ERHALTEN:

für eine Person Eintritt zum
ermäßigten Preis von 3 Euro

Sammlung Prinzhorn

Der Kunsthistoriker und Assistenzarzt der Heidelberger Psychiatrischen Klinik Hans Prinzhorn legte zwischen 1919 und 1921 eine Sammlung künstlerischer Werke so genannter „Outsider Art“ und Aufzeichnungen von Psychiatrie-Erfahrenen an. Diese umfasst etwa 6.000 Werke: Zeichnungen, Aquarelle, Briefe, Texte, Notationen, Bücher, Hefte, Collagen sowie rund 150 Ölgemälde, 30 textile Arbeiten und 70 Holzskulpturen. Sie entstanden zwischen 1845 und 1930 und stammen von rund 450 Anstaltsinsassen. Auch aktuell wächst die Sammlung beständig. Zeitgenössische Künstler reagieren auf die historischen Werke und antworten in wechselnden Ausstellungen auf die Themen aus der Psychiatrie. Nur während der Sonderausstellung ist das Museum geöffnet: aktuelle Informationen zu Ausstellungen und Schließungen auf www.prinzhorn.ukl-hd.de.

Highlights:

Das Museum zeigt pro Jahr drei bis vier Sonderausstellungen sowie
die Dauerausstellung mit Holzskulpturen Karl Genzels

SCHLOSS HEIDELBERG



Im Schlosshof 1
69117 Heidelberg

Schloss-Service-Center
Tel. 06221 658880

Schlosskasse
Tel. 06221 538472

www.service-center-schloss-heidelberg.com
www.schloss-heidelberg.de
www.facebook.com/HeidelbergerSchloss

MUSEUM
LITERATUR
VERANSTALTUNG



KULTURFÄCHER- NUTZER ERHALTEN:

ein original
Schloss Heidelberg
Lesezeichen

Schloss Heidelberg

Das Heidelberger Schloss ist eine der berühmtesten Ruinen der Welt. Im Jahre 1225 erstmals als Burg erwähnt und bis zu seiner Zerstörung im Pfälzischen Erbfolgekrieg war es die Residenz der Kurfürsten von der Pfalz. Die Schlossruine aus rotem Sandstein erhebt sich steil über dem Talgrund am Nordhang des Königstuhls, inmitten grüner Wälder. Der Ottheinrichsbau, einer der Palastbauten des Schlosses, gehört zu den bedeutendsten deutschen Bauwerken der Renaissance. Die Besichtigung der Schlossinnenräume ist nur im Rahmen einer Führung möglich. Führungen in Deutsch und Englisch. Die Standardführungen sind für Gruppen auch in weiteren Sprachen buchbar.

Öffnungszeiten: Sommerzeit April – September Mo – Fr 11 – 16 Uhr, stündliche Führung, Winterzeit Oktober – März Mo – Fr 11, 12 und 14 Uhr, Sa – So 11 – 16 Uhr, stündliche Führung, Schlossinnenhof 8 – 17.30 Uhr geöffnet.

Highlights:

Ausstellung 450 Jahre Heidelberger Katechismus (12.05. – 15.09.2013)
Kinderfest (01.09.2013), Halloween (31.10.2013),
Weihnachtsmarkt (Dezember 2013)



STADTBÜCHEREI HEIDELBERG



Poststraße 15
69115 Heidelberg

Tel. 06221 5836100
stadtbuecherei@heidelberg.de

www.heidelberg.de/stadtbuecherei

Öffnungszeiten:
Di – Fr 10 – 20 Uhr, Sa 10 – 16 Uhr,
Literaturcafé auch So 10 – 15 Uhr,
22 Bücherbushaltestellen

LITERATUR
AUSSTELLUNG



Fotos: C.Buck



KULTURFÄCHER- NUTZER ERHALTEN:

**eine kostenlose Bücherei-Card
für 3 Monate (das Angebot
gilt für Neukunden
bis Dezember 2013)**

Stadtbücherei Heidelberg

Die Stadtbücherei bietet über 230.000 Bücher und Medien zum Lesen, Hören und Sehen, Nachschlagen, Recherchieren und Ausleihen. In bester Lage, gut erreichbar und attraktiv für Kinder und Erwachsene jeden Alters ist die Stadtbücherei ein Ort zum Wohlfühlen. Sie lockt 600.000 Besucher pro Jahr an ihre Leseplätze mit Parkblick, in die gemütlichen Lounges, die ruhige Zeitungslesezone und in die farbenfrohe Kinder- und Jugendbücherei. Von Dienstag bis Samstag wird für jeden etwas geboten, darüber hinaus auch sonntags die aktuelle Presse im beliebten Literaturcafé.

Highlights:

**Bücher, Musik, Filme, Internationale Presse, Literatur und Kunst erleben,
Wohlfühl-Atmosphäre, Tor zur digitalen Medienwelt, Veranstaltungen
für Kinder und Erwachsene, Metropol-Card vernetzt die Bibliotheken der Region**



**STIFTUNG
REICHSPRÄSIDENT-
FRIEDRICH-EBERT-
GEDENKSTÄTTE**



Pfaffengasse 18
69117 Heidelberg

Tel. 06221 91070
friedrich@ebert-gedenkstaette.de

www.ebert-gedenkstaette.de

Öffnungszeiten:
täglich außer Mo 10 – 18 Uhr
Do – 20 Uhr

MUSEUM



Fotos: Stiftung Reichspräsident-Friedrich-Ebert-Gedenkstätte



KULTURFÄCHER- NUTZER ERHALTEN:

aus unserer Sammlung
historischer Postkarten
(„ZEIT-BILDER“)
drei Motive ihrer Wahl

Stiftung Reichspräsident-Friedrich-Ebert-Gedenkstätte

Das Friedrich-Ebert-Haus ist ein historischer Lernort im Herzen Heidelbergs. Es beherbergt die Geburtswohnung des ersten demokratischen Staatsoberhauptes in der deutschen Geschichte, ebenso die Dauerausstellung „Vom Arbeiterführer zum Reichspräsidenten. Friedrich Ebert (1871-1925).“ Sonderausstellungen, Veranstaltungen wie Vorträge und Diskussionen und ein breites museumspädagogisches Angebot für alle Zielgruppen lassen deutsche Demokratiegeschichte lebendig werden. Ausgestattet mit Bibliothek und Archiv ist das Haus auch ein Ort der Forschung zu Friedrich Ebert und seiner Zeit mit jährlich rund 60.000 Besuchern.

Highlights:

Eintritt frei, kostenlose Führungen, kostenloser Audioguide in Deutsch, Englisch, Französisch, Italienisch und Spanisch



TAETER-THEATER HEIDELBERG



Taeter Theater



Bergheimerstraße 147
69115 Heidelberg

Tel. 06221 163333
info@taeter-theater.de

www.taeter-theater.de

Repertoiretheater
Vorverkauf täglich 18 – 19 Uhr
Online Reservierungen über die Startseite
oder telefonisch rund um die Uhr auf AB

THEATER

19



KULTURFÄCHER- NUTZER ERHALTEN:

ein freies Pausengetränk
nach Wahl

Taeter-Theater Heidelberg

Das Taeter-Theater ist seit 26 Jahren in Heidelberg ein semi-professionelles Theater und bietet als Repertoire-theater anspruchsvolles, intelligentes Schauspieltheater inszeniert vom Leiter des Theaters, Wolfgang Graczol. Auch Gastspiele anderer Künstler sind im Spielplan enthalten.

Highlights:

Sommertheater von Anfang August bis Mitte September
„Bodecker & Neander“ im Oktober: Pantomime vom Feinsten; die Meisterschüler
von Marcel Marceau kommen wieder nach Heidelberg



Taeter Theater

TEXTILSAMMLUNG MAX BERK



MUSEUM

Brahmsstr. 8
69118 Heidelberg

Tel. 06221 800317
kmh-textilsammlung-max-berk@heidelberg.de

www.museum-heidelberg.de

Öffnungszeiten:
Mi, Sa und So 13 – 18 Uhr



**KULTURFÄCHER-
NUTZER ERHALTEN:**
ermäßigten Eintritt

Textilsammlung Max Berk

Die 1978 von dem Heidelberger Fabrikanten Max Berk gegründete Textilsammlung ist seit 2002 dem Kurpfälzischen Museum angegliedert. Sie befindet sich in einer 1733 von J.J. Rischer erbauten ehemaligen Kirche und hat eine Ausstellungsfläche von 600 m². Das Museum umfasst mehrere, jedoch nicht ständig zu besichtigende Sammlungsbereiche, wie z.B. einen umfangreichen Fundus von Damenkostümen vom 18. bis 20. Jahrhundert, Batiken aus Java, Ikats von Bali, peruanische Grabfunde, antike Patchwork-Quilts aus England und den USA oder eine kleine Sammlung von Puppenhäusern und -stuben. Einen attraktiven Anziehungspunkt stellen aber vor allem die regelmäßig durchgeführten Sonderausstellungen wie beispielsweise die Europäische Quilt-Triennale dar.

Highlights:

Sonderausstellung „FarbenKlang - Retrospektive Inge Hueber 1980 - 2013“ (bis 26.05.2013)

Sonderausstellung „Konzepte in Stoff - 22 textile Positionen“ (10.11.2013 bis 09.02.2014)

TEXTILSAMMLUNG MAX BERK



THEATER UND ORCHESTER HEIDELBERG

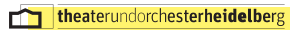


Foto: Florian Merdes

Theaterstr. 10
69117 Heidelberg

Tel. 06221 5820000
tickets@theater.heidelberg.de

www.theaterheidelberg.de

Öffnungszeiten der Theaterkasse:
Mo – Sa 11 – 18 Uhr

THEATER
MUSIK
FESTIVAL
TANZ



Foto: Florian Merdes



Foto: Léa Dubois



Foto: Florian Merdes

KULTURFÄCHER- NUTZER ERHALTEN:

bei Besuch einer
Vorstellung einmalig
ein Programmheft gratis

Theater und Orchester Heidelberg

Schauspiel, Oper, Junges Theater, Tanz und Konzerte – auf zwei Bühnen im gerade neu gebauten und komplett sanierten Theater sowie auf zwei Studiobühnen in der Zwingerstraße präsentiert das Theater und Orchester Heidelberg ein vielfältiges Programm. Dazu kommen jedes Jahr drei hochkarätige Festivals: das Barock-Fest WINTER IN SCHWETZINGEN, das renommierte Festival für Gegenwartsdramatik und Autorenförderung HEIDELBERGER STÜCKEMARKT und das Sommerfestival HEIDELBERGER SCHLOSSFESTSPIELE. Erstmals wird 2014 zudem die Tanzbiennale Heidelberg stattfinden, die das Theater und Orchester Heidelberg gemeinsam mit dem UnterwegsTheater ausrichtet.

Highlights:

Heidelberger Stückemarkt (26.04. – 05.05.2013),
Heidelberger Schlossfestspiele (16.06. – 04.08.2013),
Winter in Schwetzingen (Dezember 2013 – Februar 2014),
Tanzbiennale Heidelberg (Februar/März 2014)



theaterundorchesterheidelberg

UNTERWEGS THEATER HEIDELBERG



HebelHalle
Hebelstr. 9
69115 Heidelberg

Tel. 06221 23806
info@unterwegstheater.de

www.unterwegstheater.de

Abendkasse öffnet eine Stunde
vor Vorstellungsbeginn

THEATER
MUSIK
LITERATUR
KLEINKUNST
FESTIVAL



Fotos: Günter Krämmer, Stefan Weindl, Sven Hoppe, Alexander Ehnelt

KULTURFÄCHER- NUTZER ERHALTEN:

bei Besuch einer Vorstellung
ein Pausengetränk
nach Wahl

UnterwegsTheater Heidelberg

In 25 Jahren Beschäftigung mit Tanz, szenischem Geschehen und Raum hat das UnterwegsTheater für sich die Wichtigkeit von der „Verschiebung“ der Wahrnehmung erkannt. Das 1988 von Jai Gonzales und Bernhard Fauser gegründete Ensemble scheut sich nicht vor ungewohnten Herausforderungen und sucht ständig den interdisziplinären Dialog. So liegt der Schwerpunkt auf Innovation und Experiment, vor allem in den Bereichen Tanz, Musik, temporäre Architektur, Bildende Kunst und Medien. Neben der Veranstaltungshalle mit bis zu 600 möglichen Sitzplätzen ist eine geräumige Atelier- und Ausstellungsfläche im „sou sol“ Teil des Konzeptes. Im Sommer wird in Kooperation mit dem Theater der Stadt das Choreographische Centrum [cc] eröffnet.

Highlights:

25 Jahre UnterwegsTheater - Jubiläumsprogramm vom (21.06.-07.07.2013), Eröffnung des Choreographischen Centrums [cc] (21.06.2013), Festivalproduktion ARTORT013 - my castle my home - auf dem Heidelberger Schloss (11.09.-22.09.2013), Tanzbiennale in Kooperation mit dem Theater der Stadt Heidelberg (21.02.-02.03.2014)





INFORMATION: 0 18 05-8 76 46 36

Fahrplan- und Tarifauskunft
Timetable and Fare Enquiries

VRN-Service: 24 Stunden/hours
www.vrn.de

0,14 €/Min.
Mobil max.
0,42 €/Min.

www.rnv-online.de

RNV-Hotline: 0621 465-4444

LEGENDE LEGEND

- 21** Stadtbahn Tram
- 35** Stadtbus City Bus
- 735** Regional Bus
- H** Haltestelle Stop
- S** S-Bahn Regional Rail
- P** Parkhaus Parking
- G** Gymnasium School
- Fußgängerzone** Pedestrian Area

© RNV GmbH und www.derplan-online.de
März 2013



rnv

Rhein-Neckar-Verkehr GmbH



TEILNEHMER AM HEIDELBERGER KULTURFÄCHER 2013/2014

