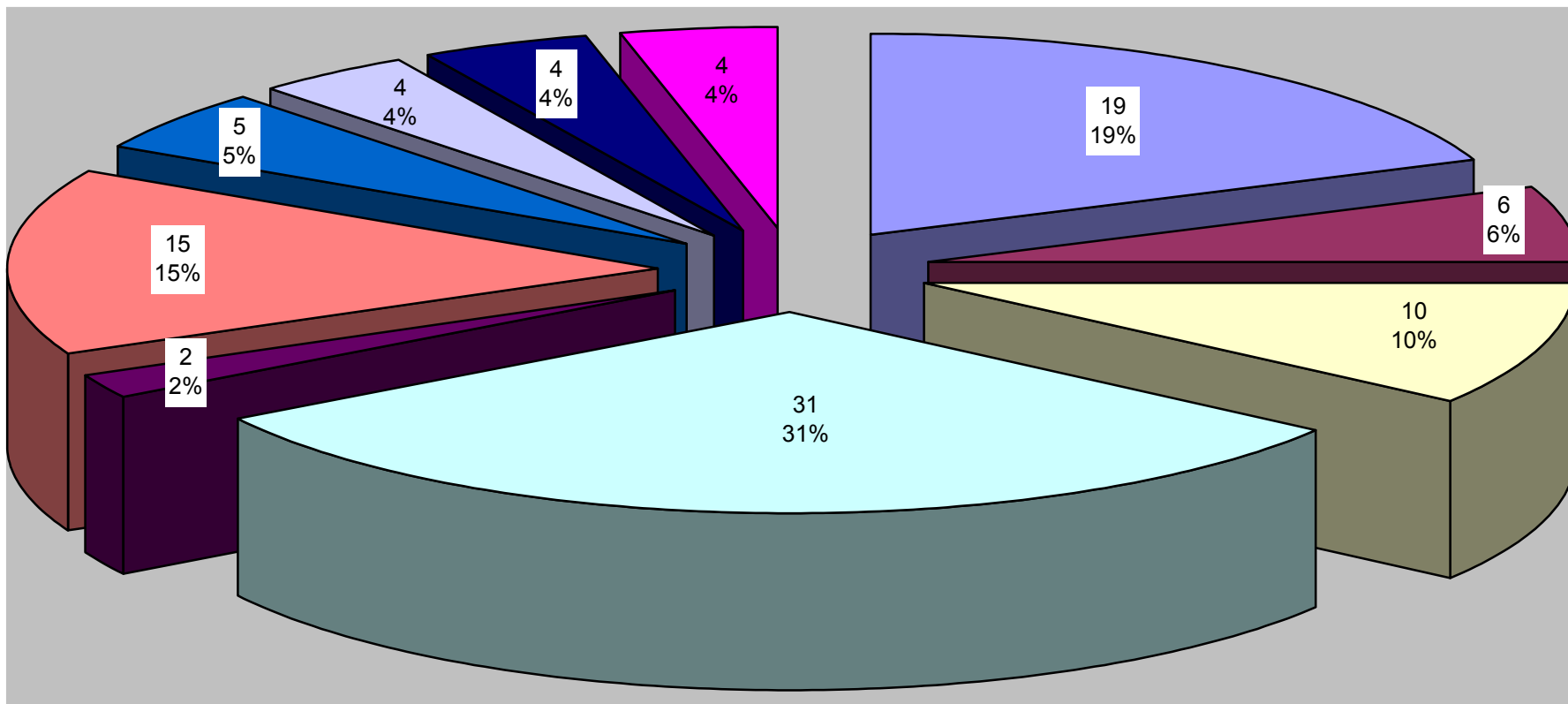
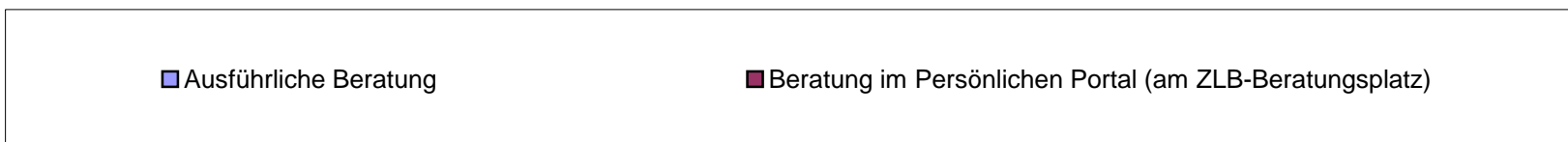
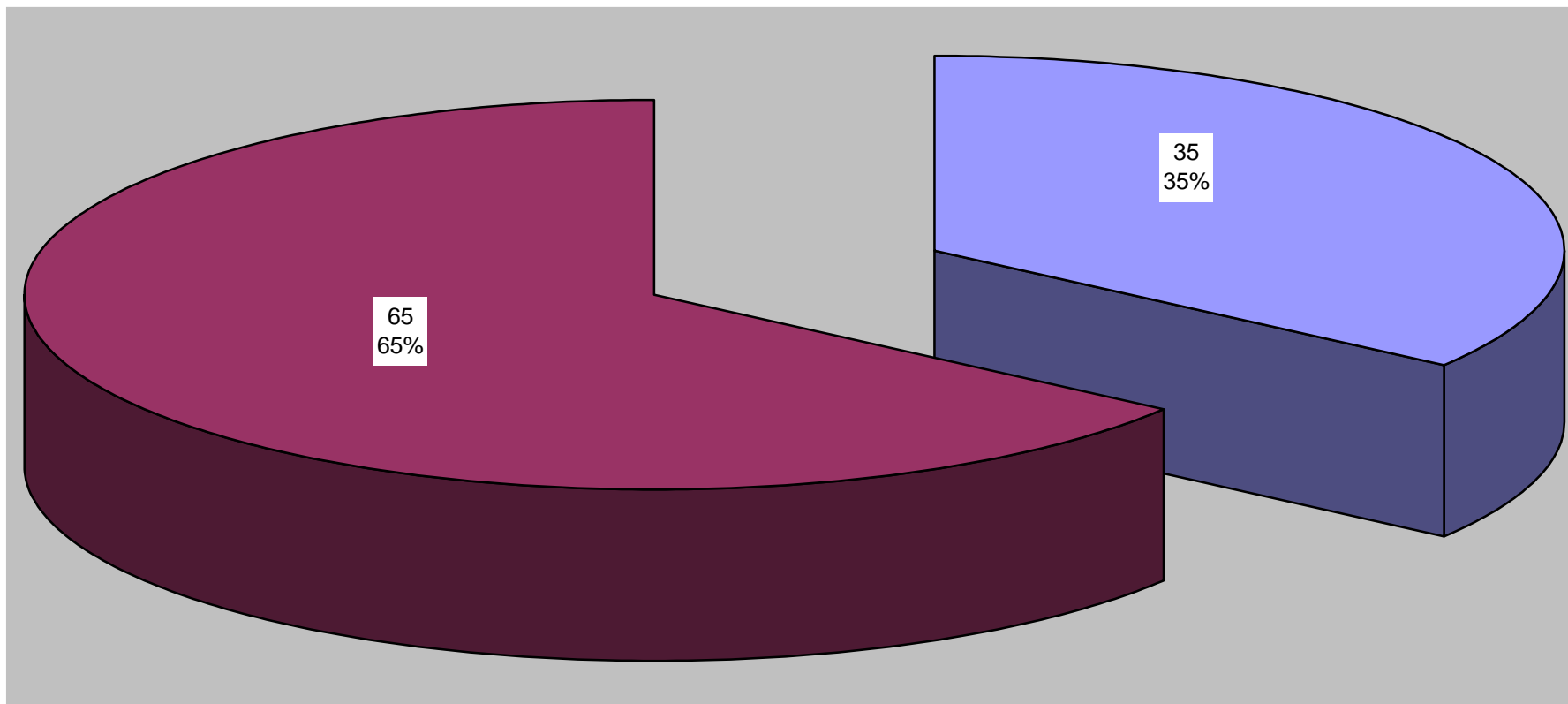


Anlass der Beratung

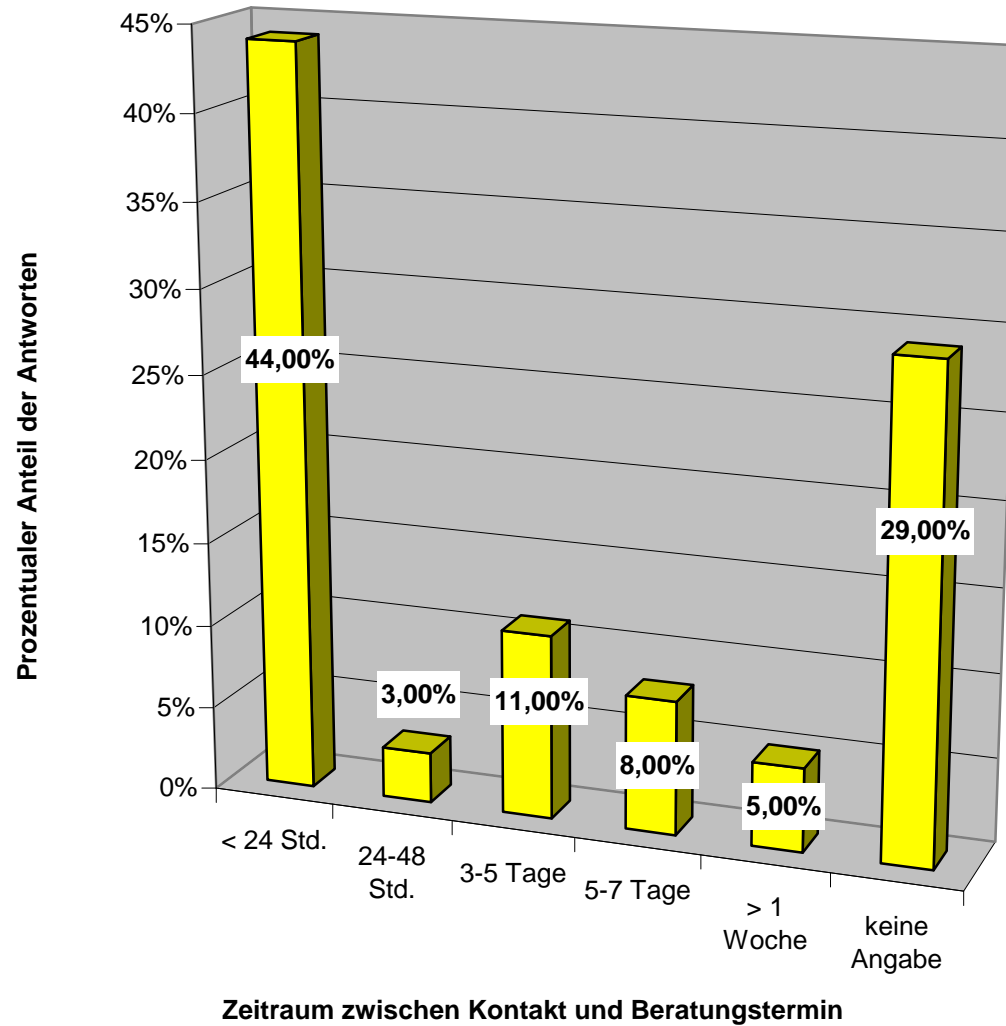


■ Studienverlauf	■ Einstieg in das Studium	■ Schulpraxissemester	■ Examen
■ Referendariat	■ Fachwechsel	■ Erweiterungsfach	■ Hochschulwechsel
■ Prüfungsordnungswechsel	■ Sonstiges		

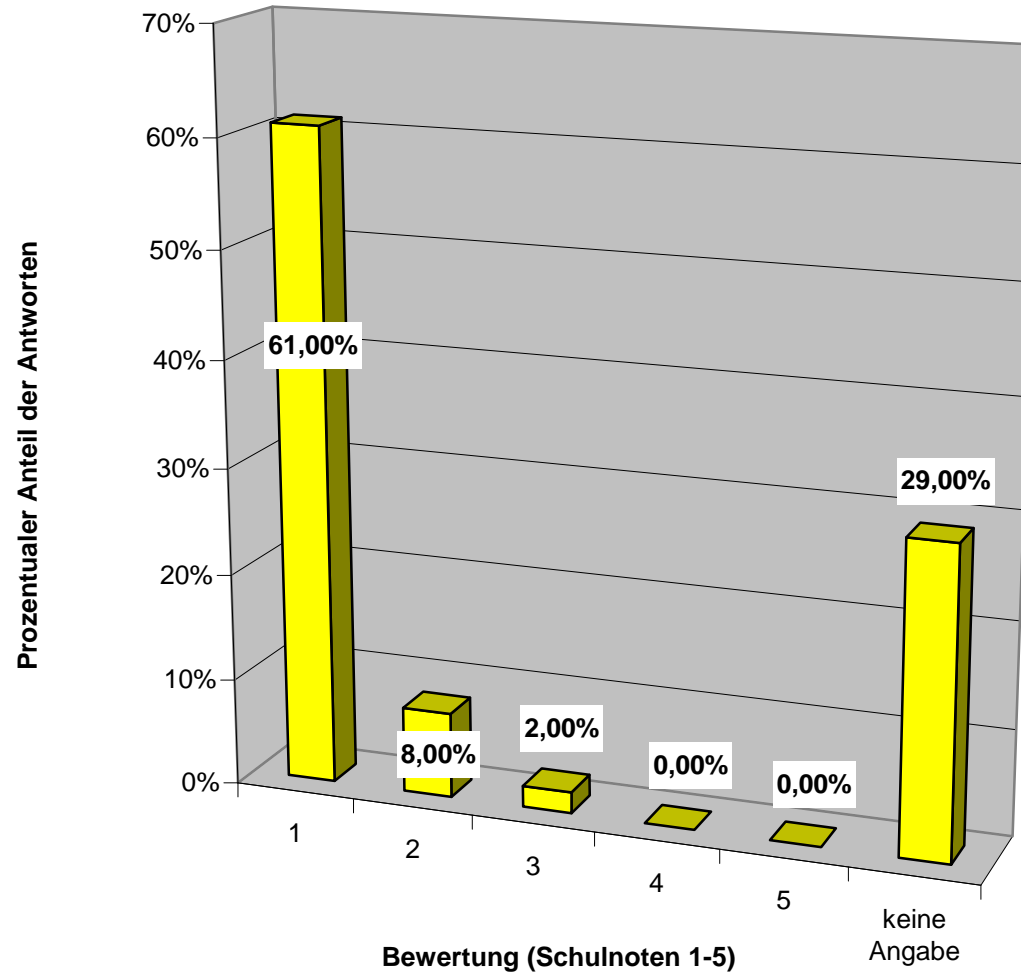
Art des Beratungstermins



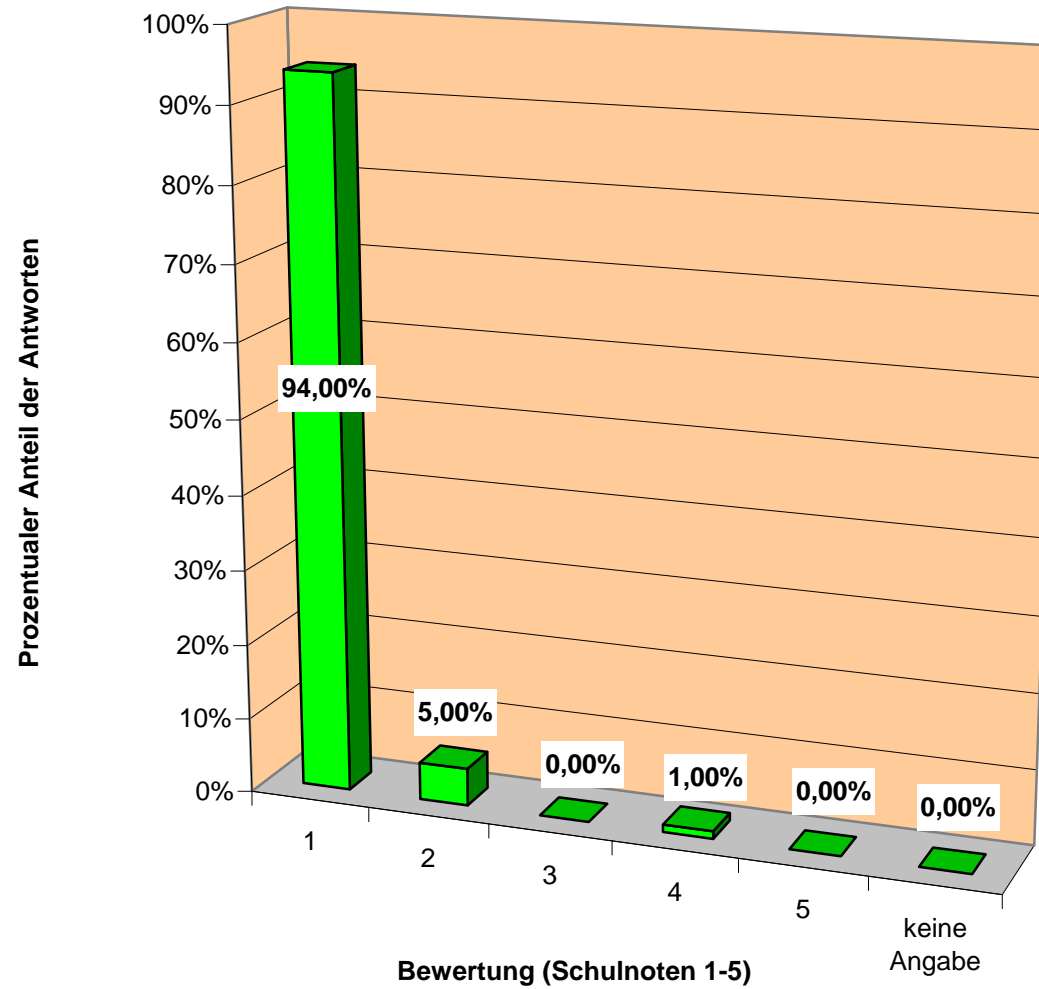
1.1. Wie lange mussten Sie ab dem Kontakt zur Vereinbarung eines Termins bis zu Ihrem Beratungstermin warten?



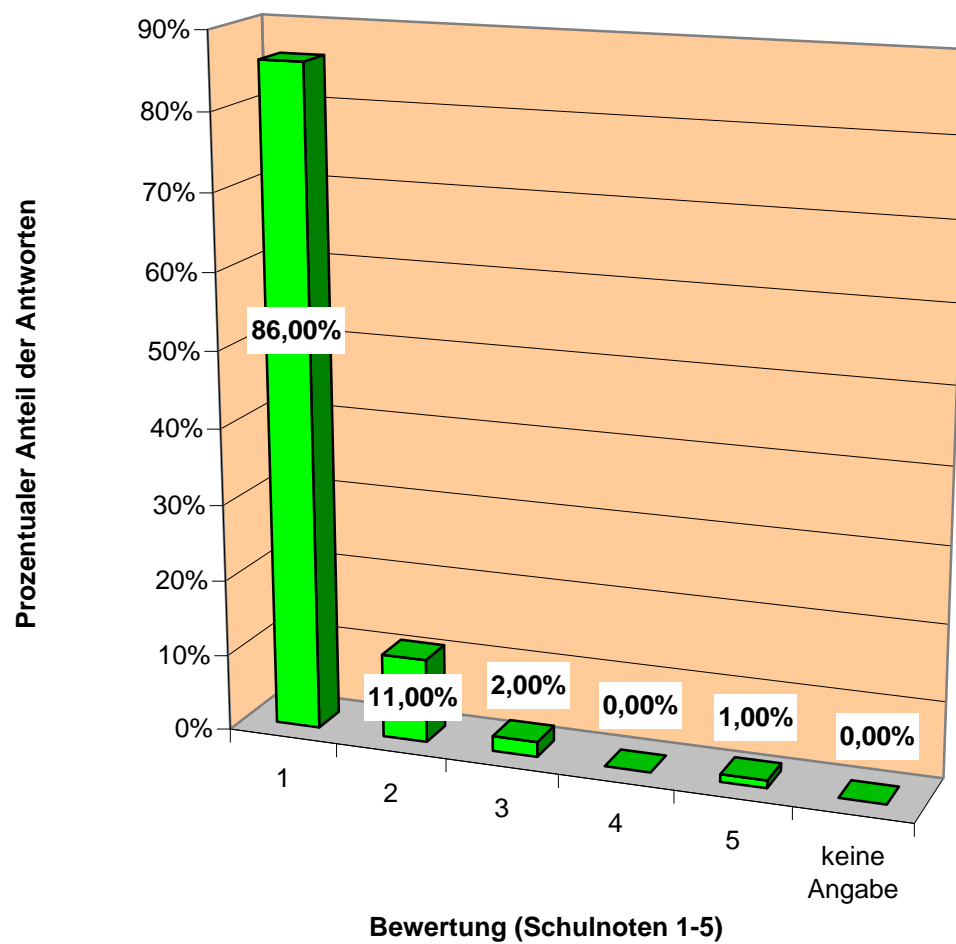
1.2. Waren Sie mit dem vereinbarten Termin zufrieden?



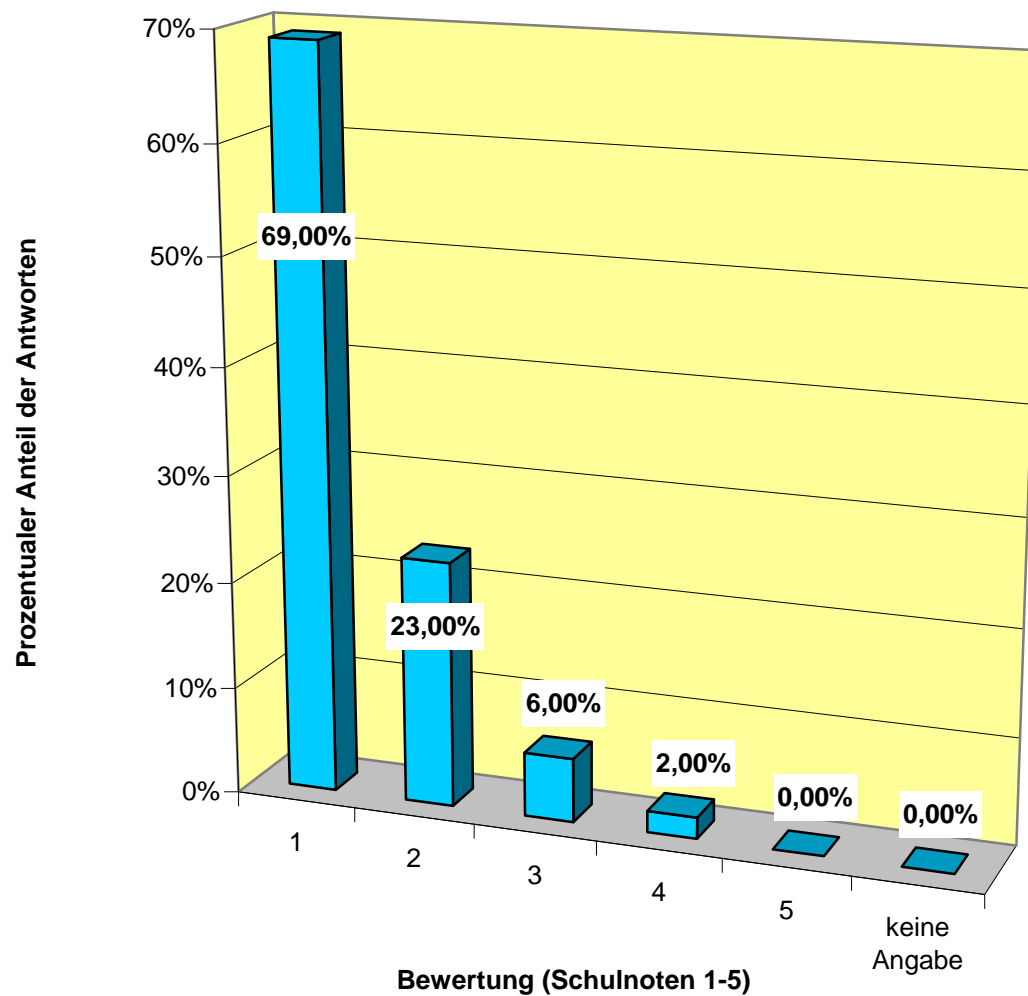
2.1. Stand für die Klärung Ihrer Fragen ausreichend Zeit zur Verfügung?



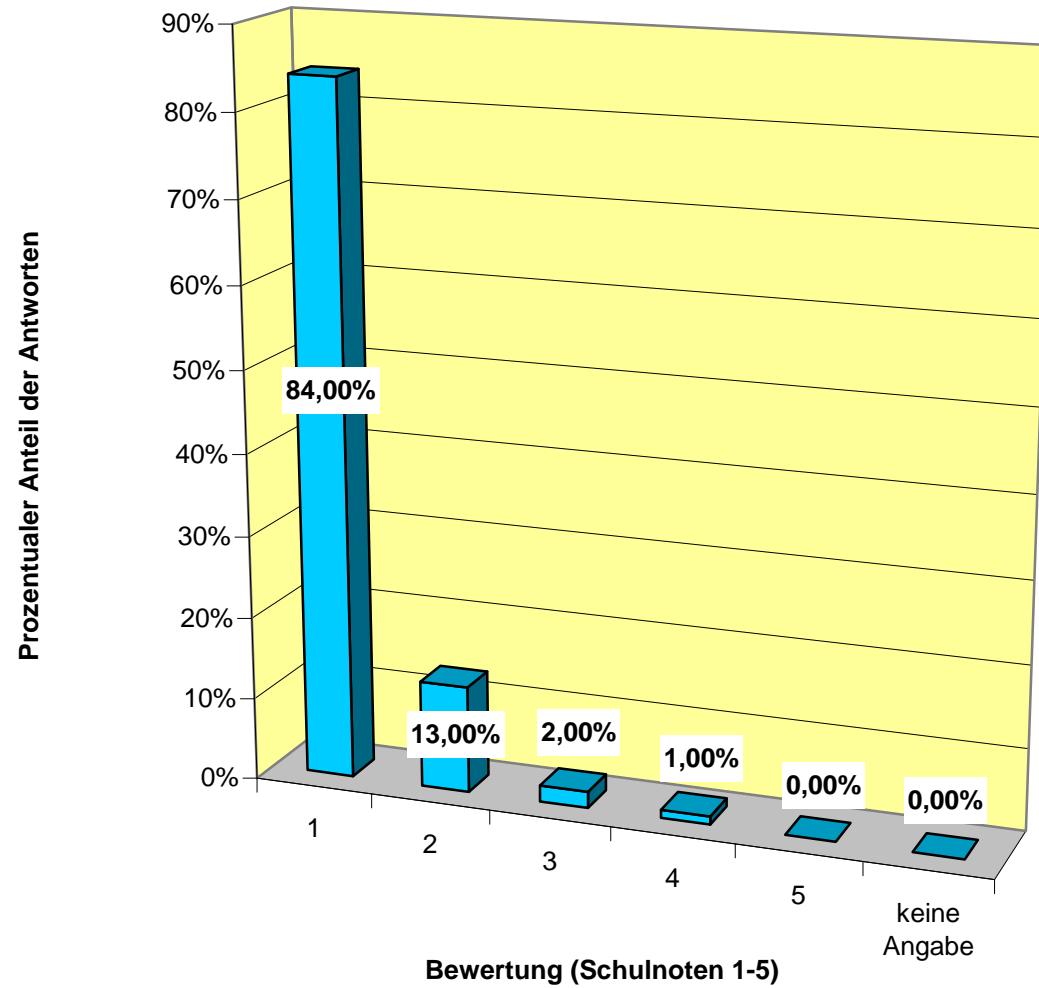
2.2. Hatten Sie den Eindruck, dass die Beraterin/der Berater ausreichend Verständnis für Ihr Anliegen hatte?



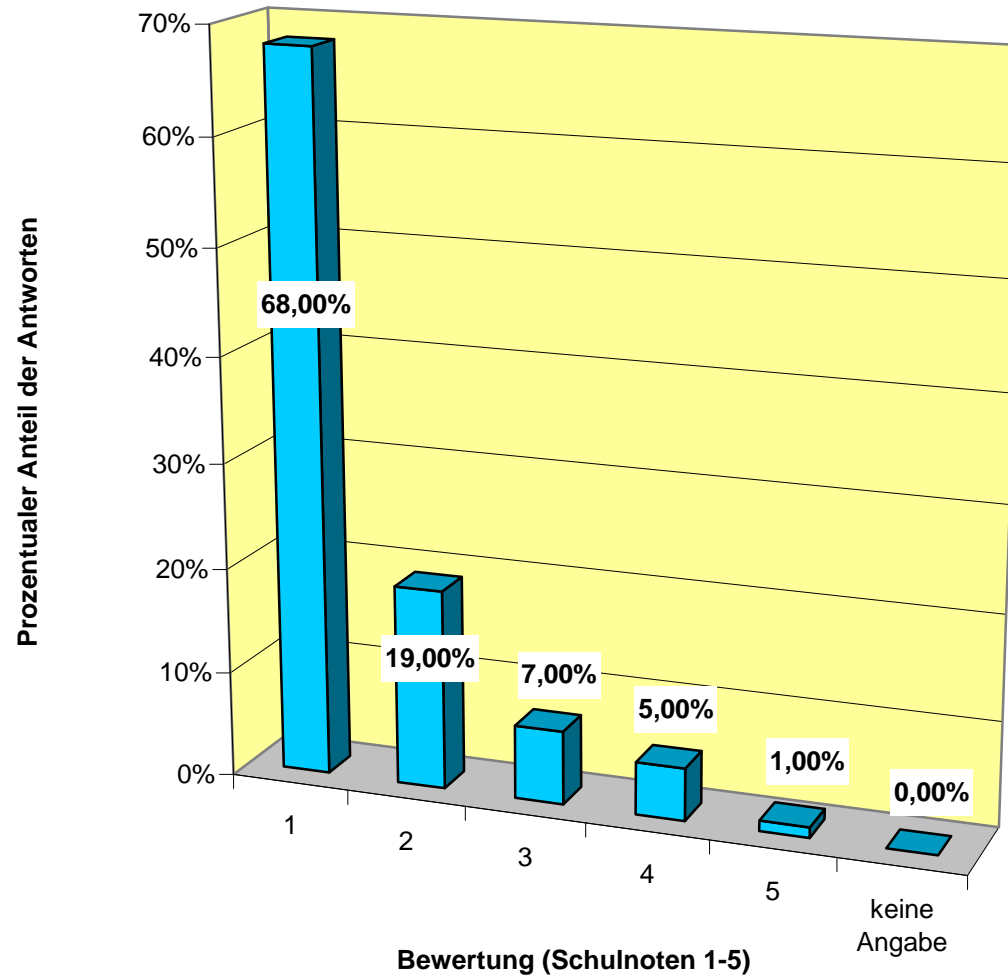
3.1. Erhielten Sie auf Ihre Fragen eine präzise Auskunft?



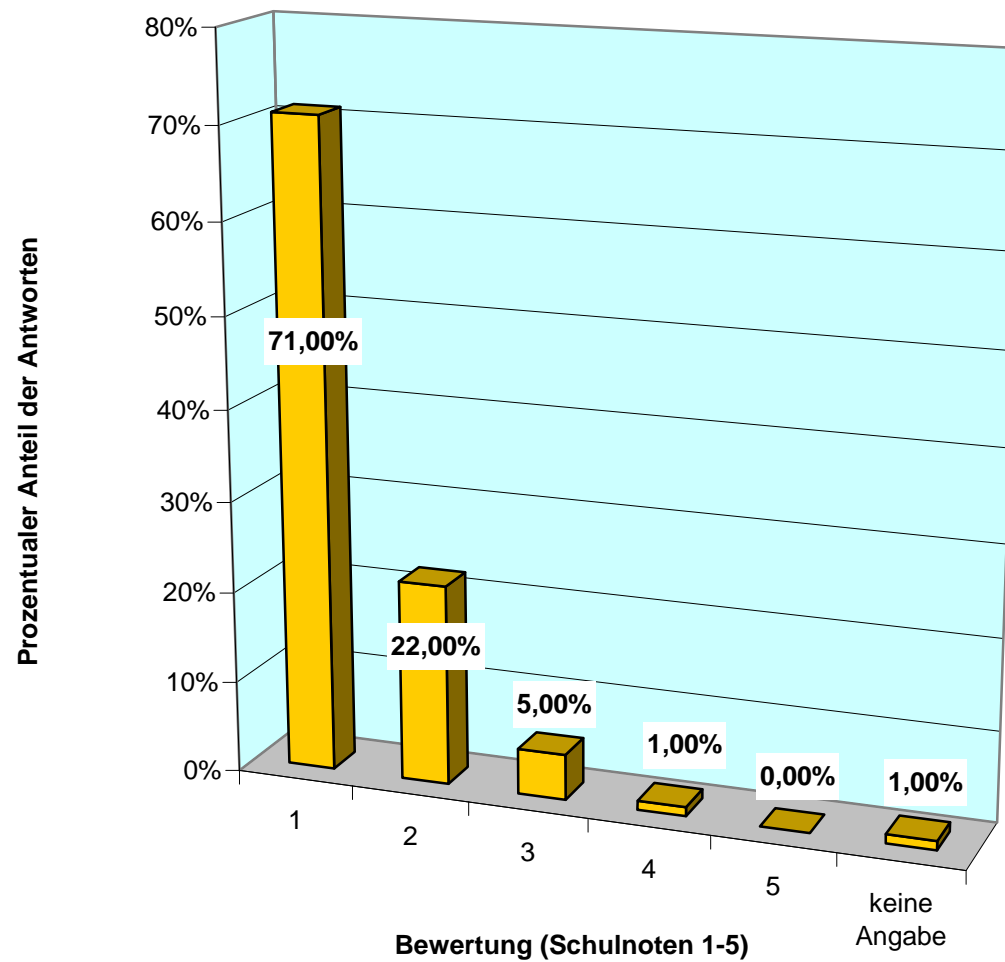
3.2. War die Auskunft der Beraterin/des Beraters für Sie nachvollziehbar?



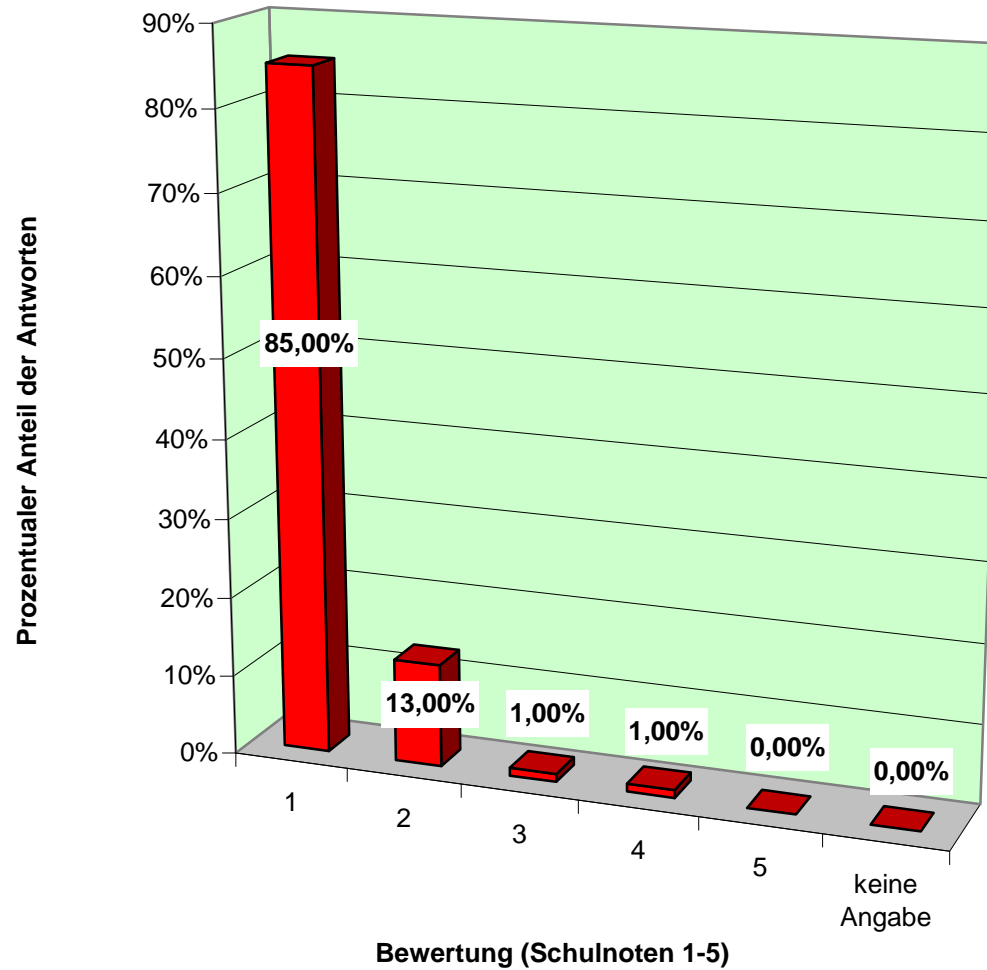
3.3. Konnten durch die Beratung im Zentrum für Lehrerbildung Ihre Fragen geklärt werden?



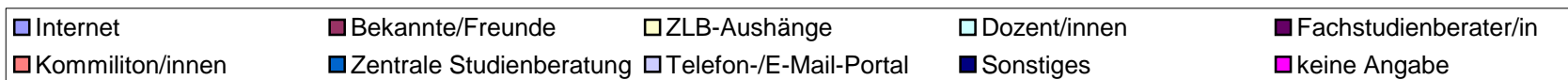
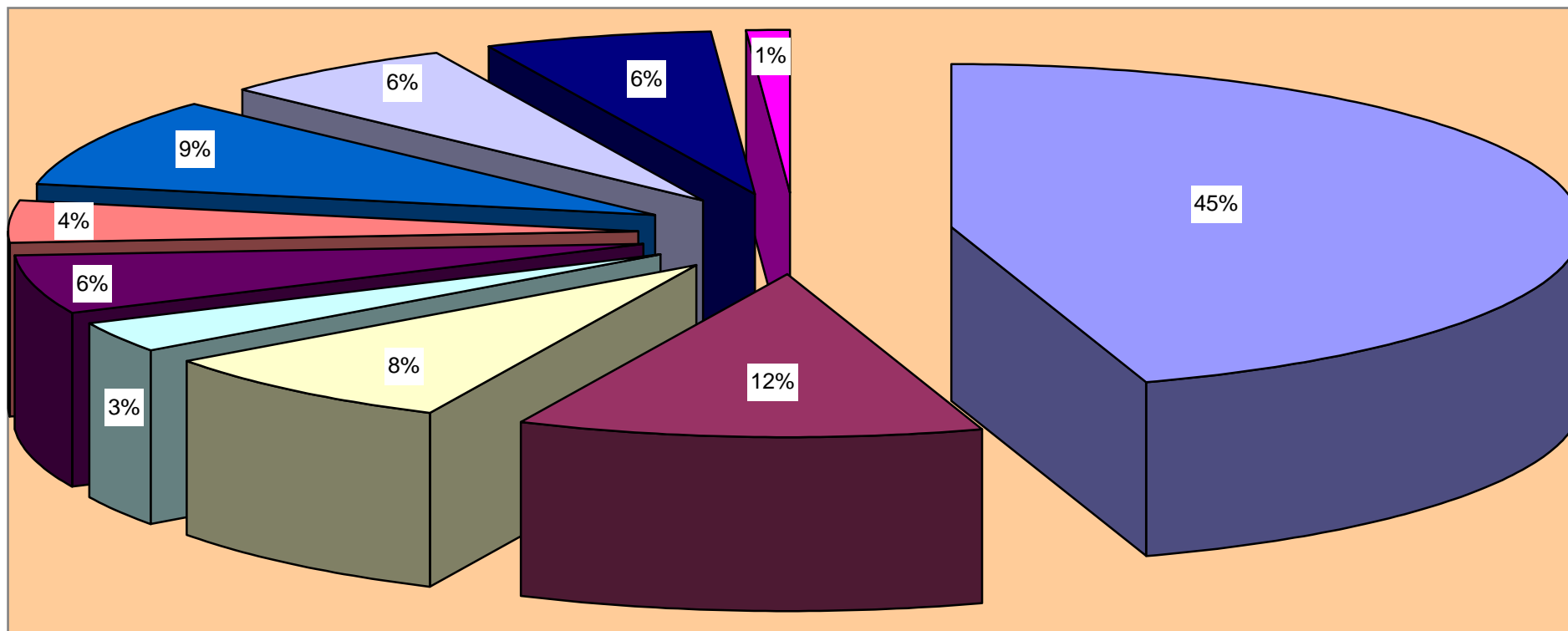
4. Wie nützlich schätzen Sie die Beratung, die Sie im Zentrum für Lehrerbildung erhalten haben, im Hinblick auf Ihr Lehramtsstudium ein?



5. Würden Sie die Lehramtsberatung im Zentrum für Lehrerbildung weiter empfehlen?



6. Wie haben Sie vom Zentrum für Lehrerbildung erfahren?



6. Geschlecht der Ratsuchenden

