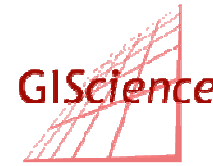




UNIVERSITÄT  
HEIDELBERG  
ZUKUNFT  
SEIT 1386

# Gemeinsame OpenStreetMap & Wheelmap Mapping Party

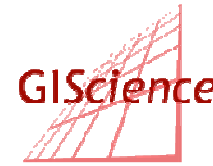
# UN Internationaler Tag der Menschen mit Behinderung



UNIVERSITÄT  
HEIDELBERG  
ZUKUNFT  
SEIT 1386

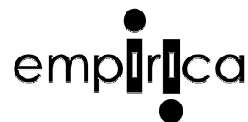
- <http://www.un.org/disabilities/default.asp?navid=31&pid=109>
- [http://de.wikipedia.org/wiki/Internationaler\\_Tag\\_der\\_Menschen\\_mit\\_Behinderung](http://de.wikipedia.org/wiki/Internationaler_Tag_der_Menschen_mit_Behinderung)
- Seit 1993, jährlich, 3. Dezember
- Aktionstag von der UN ausgerufen
- Öffentliches Bewusstsein für Probleme der Menschen mit Behinderung
- Förderung von Aktionen für deren Wohlergehen

# EU Forschungs- und Entwicklungsprojekt „CAP4ACCESS“



UNIVERSITÄT  
HEIDELBERG  
ZUKUNFT  
SEIT 1386

- **C**ollective **A**wareness **P**latforms **f**or Improving **A**ccessibility in European Cities & Regions
- Gemeinschaftliche Plattformen für die Verbesserung der Barrierefreiheit in europäischen Städten & Regionen
- Projektpartner:

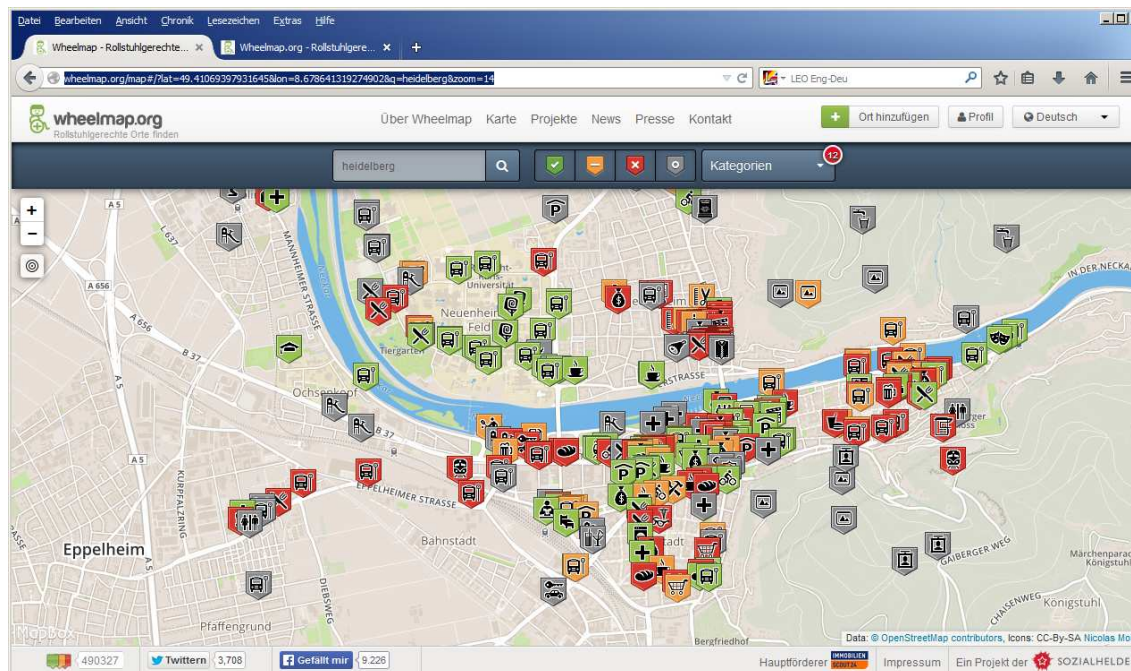


# Wheelmap



UNIVERSITÄT  
HEIDELBERG  
ZUKUNFT  
SEIT 1386

- Sozialhelden Berlin
- <http://wheelmap.org/map/>
- Basierend auf OpenStreetMap



# OpenRouteService



UNIVERSITÄT  
HEIDELBERG  
ZUKUNFT  
SEIT 1386

- Arbeitsgruppe Geoinformatik
- <http://openrouteservice.org>
- Freier Routenplaner basierend auf freien Daten

A screenshot of the OpenRouteService.org website in a web browser. The browser's address bar shows "openrouteservice.org". The page features a navigation menu with "KARTE&amp;ROUTENPLANER", "HILFE", "WIKI", "INFO&amp;KONTAKT", and "Wheelchair Routing". The main content area includes a search bar with "Heidelberg Berliner Strasse 48" entered, a "Suche" button, and a "Routenplaner" section with "Start" and "Ende" fields, a "Berechne" button, and a "POI" search dropdown. A map of Heidelberg is displayed on the right, showing a red route. The footer contains a list of services and a note about the data source: "... basiert auf Nutzer-erzeugten, gemeinschaftlich gesammelten freien Geodaten."

# Rollstuhlrouting



UNIVERSITÄT  
HEIDELBERG  
ZUKUNFT  
SEIT 1386

- Arbeitsgruppe Geoinformatik
- <http://rollstuhlrouting.de/routenplaner.html>

A screenshot of a web browser displaying the Rollstuhlrouting.de website. The browser's address bar shows the URL "rollstuhlrouting.de/routenplaner.html". The website header reads "Rollstuhlrouting.de - barrierefreie Routenplanung". The main interface is divided into three sections: "Startpunkt bestimmen" with a text input for "Start" containing "Bonn Hauptbahnhof" and a "Startpunkt setzen" button; "Zielpunkt bestimmen" with a "Suche nach Adresse" and "Suche nach POI" option, a text input for "Ziel" containing "Bonn Münsterstraße", and a "Zielpunkt setzen" button; and "Optionen" with three dropdown menus for "Maximale Steigung" (set to "bis 6 %"), "Oberfläche" (set to "wie Pflastersteine und besser"), and "Maximale Bordsteinhöhe" (set to "bis 3 cm"), along with a checkbox for "Routing für Elektrorollstühle". A "Route berechnen" button is located at the bottom of the options section. To the right of the form is a map of the Bonn region, showing a route highlighted in red. The map includes a scale bar (0-20 km) and a north arrow. The footer of the website contains the text "— zurück zur Startseite HTML5 CSS Ich will zum Rollstuhlroutenplaner beitragen —".

# Rollstuhlrouting



UNIVERSITÄT  
HEIDELBERG  
ZUKUNFT  
SEIT 1386

481m werden 6min brauchen

Geradeaus	118m	1min
Links abbiegen auf Wehrsteg	259m	3min
Leicht links abbiegen	103m	1min
Ziel erreicht!		

100 m  
500 ft

© OpenStreetMap contributors, Lyrk

# Rollstuhlrouting



UNIVERSITÄT  
HEIDELBERG  
ZUKUNFT  
SEIT 1386

2.03km werden 24min brauchen

Geradeaus	461m	6min
Links abbiegen auf Vangerowstraße, B 37	84m	1min
Geradeaus auf Vangerowstraße	214m	3min
Geradeaus	9m	0min
Links abbiegen auf Mittermaierstraße	14m	0min
Rechts abbiegen	426m	5min
Scharf rechts abbiegen auf Uferstraße	59m	1min
Leicht links abbiegen	763m	9min
Ziel erreicht!		

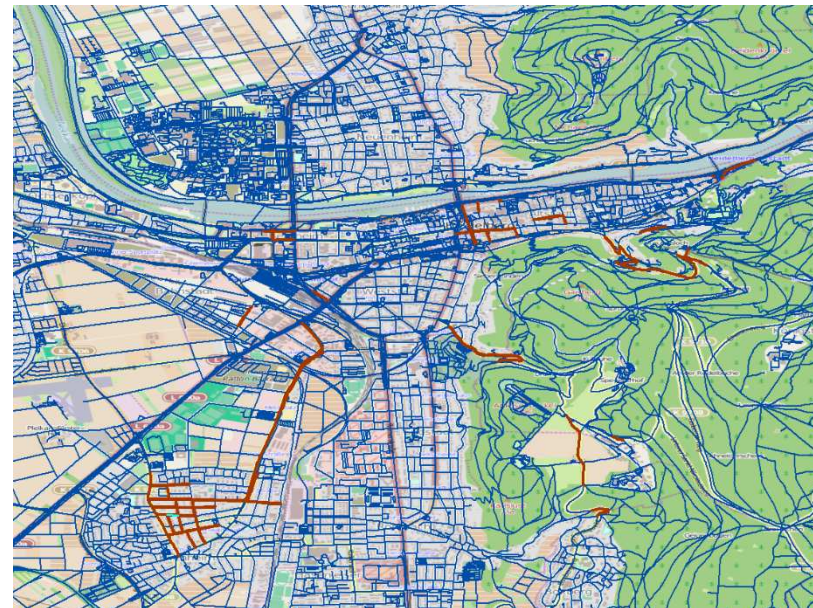


# Herausforderungen



UNIVERSITÄT  
HEIDELBERG  
ZUKUNFT  
SEIT 1386

- Mangelnde Informationsdichte in OpenStreetMap
- Beispiel: Gehweginformation
- Gehweg in beiden Richtungen vorhanden?
- Belag
- Oberflächenbeschaffenheit
- Abgesenkte Bordsteinkanten?
- Treppen
- Rampen



# Herausforderungen

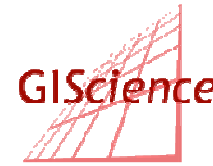


UNIVERSITÄT  
HEIDELBERG  
ZUKUNFT  
SEIT 1386

- Mangelnde Informationsdichte in OpenStreetMap
- Beispiel: Gefälleinformationen



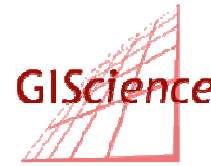
# Agenda



UNIVERSITÄT  
HEIDELBERG  
ZUKUNFT  
SEIT 1386

- Informationen für Wheelmap sammeln
  - in kleinen Gruppe auf dem Campus / in Neuenheim
  - Wheelmap App
- Informationen für OpenStreetMap (Gehwege) sammeln
  - im PC Pool

# Agenda



UNIVERSITÄT  
HEIDELBERG  
ZUKUNFT  
SEIT 1386

- <http://www.geog.uni-heidelberg.de/gis/mappingparty.html>
- Aufgabenaufteilung: <http://tasks.teachosm.org/project/2>
- Straßenbilder von Mapillary: <http://www.mapillary.com/map>
- OSM Mapping-Anleitung: <http://bit.ly/123g0Ha>
- Wichtige OSM-Tags: <http://bit.ly/1vtfCgc>

# Gebäck/Getränke



UNIVERSITÄT  
HEIDELBERG  
ZUKUNFT  
SEIT 1386

- Freies Gebäck und Getränke für alle Mapper im Foyer 😊
- Bitte nicht mit in den Pool nehmen! ☹️

# Login



UNIVERSITÄT  
HEIDELBERG  
ZUKUNFT  
SEIT 1386

- Bitte Username/Password am Arbeitsplatz verwenden
- Für WLAN: separate Anleitung