

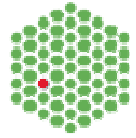


UNIVERSITÄT
HEIDELBERG
ZUKUNFT
SEIT 1386



Max-Planck-Institut

EMBL



Europäisches Laboratorium
für Molekularbiologie

Liebe GastwissenschaftlerInnen und Familien,
ganz herzlich möchten wir Sie willkommen heißen und uns vorstellen.

"**PFIF**" bedeutet "PARTNER FÜR INTERNATIONALE FREUNDSCHAFT" oder "PARTNERS FOR INTERNATIONAL FRIENDSHIP" und ist eine ehrenamtliche Gruppe mit Bezug zur Universität, dem Deutschen Krebsforschungszentrum, dem Europäischen Laboratorium für Molekularbiologie sowie den Max-Planck-Instituten.

PFIF wendet sich mit Rat und Tat an alle Gastwissenschaftlerinnen und Gastwissenschaftler und deren Familien. **PFIF** lädt jeden Mittwoch (außer in den Schulferien und an Feiertagen) zu Kaffee und Kuchen ins "GÄSTEHAUS" ein (Im Neuenheimer Feld 370, 17-19 Uhr). Diese Treffen sollen dazu dienen, Ihnen Antworten auf Fragen des täglichen Lebens und Hilfe beim Lösen von Alltagsproblemen zu geben. Sie können bei uns andere Gäste kennenlernen und neue Freundschaften schließen. Jedes Treffen gibt Ihnen auch Anregungen für Ihre Freizeitgestaltung, Kulturtipps oder ist einem bestimmten Thema gewidmet. Ausflüge und Besichtigungen entnehmen Sie unserem Programm. Fragen zu **PFIF** beantwortet Frau Tsuda, Dezernat für internationale Beziehungen, Tel. 54 21 34 oder Frau Langlotz, DKFZ, Tel. 422967.

Schauen Sie einmal bei uns vorbei! Es wird Ihnen sicher gefallen.



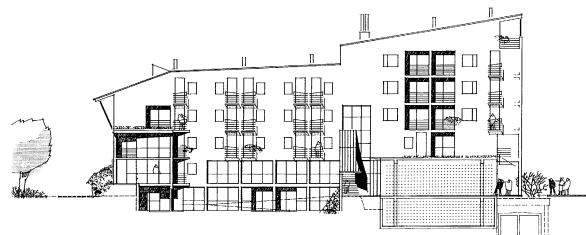
Dear Guest Scholars and Families,
we want to welcome you warmly to Heidelberg and to introduce ourselves.

"**PFIF**," which stands for "PARTNERS FOR INTERNATIONAL FRIENDSHIP" or "PARTNER FÜR INTERNATIONALE FREUNDSCHAFT," is a group organized by volunteers associated with the various academic institutions here. In addition to the University, the German Cancer Research Center (DKFZ), the European Laboratory for Molecular Biology (EMBL) and the Max-Planck Institutes are involved.

PFIF offers advice and help to all guest scholars and their families. Every Wednesday (with the exception of school vacations and holidays) **PFIF** invites you to "GUESTHOUSE" (Im Neuenheimer Feld 370, from 5:00 to 7:00 pm) for coffee and cake. This meeting is intended to help give you answers to questions about daily life and to assist you with problems that might arise. You will be able to meet other guests and form new friendships. Our meetings also offer suggestions for your free time activities, culture tips, or are devoted to a particular theme. You will find outings and excursions listed in our program.

Any questions can be addressed to Frau Tsuda, International Relations Division, phone 54 21 34 or to Frau Langlotz, DKFZ, phone 42 29 67.

Come by to see us! We think you will certainly enjoy it.





UNIVERSITÄT
HEIDELBERG
ZUKUNFT
SEIT 1386



Max-Planck-Institut



Europäisches Laboratorium
für Molekularbiologie

PFIF Partners for International Friendship

Gastwissenschaftlertreff

Open House for Visiting Academics and their Families. Jeden Mittwoch 17-19 Uhr * Every Wednesday 5-7 p.m.
Gästehaus, Im Neuenheimer Feld 370 (in Passage gegenüber Kids Club, 1. Tür links)

Programm:

13.09.2017	Erstes Treffen nach der Sommerpause * First meeting after Summerbreak
20.09.2017	Weinfeste in der Region * Wine festivals around Heidelberg
27.09.2017	Kaffeeklatsch * Come and visit over a coffee
04.10.2017	Oktober-Veranstaltungen * What's on in October?
11.10.2017	Kaffee und Informationen * Coffee and information
18.10.2017	Gäste erzählen über ihre Heimat * Guests talk about their native country
25.10.2017	Kaffeeklatsch * Come and visit over a coffee
01.11.2017	FERIEN, kein PFIF * HOLIDAY, no PFIF
08.11.2017	November-Veranstaltungen * What's on in November?
15.11.2017	Kaffee und Informationen * Coffee and information
22.11.2017	Adventsbräuche und Weihnachtsmärkte * Advent traditions, Christmas fairs
29.11.2017	Dezember-Veranstaltungen * What's on in December?
06.12.2017	Nikolaus-Kaffee * Coffee on St. Nicholas' Day
13.12.2017	Weihnachtspätzchen-Backen * Christmas baking
20.12.2017	FERIEN, kein PFIF * HOLIDAY, no PFIF
27.12.2017	FERIEN, kein PFIF * HOLIDAY, no PFIF
03.01.2018	FERIEN, kein PFIF * HOLIDAY, no PFIF
10.01.2018	Januar-Veranstaltungen * What's on in January?
17.01.2018	Das Jahr 2018 (Feiertage, Ferien, Feste...) * The Year 2018 (holidays, vacations, festivities...)
24.01.2018	Kaffeeklatsch * Come and visit over a coffee
31.01.2018	Februar-Veranstaltungen * What's on in February?
07.02.2018	Faschingstraditionen * Carnival traditions
14.02.2018	FERIEN, kein PFIF * HOLIDAY, no PFIF
21.02.2018	Kaffee und Informationen * Coffee and information
28.02.2018	März-Veranstaltungen * What's on in March?

Bus: # 32 (from "Universitätsplatz")

Direction: "HD Uniklinikum"
Via: Hauptbahnhof
Stop: "Uni-Campus"

Bus: # 31 (from "Universitätsplatz")

Direction: "HD Uniklinikum"
Via: Neuenheim
Stop: "Uni-Campus"

Tram: # 24 (from "Hauptbahnhof")

Direction: "Handschuhsheim Nord"
Stop: "Jahnstraße"
(follow the sign "Chirurgie")

